

# IDEO

ISSUE: 03 "GEN" MAGAZINE  
JUNE 2009  
FREE COPY

IDEO  
**MORPH 38**  
THE EMERGENCE OF 6-D LIVING

THE EMERGENCE  
OF 6-D LIVING

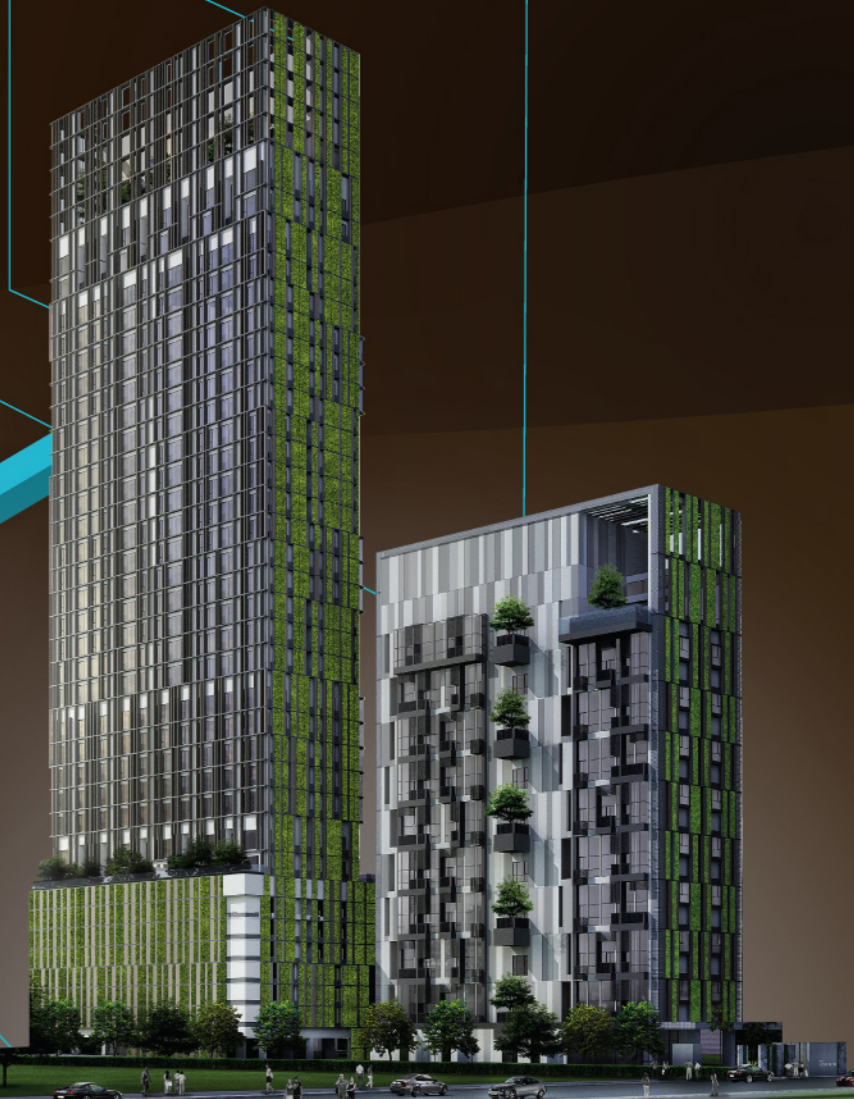
UNCOMPROMISED  
LIVING  
PHILOSOPHY

**LIVE MODE**  
Volumized Living  
BANG&OLUFSEN

**WORK MODE**  
Let's Connect  
IDEO Morph 38

**PLAY MODE**  
Fashionable  
Mix & Match

THE IDEAL LIVING MODE



THE IDEAL LIVING MODE

IDEO

# MORPH 38

THE EMERGENCE OF 6-D LIVING



Simulated Picture

# UNCOMPROMISED LIVING PHILOSOPHY

**BTS THONGLOR, Starts 3.1 MB**

สัมผัสมิติใหม่ของการใช้ชีวิตใจกลางสุขุมวิท กับ  
IDEO MORPH 38 คอนโดมิเนียมโครงการใหม่ล่าสุด  
บนถนนสุขุมวิท 38 เพียง 300 เมตร จาก BTS ทองหล่อ  
พบกับแนวคิดใหม่...ที่จะเปลี่ยนแปลงทุกมิติของการอยู่อาศัย  
สู่ 6-D Living Concept



Simulated Picture

[www.ideocondo.com](http://www.ideocondo.com) **02 316 2222**



# Editor's talk

สวัสดีครับสมาชิกชาว IDEO ทุกคน เข้าสู่ช่วงหน้าฝนแล้วอย่าลืมรักษาสุขภาพกันนะครับ เมื่อเดือนพฤษภาคมที่ผ่านมาได้มีการเปิดให้บริการรถไฟฟ้า BTS สายสาทร-ตากสินไปแล้ว ทำให้เราสามารถใช้บริการรถไฟฟ้า BTS 2 สถานีใหม่ คือ สถานีเจริญนครและสถานีวงเวียนใหญ่ คงเป็นทางเลือกที่ดีอีกทางหนึ่งสำหรับผู้ที่อาศัยอยู่ฝั่งธนบุรี เพราะนอกจากจะช่วยลดเวลาและอำนวยความสะดวกในการเดินทางแล้วยังถือเป็นการช่วยลดภาวะโลกร้อนด้วยครับ ในปีนี้ผมมี IDEO โครงการใหม่ล่าสุดมานำเสนอแก่ท่านนั่นคือ IDEO Morph 38 “The Emergence of 6-D Living” คอนโดมีเนียมบนสุขุมวิท 38 อยู่ห่างจาก BTS สถานีทองหล่อ เพียง 300 เมตร ซึ่งนอกจากโครงการนี้จะตั้งอยู่ในทำเลที่ดีแล้ว ยังมีความพิเศษตรงดีไซน์ของรูปแบบห้องที่นับว่าเป็นการพลิกโฉมกฎเกณฑ์ของคอนโดมีเนียมในเมืองไทยได้อย่างสิ้นเชิง ซึ่งท่านสามารถสัมผัสความพิเศษเพิ่มเติมได้จากบทสัมภาษณ์ภายใน IDEO Magazine ฉบับนี้ครับ

สุดท้ายนี้ ผมต้องขอขอบคุณสมาชิกทุกท่านที่ให้ความสนใจและให้การตอบรับเป็นอย่างดีเสมอมา ผมพร้อมที่จะนำเสนอสิ่งที่ดีสู่ท่านสมาชิกทุกท่าน แล้วพบกันฉบับหน้าครับ



เชานนท์ เรืองกฤตยา

ประธานกรรมการบริหาร บริษัท อนันดา ดีเวลลอปเม้นท์ จำกัด

# Content

## LIVE MODE

<b>Volumized Living</b> Bang & Olufsen ผู้นำดีไซน์และที่ดูดแห่งฟังก์ชัน	6
<b>D'co Living</b> เสน่ห์งานดีไซน์ที่จะทำให้คุณหลงรักบ้านมากขึ้น	8
<b>Health Handbook</b> มาบริหารสมองกันเถอะ	10
<b>Condo Clinic</b> เคล็ดลับขจัดคราบสกปรก	12
<b>Condo Cooking</b> จิบเบาๆ กับ Martini แก้วโปรด	13
<b>Let's Connect</b> ความตั้งใจ...ก่อนจะเป็น IDEO Morph 38	14
<b>Let's Connect</b> แตกต่างด้วยไอเดีย...IDEO Morph 38	16

## WORK MODE

<b>Top Tools</b> หลากหลายวิธี...สนุกกับงาน	18
<b>Article Change the World</b> คำบางคำ...อาจเปลี่ยนมุมมอง	20

## PLAY MODE

<b>Check It Out</b> นวัตกรรมนำสไตล์...	22
<b>Let's Connect</b> เชื่อมต่อแนวคิด...ชีวิตกลางเมือง IDEO Morph 38	24
<b>Fashionable</b> Mix & Match แฟชั่นในสไตล์ของคุณเอง	26
<b>Open House :</b> <b>IDEO BluCove Sathorn</b> IDEO BluCove Sathorn คอนโดติดรถไฟฟ้า... เพื่อการใช้ชีวิตที่คุ้มค่า	28
<b>Open House :</b> <b>IDEO Verve Ratchaprarop</b> IDEO Verve Ratchaprarop สัมผัสชีวิตเมือง... เดินทางสู่ทุกจุดหมายสะดวกกว่า	30
<b>Book Corner</b> ตัวหนังสือมีชีวิต...นำพาความคิดไม่หยุดนิ่ง	33
<b>Hot Place</b> Be Happy กับ The Third Place และ Long Table	34
<b>Web Aholic</b> แนะนำเว็บไซต์ดีๆ เพื่อชาว IDEO	38
<b>News</b> ประมวลภาพงานและกิจกรรม IDEO	39
<b>Event &amp; Activities</b> บรรยากาศงานเปิดตัว IDEO Morph 38 At The Emporium	42
<b>Project Progress</b> ความคืบหน้างานก่อสร้าง IDEO Condominium	44
<b>Directory</b> ดัชนีข้อมูล IDEO Magazine	46

ไอดีโอ คัด...เพื่อขยายมิติชีวิต

ที่สุดของความคุ้มค่า ที่สุดของคอนโดตึกรถไฟฟ้า...

# IDEO บลูคอฟ สาทร

คอนโดติด BTS สถานีวงเวียนใหญ่ เพียง 40 เมตร

**คุ้มค่ากว่า 1 ห้องนอน เริ่ม 2.5 ล้าน**



**ส่วนตัวกว่า** ด้วยจำนวนยูนิตภายในโครงการเพียงไม่หือมิติด และความเป็นคอนโด Low-Rise มอบความเป็นส่วนตัวให้กับคุณได้อย่างเต็มที่

**ประหยัดเวลาและปลอดภัยกว่า** เพียงแค่ไม่กี่นาทีก็พาคุณไปสุดทหายสำคัญได้ ไม่ว่าจะเป็น สาทร สยาม เมลเบิร์น ทองหล่อ หรือสนามบินสุวรรณภูมิ ด้วยการเชื่อมต่อสู่ Airport Link และความปลอดภัยกว่าในการเดินทาง ด้วยระยะห่างจาก BTS สถานีวงเวียนใหญ่กับโครงการเพียง 40 เมตร

**พื้นที่มากกว่า** ด้วยกรอบออกแบบเฉพาะของ IDEO ที่เน้นประโยชน์พื้นที่ให้เกิดประโยชน์สูงสุดทุกตารางเมตรอย่างมีประสิทธิภาพ (Space Efficiency)

**8 นาที** ถึงสาทร-สยาม ย่านธุรกิจและออฟฟิศสำคัญของกรุงเทพฯ ให้คุณเดินทางไปทำงานหรือติดต่อธุรกิจได้ ในเวลาแค่ไม่กี่นาที

**15 นาที** ถึงสยามสแควร์ ย่านช้อปปิ้งและบันเทิงชั้นนำ เมื่อเพิ่มสีสันให้ชีวิต หรือนัดพบเพื่อนสังสรรค์กับเพื่อนที่รู้จัก ทุกอย่างที่คุณต้องการอยู่ใกล้แค่เอื้อม

**20 นาที** ถึงสุขุมวิท ถนนเส้นสำคัญที่มีทั้งออฟฟิศ Shopping Center ร้านเฟอร์นิเจอร์ และของแต่งบ้านมีสไตล์ รวมถึง Restaurant และ Pub สุด Hip ที่ให้คุณเลือก Hang Out ได้ไม่ซ้ำ ไม่ว่าจะเป็นเมลเบิร์น ทองหล่อ หรือเอกมัย

IDEO  
**BlueCove**  
BY ANANDA  
SATHORN



www.ideocondo.com

02 316 2222



จากถนนสาทร กลีบรถไฟสะพาน บีชชา 15 เมตร  
เชื่อมต่อทางเข้าสำนักงานเขตตรงหน้าสถานี BTS วงเวียนใหญ่

โครงการนี้ยังไม่ได้ผ่านการอนุมัติจากกรมส่งเสริมการค้าระหว่างประเทศ กระทรวงพาณิชย์ และกรมส่งเสริมการค้าระหว่างประเทศ กระทรวงพาณิชย์... (Small text at the bottom of the page)



BANG & OLUFSEN **B&O**

## Bang & Olufsen โดย Peter Bang และ Svend Olufsen

Bang & Olufsen หรือ B&O ก่อตั้งโดยวิศวกรหนุ่มชาวเดนมาร์ก คือ Peter Bang และ Svend Olufsen เมื่อประมาณปี 1925 โดยยึดถือหลักการการทำงานคือ ไม่สนใจกระแสนิยมเพียงอย่างเดียว แต่มุ่งเน้นถึงคุณภาพของผลิตภัณฑ์ และความสวยงามของดีไซน์เป็นหลัก

จากวันนั้นถึงวันนี้ Bang & Olufsen คือยี่ห้อของ Home Entertainment ที่ขึ้นชื่อว่ามีราคาสูง แต่เมื่อเทียบกับคุณภาพแล้วถือว่าคุ้มค่ามาก ปัจจุบันแบรนด์นี้ยืนหยัดมานานเกือบ 100 ปีแล้ว

# — Volumized Living

Live Mode



# สิ่งที่ทำให้ B&O ประสบความสำเร็จ

สิ่งที่การันตีว่าอะไรที่ทำให้ B&O คงความอมตะได้ขนาดนี้คงไม่ใช่เพราะความบังเอิญ หรือเพราะดีไซน์ หรือเทคโนโลยีที่น่าหน้าคนอื่นหลายก้าวเสมอ แต่สิ่งที่ทำให้ B&O ประสบความสำเร็จอย่างมากมายและยาวนานนั้นคือแนวคิดในการดีไซน์ที่ต้องมีความแตกต่างสวยงามราวกับงานศิลปะ และชิ้นงานนั้นต้องมีคุณภาพ ใช้งานได้ง่าย ตามปรัชญาแนวคิดในการทำงานของ B&O ซึ่งถือได้ว่าเป็นกลยุทธ์ขององค์กรเลยทีเดียว

## แนวคิดหลักของ B&O

David Lewis ดีไซน์เนอร์ระดับโลก หัวหน้าแผนกดีไซน์ของ B&O เคยกล่าวไว้ว่า “เวลาเปิดทีวี คุณภาพของภาพและการมองเห็นเป็นเรื่องสำคัญ แต่เวลาที่ปิดทีวี ดีไซน์ของทีวีกลายเป็นสิ่งสำคัญขึ้นมาทันที ไม่เช่นนั้นทีวีก็กลายเป็นแค่กล่องดำที่ทำลายความงามของห้อง”

จากประโยคดังกล่าวเป็นเครื่องยืนยันว่าแนวทางของ B&O และเหล่าดีไซน์เนอร์หรือแม้กระทั่งทุกๆ คนที่เกี่ยวข้องกับแบรนด์นี้ยึดถือแนวคิดที่ว่าดีไซน์และฟังก์ชันต้องเดินพร้อมๆ กันอย่างโดดเด่น สิ่งเหล่านี้ได้หล่อหลอมจนเป็นคุณสมบัติที่ใครเลียนแบบได้ยาก จนทำให้ B&O เป็นผู้นำดังเช่นทุกวันนี้

## กว่าจะเป็นเครื่องเสียงระดับ High-end

คุณรู้ไหมว่ากว่าจะออกมาเป็นเครื่องเสียงที่ให้คุณภาพเสียงดีนั้น ต้องผ่านขั้นตอนอะไรบ้าง B&O ต้องทำการวิจัยอย่างหนักไม่ว่าจะเป็นด้านเทคโนโลยีหรือด้านดีไซน์ แต่ที่สุดแล้วผลิตภัณฑ์ที่ออกมาต้องตอบสนองลูกค้าได้สมบูรณ์แบบที่สุด

แต่ขณะเดียวกันผู้ผลิตรายอื่นมุ่งแต่ผลิตสินค้าที่เน้นเทคโนโลยีสมัยใหม่ แข่งกันออกสินค้าให้เร็วกว่าและบ่อยกว่า หลายครั้งที่ปรับปรุงเพียงเล็กน้อยแล้วก็รีบออกรุ่นใหม่ โดยลืมไปว่าสิ่งที่ปรับไม่ได้ทำให้คุณสมบัติสินค้าดีขึ้น แต่ B&O ใช้ระยะเวลาวิจัย สืบหาและค้นหาจนกว่าจะพบ Feature ใหม่ที่ลูกค้าต้องการจริงๆ แล้วพัฒนาดีไซน์และเทคโนโลยีขึ้นมาเป็นสินค้าใหม่ ซึ่งทำให้สินค้ามี Lifespan ที่นาน และนั่นทำให้ B&O ออกสินค้าตัวใหม่ได้เพียง 5 ชิ้นต่อปีเท่านั้น แต่สินค้าที่ออกมากลับกลายเป็น Talk of the Town ไปได้หลายปี

## B&O กับ ชาว GEN-C

จุดเด่นของ B&O อีกประการคือการที่สามารถตอบสนองคนรุ่นใหม่ และเข้ามาเป็นส่วนหนึ่งในชีวิตและไลฟ์สไตล์ได้อย่างแนบเนียน เครื่องเสียงรุ่นหลังๆ ของ B&O ได้บรรจุกุญแจมากมาย เช่น สามารถต่อเข้า PC โหลดเพลงจากอินเทอร์เน็ต และก๊อปปี้ไฟล์จาก Hard Disk ได้อย่างง่ายดาย ด้วยเหตุนี้ B&O จึงเป็นที่หลงใหลของคนทั่วโลก

ทั้งหมดนี้คือสิ่งที่ทำให้ B&O ยืนหยัดอย่างมั่นคงมาเป็นเวลากว่าศตวรรษ เรารู้แต่เพียงว่าสิ่งที่ B&O ยึดถือเป็นปรัชญาพื้นฐานมาตลอดจากรุ่นสู่รุ่นคือ "B&O is for those who consider taste and quality before price"







# \_D'co' Living

Live Mode

ของแต่งบ้านบางชิ้น  
อาจทำให้คุณหลงรัก  
การอยู่บ้านมากขึ้น

ว่ากันว่า...รูปแบบของการแต่งบ้าน  
มักจะสะท้อนรสนิยมการใช้ชีวิตของเจ้าของ  
บ้านอย่างตึกที่เดียว D'co Living ฉบับนี้  
จะพาคุณไปรู้จักกับงานดีไซน์ชิ้นเล็ก ที่จะ  
ทำให้เกิดไอเดียการหยิบเฟอร์นิเจอร์ชิ้นสวย  
มาทำให้บ้านคุณน่าอยู่ และบ่งบอกรสนิยม  
ของคุณได้เป็นอย่างดี

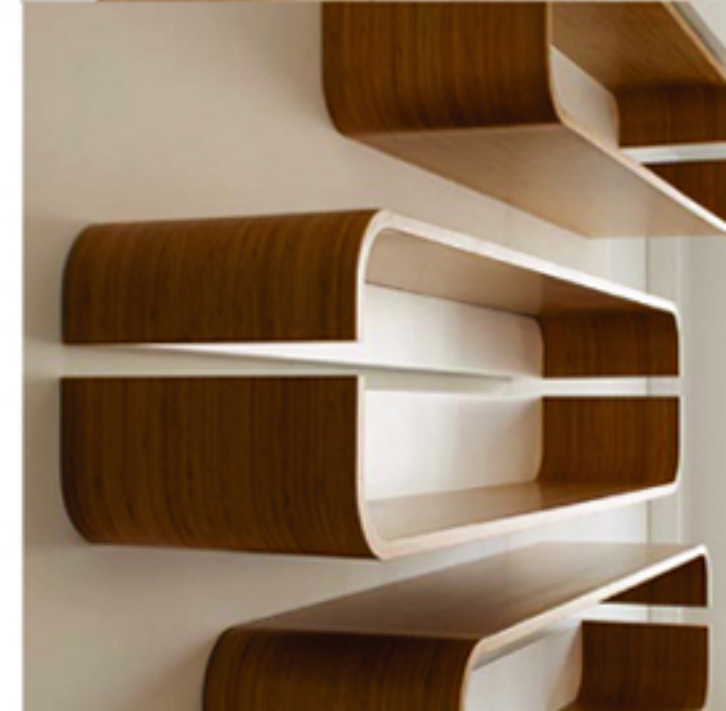


## ▲ Flex 1 a Minimalist Style Kitchen from Strato

หลงใหลได้ไม่ยากกับชุดแต่งบ้านสไตล์มินิมัล ของ Strato จากดีไซน์เนอร์ Marco Gorini รวมเครื่องครัว คือ ชั้นวางของติดผนัง ตู้เย็นและตู้ใส่ของที่มีอ่างล้างจานในตัว โดยดีไซน์ให้มีเส้นสแตนเลสห่อล้อมดูสวยงามกลมกลืนเป็นอันหนึ่งอันเดียวกัน

## ▶ ชั้นวางเพิ่มฟังก์ชัน Parenthetical Shelves

สนุกไปกับแนวความคิดการ Design ชั้นวางของ Parenthetical Shelves ที่มีลูกเล่น สามารถเลื่อนไปมาตามการใช้งานได้ ไม่ว่าจะวางแจกันแจกัน หนังสือห้องเที่ยว CD เพลงโปรด หรือกรอบรูปของคุณเอง ก็สามารถจัดได้ตามสไตล์คุณ อีกทั้งยังสามารถตอบสนองได้ครบทุกความต้องการจริงๆ





## พนักอย่างมีสไตล์ Modern Bed with Glass Frame by Santambrogio Milano

เตียงทรงโมเดิร์นเกิดจากความตั้งใจของ Santambrogio Milano ดีไซน์เนอร์ชาวอิตาลีเลียนที่อยากให้เตียงหลังนี้แฝงไปด้วยความสวยงามและความสบายในคราวเดียว ด้วยวัสดุที่ทำจากกระจกและบุหนังอย่างดี เชื่อว่าจะทำให้เตียงของคุณเป็นที่ชื่นชมของแขกที่มาเยี่ยมเยียน

## ดีไซน์สวยมีมิติ Round Modern Kitchen Countertops from Pedini

ให้ชีวิตสนุกมากขึ้นกับห้องครัวจาก Pedini ที่ออกแบบเน้นความหรูหรา ทันสมัย มีรูปลักษณ์และความคิดที่ไม่ซ้ำกัน ทำให้การหยิบจับทำอาหารเต็มไปด้วยความสะดวกสบาย ด้วยอุปกรณ์ที่มีคุณภาพครบครัน อีกทั้งยังทำให้ห้องครั่วมีมิติไม่แพ้ห้องต่างๆ ของคุณเลยทีเดียว





# Health Handbook

Live Mode



## สนุกไปกับ Brain Gym การออกกำลังกายสมอง ...แนวใหม่

นอกจากการออกกำลังกายเพื่อให้สุขภาพแข็งแรงแล้ว สิ่งสำคัญที่ไม่ควรมองข้ามคือการบริหารสมอง เพราะสมองคือส่วนที่ล้ำได้ง่ายและต้องการผ่อนคลายไม่แพ้ร่างกาย ดังนั้นเราจึงอยากให้คุณ Gen-C ได้บริหารสมองด้วยวิธี Brain Gym เพื่อให้สมองของคุณสดชื่นและกลับมาโลดแล่นอย่างมีประสิทธิภาพอีกครั้ง ผลงานการคิดค้นของ ดร. พอล อี. เดนนิสัน (Paul E. Dennison) แห่งองค์กรไม่แสวงหากำไรเพื่อการพัฒนาการเรียนรู้ (Educational Kinesiology Foundation) ประเทศสหรัฐอเมริกา ซึ่งเชี่ยวชาญด้านสมองเป็นพิเศษ

### คมความคิดด้วยการขีดเขียน

ลองขีดเขียนอะไรก็ได้ตามจินตนาการลงในกระดาษ แต่ให้เขียนด้วยมือทั้งสองข้างพร้อมๆ กัน โดยไม่ต้องสนใจว่าปากพอกออกมาเป็นอย่างไร วิธีนี้ช่วยปรับปรุงระบบการประสานงานของสมอง ด้วยการทำให้สมองทั้งสองข้างทำงานพร้อมกัน ส่งผลให้ความทรงจำดีขึ้นและช่วยฝึกความชำนาญด้านการสะกดคำและการคำนวณได้ในเวลาที่รวดเร็วขึ้นอย่างที่คุณคาดไม่ถึง

### ผ่อนคลายจุดเชื่อมสมอง

ให้คุณวางมือข้างใดข้างหนึ่งไว้บนสะตือ ส่วนมืออีกข้างหนึ่งที่เหลือให้ใช้นิ้วหัวแม่มือและนิ้วชี้วางบนกระดูกหน้าอกบริเวณใต้กระดูกไหปลาร้า จากนั้นค่อยๆ นวดทั้งสองตำแหน่งราว 10 วินาที วิธีนี้จะช่วยลดความสับสนและมีส่วนช่วยในการดึงพลังงานในตัวคุณออกมาใช้อย่างมีประสิทธิภาพ และยังช่วยทำให้สมองปลอดโปร่งได้อีกด้วย

### ให้สมองทำงานเป็นทีม

ง่ายๆ เพียงแค่คุณวาดมือในอากาศเป็นเลข 8 โดยจะเขียนด้วยนิ้วหรือสายตาก็ได้เริ่มเขียนจากด้านซ้ายของเลข 8 โค้งจากข้างบนลงมา ผ่านกึ่งกลางของตัวเลขเลี้ยวไปทางขวา คราวนี้โค้งวนซ้ายไปหา กึ่งกลาง โค้งขวาไปจรดจุดเริ่มต้น ได้เลข 8 พอดี ทำซ้ำกัน 5 ครั้ง และสลับทำด้วยนิ้วมืออีกข้างด้วย เห็นวิธีทำง่ายตายอย่างนี้ แต่ผลที่ได้คือช่วยให้ประสิทธิภาพในการอ่านและการทำความเข้าใจดีขึ้น เพราะเป็นการเชื่อมต่อการทำงานของสมองด้านซ้ายและด้านขวาให้ประสานกัน

### น้ำเปล่าสะอาดทำให้สดใส

ลองหาเหยือกหรือแก้วน้ำใบใหญ่ตั้งไว้ที่โต๊ะทำงานของคุณเพื่อดื่มระหว่างการทำงานอย่างสม่ำเสมอ เพราะน้ำจะช่วยปรับสารเคมีที่สำคัญในสมองและระบบประสาท นอกจากนี้ช่วยกระตุ้นร่างกายและสมองของคุณให้ตื่นตัวตลอดเวลาอีกด้วย (ปริมาณน้ำที่เหมาะสมกับน้ำหนัก คือ น้ำหนักเป็นกิโลกรัมหารด้วย 11 เช่น คนน้ำหนัก 60 กิโลกรัม ต้องการน้ำ 5-6 แก้วต่อวัน เป็นต้น)

### กระตุ้นการได้ยินด้วยการนวดใบหู

ทำตัวและใจให้สบายจากนั้นแตะปลายนิ้วทั้งสองข้างที่ใบหู เคลื่อนนิ้วไปยังส่วนบนของหู จากนั้นบีบนวดและคลี่รอยพับของใบหูทั้งสองข้างออก ค่อยๆ เคลื่อนนิ้วลงมานวดบริเวณอื่นๆ ของใบหู ดึงเบาๆ เมื่อถึงตึงหูให้ดึงลง ทำซ้ำกัน 2 ครั้ง วิธีนี้จะช่วยกระตุ้นการได้ยินและทำให้ความเข้าใจดีขึ้น เพราะเป็นการคลายเส้นประสาทบริเวณใบหูที่เชื่อมสมอง อีกทั้งยังเป็นการผ่อนคลายขากรรไกรและลิ้น ทำให้การพูดชัดเจรมากยิ่งขึ้น





# Condo Clinic

Live Mode

## ขจัดคราบ เกาะติด... ในท่อน้ำ ของคุณ

เทคนิคง่ายๆ เพื่อขจัดคราบสิ่งสกปรก  
ที่เกาะติดอ่างล้างหน้า และก๊อกน้ำ  
เพื่อช่วยให้พื้นที่ในท่อน้ำของคุณสะอาด  
ได้อย่างหมดจด โดยที่คุณไม่ต้อง  
ออกแรงมาก



### อ่างล้างหน้า

อ่างล้างหน้า เมื่อเวลาผ่านไปนานๆ อาจเกิดคราบเกาะอยู่บน  
พื้นผิว เคลือบที่ให้อ่างล้างหน้ามันวาว คือ ให้ใช้ผงสบู่  
ผสมกับไฮโดรเจนเปอร์ออกไซด์ ชัดเบาๆ ด้วยผ้านุ่มหรือฟองน้ำ  
ส่วนผสมนี้สามารถขจัดคราบสกปรกที่เกาะบนพื้นผิวหินอ่อนได้  
แต่สูตรนี้ไม่นับรวมรอยต่างบนหินอ่อนที่อาจจะแก้ไข

กมตคราบที่ตัวอ่างก็มาจัดการกับ  
ส่วนก๊อกน้ำกันบ้าง ส่วนนี้เลือกใช้  
สูตรตามวัสดุของแต่ละบ้าน จะได้  
ก๊อกสะอาดแวววาว ก่อนอื่นอย่าลืม  
สวมถุงมือป้องกันน้ำยาเคมีที่อาจ  
มีผลกับผิวของคุณได้

### ก๊อกน้ำสเตนเลส

ถ้าคราบไม่ลึกเกินไปให้ใช้ผ้านุ่มหรือฟองน้ำชุบน้ำส้มสายชู  
ที่ผสมกับแอลกอฮอล์หรือน้ำยาเช็ดกระจกเพื่อเช็ดทำความสะอาด  
หากเป็นคราบหินปูนเกาะให้ใช้น้ำยาขจัดหินปูนหรือผงขจัด  
ตะกรันขัดออก สามารถหาซื้อได้ที่ร้านวัสดุเคมีภัณฑ์ จากนั้น  
ผสมตามสัดส่วนตามฉลาก ข้อควรระวัง สารขจัดตะกรันตัวนี้  
มีกรดฟอสฟอริกผสมอยู่ ฉะนั้นควรใส่ถุงมือโวนิลและสวมแว่นตา  
ป้องกันด้วย จากนั้นล้างมือสะอาดได้เลย

### ก๊อกน้ำชุบโครเมียม

ก๊อกน้ำชุบโลหะที่วาวนี้รวมทั้งชุบเงิน ทอง และโครเมียม  
ซึ่งสามารถใช้ครีมขัดเงาโลหะขัดและถูให้เกิดความเงางาม  
ด้วยผ้านุ่ม แต่ขึ้นชื่อว่าชุบก็ย่อมมีสิทธิ์ลอกเป็นธรรมดา  
อาจเห็นรอยขีดข่วน ปัญหานี้แก้โดยใช้สีเคลือบเล็บแบบใส  
ของคุณผู้หญิง นำไปแต้มบริเวณที่เป็นรอย ความเงาของ  
น้ำยาทาเล็บจะปกปิดรอยขีดข่วนเหล่านั้นได้ดีทีเดียว

# \_Condo Cooking

Live Mode

## Martini เครื่องดื่ม ของคน มีสไตล์



ซึ่งก็ไม่ใช่อิตาเลียน...แต่เป็นสไตล์คุณ ที่ลงมือปรุงแต่งในแบบที่ชอบกับรสชาติที่ใช้ จะดื่มเองหรือจัดปาร์ตี้กับเพื่อนๆ ทั้ง Dry Martini หรือ Chocolate Martini ชกแก้วคงทำให้คุณดูเก๋ไม่น้อย... เราแนะนำ 2 สูตรที่ทำได้ง่ายๆ ด้วยตัวคุณเอง



### ส่วนผสมที่ต้อง...เตรียม

#### Dry Martini

ดราย ยีน 1.5 ออนซ์ / ดราย เวอร์มูท 1.5 ออนซ์ / แก้วมาร์ตินี่ 1 ใบ / ลูกมะกอกเขียว (สำหรับตกแต่ง)

#### Chocolate Martini

ดราย ยีน 2 ออนซ์ / วอดก้ารสวานิลลา 1 ออนซ์ / ช็อกโกแลตเหลว 0.5 ออนซ์ / น้ำเชื่อม 0.5 ออนซ์ (เอาไว้ปรุงรสให้หวานหรือไม่หวานตามชอบใจ) / แก้วผสม 1 ใบ

### ผสมผสานอย่างมีสไตล์

สำหรับ Dry Martini นำส่วนผสม ดราย ยีน 1.5 ออนซ์ / ดราย เวอร์มูท 1.5 ออนซ์ เทรวมกันในแก้วผสมและคนเพียงเล็กน้อยให้เข้ากัน จากนั้นใส่น้ำแข็งคนให้เย็น แล้วรินเอาแต่น้ำลงในแก้วมาร์ตินี่ ตกแต่งด้วยลูกมะกอก ก็เรียบร้อย ส่วน Chocolate Martini เพียงปรับสูตรเล็กน้อย คือ ดราย ยีน 2 ออนซ์ / วอดก้ารสวานิลลา 1 ออนซ์ / ช็อกโกแลตเหลว 0.5 ออนซ์ น้ำเชื่อม 0.5 ออนซ์ นำส่วนผสมทั้งหมดเทลงในแก้วผสม พร้อมทั้งใส่น้ำแข็งคนให้เข้ากัน จากนั้นกรองเอาแต่น้ำลงในแก้วมาร์ตินี่ เท่านั้นก็ได้ Cocktail แก้วเก๋สำหรับปาร์ตี้ของคุณ

### เคล็ดไม่ลับ...

ถ้าอยากเปลี่ยนรสชาติหรือสีสันให้กับ Chocolate Martini อาจใช้เป็น White Chocolate ก็ได้ จากสีส้มที่ดูตุ๋น ก็กลายเป็นสีที่อ่อนลงได้ในทันที



# Let's Connect

Live Mode

R&D

## IDEO Morph 38

“สมมติว่าถ้าเราต้องส่งมนุษย์ไปดาวอังคารเราต้อง  
รู้ว่าจะต้องใช้ออกซิเจนเท่าไร อาหารเท่าไร  
ออกกำลังกายอย่างไรไม่ให้กล้ามเนื้อ เสียวไป?”

แนวคิดในรูปแบบของการสร้างคำถาม ข้อความ  
บางส่วนจากคุณโก้ ชานนท์ เรื่องกฤตยา ประธาน  
กรรมการบริหาร บริษัท อนันดา ดีเวลลอปเม้นท์  
ที่ให้ข้อมูลกับหนังสือพิมพ์ประชาชาติธุรกิจ ได้สะท้อน  
ถึงการแปรภาพจากความคิดโดยการตั้งคำถาม  
เพื่อนำไปสู่ความเป็นไปได้จริง เมื่อการตอบโจทย์  
ต่อคำถามนั้น ได้คำตอบที่สมบูรณ์แบบ ผลลัพธ์  
ที่ออกมาคือ การสรรสร้างโครงการคอนโดมิเนียม  
ล่าสุด IDEO Morph 38 บนทำเลใจกลางเมือง  
สุขุมวิท ย่านที่มีการแข่งขันสูงมากนั่นคือทองหล่อ

หากย้อนไปอ่านการตั้งคำถามของคุณชานนท์  
คำตอบที่ได้อาจไม่สมบูรณ์หากไม่ได้ผ่านกระบวนการ  
ทำ R&D (Research & Development) มาอย่างจริงจัง  
เพราะความเป็นจริงภาพของ IDEO Morph 38  
จุดเด่นที่เราจะสร้างความ แตกต่างให้เกิดขึ้นกับ  
ที่อยู่อาศัยแนวคิดใหม่ คือ การใช้พื้นที่ภายในห้อง  
ให้เกิดประโยชน์สูงสุด โดยใช้คอนเซ็ปท์ที่ว่า Double  
Volume ซึ่งไม่เคย มีใครทำมาก่อน โดยมีความสูง  
จากพื้นถึงเพดาน (floor to ceiling) ถึง 52 ม. ในพื้นที่  
ห้องขนาด 32 ตร.ม. ความพิเศษเหล่านี้ที่อยู่ภายใต้  
สโลแกนที่ว่า “The Emergence of 6-D Living”

IDEO  
DAPL

MORPH 38

THE EMERGENCE OF 6-D LIVING



# Double Volume Concept

“สมมติว่าถ้าเราต้องส่งมนุษย์ไปดาวอังคาร เราต้องรู้อะไรบ้าง: ต้องใช้ออกซิเจนเท่าไร? อาหารเท่าไร? ออกกำลังกายอย่างไร? ไปไหนกลับมาเมื่อเสียไป?”



รายละเอียดของฟังก์ชันภายใน จากคอนเซ็ปต์ Double Volume จึงทำให้เกิดภาพในด้านความคิดสร้างสรรค์ ว่าการใช้ชีวิตนั้นสามารถขยายมิติได้มากขึ้น ดังนั้นการออกแบบพื้นที่การใช้สอยนั้นจึงคำนึงในด้านของฟังก์ชันว่าในทุกๆ ตารางนิ้วของพื้นที่จะต้องเกิดประโยชน์สูงสุด ทั้งที่เป็นพื้นที่ในแนวราบและแนวตั้ง

การทำ R&D จึงเกิดขึ้นโดยการสร้าง Mock up ที่ทำจากไม้ ขนาดเท่าห้องจริงเพื่อศึกษาทั้งความกว้างและยาว ลองรยับเลื่อนไป-มา ทดสอบโดยการอาศัยและทำกิจกรรมต่างๆ เพื่อหาขนาดที่เหมาะสม สามารถให้ความคล่องตัว และมีความสะดวกสบายต่อการอยู่อาศัยได้จริง ห้อง Mock up ที่สร้างขึ้นมาจึงอยู่ในภาพสมจริงเช่นเดียวกัน ผลจากการทำ R&D จึงเกิดฟังก์ชันการใช้พื้นที่ได้อย่างมาก ซึ่งโดดเด่นทั้งดีไซน์และการใช้สอย เช่น ห้องนอนที่ยกไปอยู่ด้านบน ห้องใต้บันไดที่สามารถเก็บสัมภาระทั้งกระเป๋าเดินทาง ถุงกอล์ฟ จักรยาน อีกทั้งยังมีชั้นวางของแนวสูงพร้อมบันได ที่เก็บของบริเวณผนังห้อง ที่สามารถพับเก็บได้

ในส่วนของ Double Volume ที่ถือว่า IDEO Morph 38 เป็นผู้นำแรกในเมืองไทย คุณจะได้พบมุมมองใหม่ เช่น นั่งมองพระอาทิตย์ขึ้นตอนเช้าในตำแหน่งที่ไม่เคยเห็นมาก่อน หรือถ้ามีการจัดปาร์ตี้มีแขกมาเยี่ยมที่ห้องก็สามารถดึงโซฟาที่ซ่อนอยู่ในผนังออกมาได้อย่างง่ายดาย เพื่อความสมจริง ห้อง Mock up ที่สร้างขึ้นมาจึงพิถีพิถันเป็นพิเศษ เช่น การขึ้นรูปเฟอร์นิเจอร์หรือชั้นวางของ เพื่อให้เห็นภาพชัดเจนมากยิ่งขึ้น ดังแนวคิดที่ว่าถ้าส่งคนขึ้นไปโลกพระจันทร์เขาต้องการอะไร ต้องให้อาหารเท่าไร ออกกำลังกายอย่างไร ถึงจะคงกล้ามเนื้อไว้ได้ นี่คือการหา Solution ให้กับชาว Gen-C เพื่อที่จะตอบสนองไลฟ์สไตล์ได้อย่างครบถ้วน

ผลลัพธ์จากกระบวนการคิดจากไอเดียที่แตกต่างนี้ จึงได้สร้างให้ IDEO Morph 38 เป็นผู้นำความแตกต่างที่ลงตัวของที่อยู่อาศัยแนวคิดใหม่ “The Emergence of 6-D Living”





# IDEO Morph 38 Design

## Let's Connect

Live Mode

เมื่อโครงการ IDEO Morph 38 ได้บริษัทสถาปนิกระดับโลกอย่าง WOHA ที่ขึ้นชื่อเรื่องไอเดียใหม่ๆ มาเป็น Partner เพื่อร่วมค้นคิดสร้างความแตกต่างของที่อยู่อาศัย ส่วนที่ทาง WOHA รับผิดชอบ ในด้านสถาปัตยกรรมซึ่งเป็นส่วนที่สำคัญในการบ่งบอกคาแรคเตอร์ของ IDEO Morph 38 ว่า จะออกมาในแนวทางใด ทาง WOHA ได้ทำการวาง Concept และใช้แรงบันดาลใจออกมาให้มีความ สอดคล้องกับความเป็น IDEO Morph 38 ส่วนการทำงานระหว่าง WOHA และ IDEO Morph 38 จะเป็นอย่างไร คุณพันธุ์พงษ์ วิวัฒน์กุล สถาปนิกที่รับผิดชอบโครงการนี้ จะเป็นผู้ถ่ายทอด

### จุดเริ่มต้นของ Concept โครงงาน IDEO Morph 38

ในชั้นแรกเราเริ่มจากมองว่า อาคารที่จะออกแบบนั้นจะให้อะไรกับเมือง ชุมชน และผู้พักอาศัย ได้บ้าง ซึ่งก็ได้คำตอบว่า จุดสำคัญคือสร้างพื้นที่สีเขียวในแนวตั้ง หรือที่เราเรียกว่า Vertical Green ที่มีความสอดคล้องกับลักษณะของอาคารทรงสูง อีกจุดหนึ่งคือในโครงการจะมีทั้งหมด 2 อาคาร โดยแต่ละอาคารต้องแสดงลักษณะเฉพาะที่แตกต่างตามกลุ่มเป้าหมาย แต่ในขณะเดียวกัน จะต้องมีความเชื่อมโยงให้เห็นสอดคล้องว่าเป็นโครงการเดียวกัน ดังนั้นการใช้ Vertical Green จึงเปรียบเสมือนเปลือกไม้ที่ทำหน้าที่ห่อหุ้มตัวอาคารทั้ง 2 อาคารอยู่ โดยส่วนของอาคารที่ไม่ได้ถูกห่อหุ้มนั้น ก็จะแสดงให้เห็นถึงลักษณะเฉพาะภายในห้องของ IDEO Morph 38 เช่น ยูนิตที่เป็น Double Volume หรือห้องที่มีลักษณะเป็น Cantilevered Spaces ซึ่งเป็นส่วนยื่นออกจากตัวอาคารทำให้มุมมองของ ตัวอาคารมีความแปลกใหม่กว่าสิ่งที่เป็นอยู่เดิม และจะต้องดึงดูดสายตาของผู้คนได้ตั้งแต่ครั้งแรก ที่เห็น

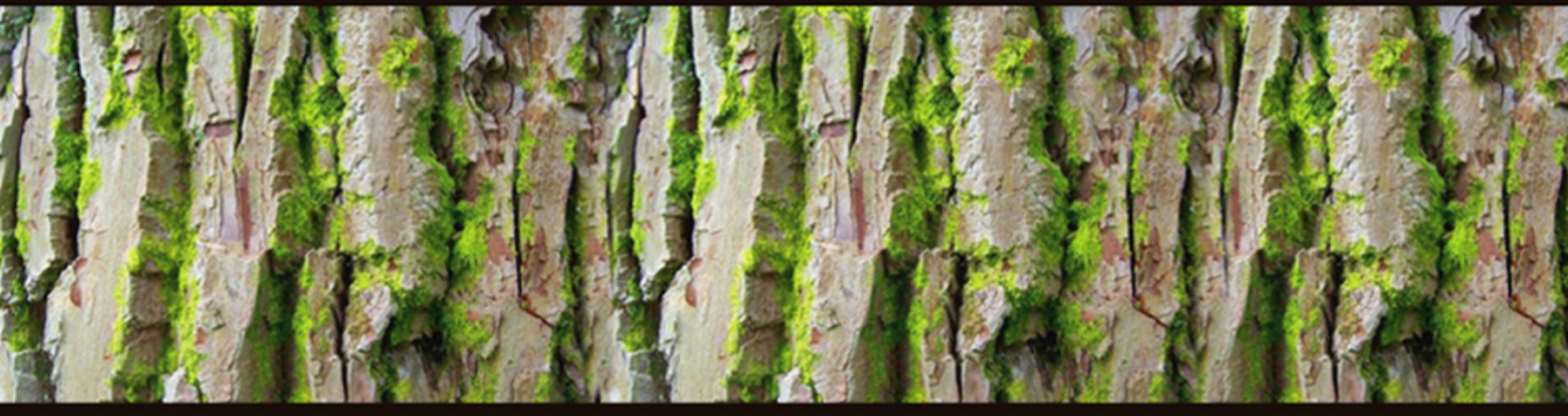
### แรงบันดาลใจในการถ่ายทอดออกมาเป็น IDEO Morph 38

จากปัจจัยหลายอย่างที่ได้พูดถึงไปนั้น เราเลือกที่จะเปรียบ IDEO Morph 38 แต่ละอาคารให้เหมือน ลำต้นของต้นไม้ที่มีเปลือก และมีสีเขียวที่ห่อหุ้มแก่นหรือเนื้อหาอยู่ การเปรียบเทียบแบบนี้ขึ้นเพื่อ เป็นการสร้างภาษาการรับรู้ หรือเป็น Guidelines ที่มีส่วนช่วยในการออกแบบ IDEO Morph 38 และอีกจุดหนึ่งที่เราไม่อาจมองข้ามไปได้คือเรากำลังถึงเรื่องการอยู่อาศัยที่ได้ใกล้ชิดกับธรรมชาติ มากขึ้นและรู้สึกอบอุ่นมากขึ้นกับการใช้ชีวิตอยู่ในเมือง

IDEO

MORPH 38

THE EMERGENCE OF 6-D LIVING



## การจับมือกันทำงานระหว่าง WOHA และ IDEO

การทำงานในทีมจะมี Design Consultants คือ WOHA ที่รับผิดชอบด้านสถาปัตยกรรมตัวอาคาร และจะมีฝ่าย Product Development ของอินันตาฯ ที่จะคอยดูแลและประสานงานกับ WOHA และ คุณชานนท์ เรืองกฤตยา เข้าร่วมพิจารณาและตัดสินใจอย่างใกล้ชิดกับทีมงานในทุกๆ ส่วน ของโครงการ และอีกส่วนที่น่าสนใจก็คือ การจัดทำห้อง Mock up ตัวอย่างเท่าขนาดจริง ที่เน้นเรื่อง Double Volume เพื่อมีส่วนช่วยในการตัดสินใจ เนื่องจากไม่เคยมีใครคิดทำมาก่อนหน้านี้ ทางผู้ร่วมงาน ทั้งหมดจึงต้องการความมั่นใจ ว่างานที่ออกมาจะต้องใช้งานได้จริงและเกิดประโยชน์สูงสุด ซึ่งผล ที่ออกมานั้นถือว่าได้ผลเป็นที่น่าพอใจ เพราะห้อง Mock up ได้ทำหน้าที่เสมือนกระจกที่สามารถ สะท้อนสิ่งที่เราคิดออกมาได้ชัดเจนและตรงกับความต้องการของผู้อยู่อาศัยได้เป็นอย่างดี ซึ่งผล ตอรับที่ออกมานั้นทำให้เราสามารถเห็นภาพได้อย่างชัดเจนยิ่งขึ้น และสามารถนำไปต่อยอด พัฒนาส่วนต่างๆ ในตัวโครงการ IDEO Morph 38 ได้ต่อไป

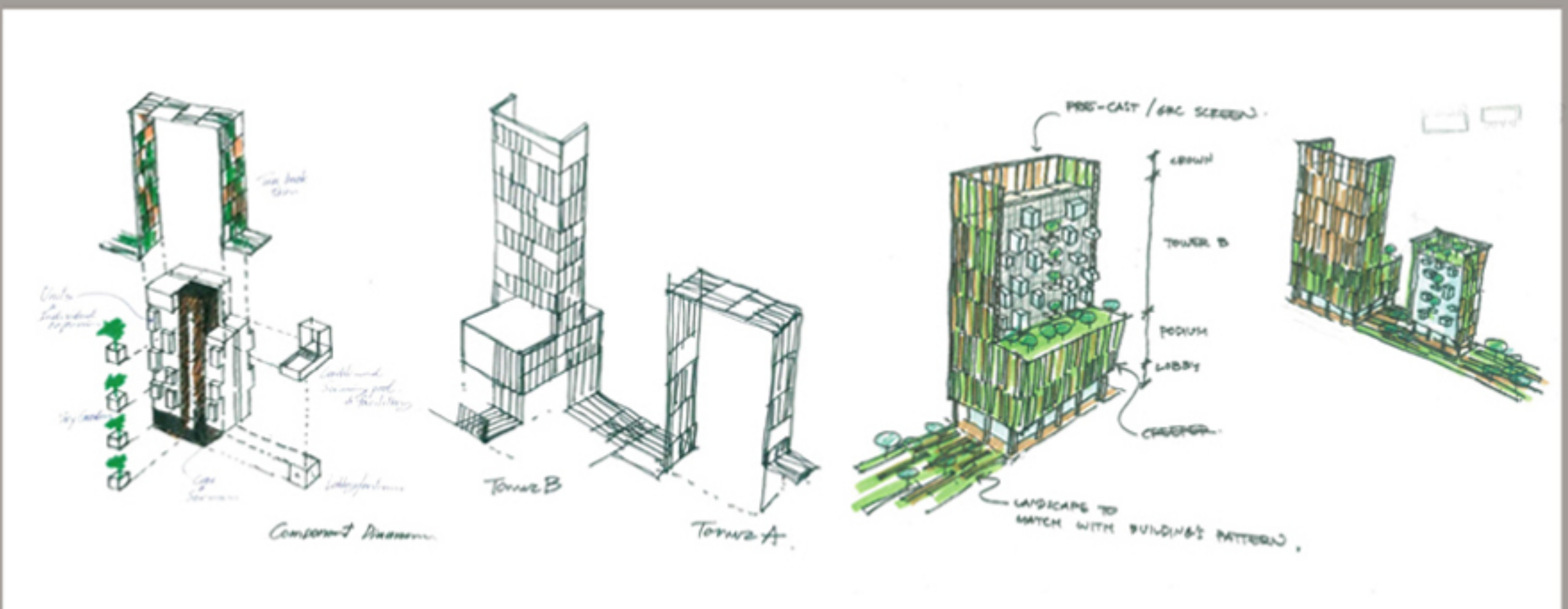
## ความยากง่ายในการทำงานของโครงการ IDEO Morph 38

ในการพัฒนารูปแบบของโครงการ IDEO Morph 38 มีความยากพอสมควรทีเดียว เพราะทุกส่วนนั้น เราได้ใส่ความคิดอย่างพิถีพิถันและเน้นผลลัพธ์ของการทำงานที่ออกมาให้ดีที่สุด ส่วนที่เราจะต้อง ดูแลเป็นพิเศษคือการสร้างงานให้ออกมาดีให้ตรงตามเป้าหมายที่เราและ IDEO ได้วางเอาไว้ อีกส่วนที่มองข้ามไม่ได้คือการวาง Layout ของห้องแบบใหม่ๆ ที่เราพยายามคิดสรรหาคำที่ดีที่สุด โดยคำนึงถึงระยะเวลาของการทำงานที่ได้กำหนดไว้อย่างเคร่งครัด เพื่อให้งานที่ออกมานั้น สมบูรณ์แบบในทุกๆ ส่วน ทั้งเรื่องการออกแบบ และเวลา

## จุดเด่นที่สุดของโครงการในเชิงสถาปัตยกรรม

จุดเด่น IDEO Morph 38 คงอยู่ที่การสร้าง Vertical Green ที่ส่วนนี้ทำหน้าที่เหมือนหน้ากากของอาคาร เกาะตามแนวความสูงของอาคารเพื่อรักษาทัศนียภาพของใจกลางกรุงเทพฯ ให้เป็นเมืองที่น่าอยู่ และ ในส่วนของกรณีเรือนที่มีรูปแบบเป็น Double Volume มีความสูงจากพื้นถึงเพดานเกินกว่า มาตรฐานคอนโดมิเนียมทั่วๆ ไป กว่า 2 เท่า ซึ่งบริเวณชั้นล่างนั้นมีพื้นที่ใช้สอยได้อย่างเต็มที่ และเรายังคำนึงถึงฟังก์ชันการใช้งานที่ให้ประโยชน์สูงสุด อีกทั้งภายใต้การใช้งานเราก็ไม่อาจมองข้าม การออกแบบที่ต้องมีความสอดคล้องลงตัวกันไปด้วย เราคาดว่าเมื่อโครงการ IDEO Morph 38 ได้เปิดตัวออกสู่สายตา คงจะได้ผลตอบรับที่ดีจากกลุ่มลูกค้าที่ต้องการที่อยู่อาศัยแนวคิดใหม่ และ ต้องการความแตกต่างในด้านไอเดีย สำหรับทุกๆ ฟังก์ชันได้เป็นอย่างดี

ชีวิตที่ใกล้ชิดธรรมชาติ...จากจุดเริ่มต้นจนถึงแรงบันดาลใจสำคัญ ที่ทำให้ชีวิตเมืองชุ่มชื่นมีพลัง สร้างสรรค์ไม่รู้จักจบ อีกทั้งงานด้านสถาปัตยกรรมจากภายในสู่ภายนอก คงเป็นคำตอบสำหรับผู้ที่กำลัง มองหาที่อยู่อาศัยแนวคิดใหม่ให้ชีวิต เราเชื่อว่า IDEO Morph 38 จะเป็นคำตอบที่ดีที่สุดสำหรับคุณ



# Top Tools

Work Mode



## หลากหลายวิธีเต็มสีสัน ให้ชีวิตการทำงาน สนุกมากขึ้น

มาลองหาสิ่งแปลกใหม่เพื่อเติมเสน่ห์  
สร้างบรรยากาศให้น่าทำงานมากขึ้น...  
เพื่อคุณจะสนุกกับงานได้ทุกวัน



### “เมาส์” อีสาระมากขึ้น...สนุกมากขึ้น

3D เมาส์ตัวนี้มีแท่นคอนโทรลที่อิสระสามารถหมุนได้รอบทิศทางและยังมีหน้าจอ LCD แสดงผลในตัว เสริมด้วยด้วยฟังก์ชัน One-touch 32 view access โดยการประมวลผลจากโปรแกรม 3D ในตัวเครื่อง ซึ่งทำให้การทำงานของคู่มือมีความสะดวกมากขึ้น บวกด้วยภาพลักษณ์ที่ทันสมัยอีกด้วย

### แท่นชาร์ต...สไตล์ใหม่

ลิ้มแท่นชาร์ตแบบเดิมที่ต้องมีสายระโยงระยางไปให้หมด นี่คือการชาร์ตแบบ Wireless แค่นำมือถือไปวางบนถาดชาร์ต เพียงเท่านั้นก็เรียบร้อยแล้ว หลักการทำงานคือด้านบนของแท่นชาร์ตเป็นแผ่นเก็บพลังงานส่งไปยังโทรศัพท์ของคุณอย่างรวดเร็วและเต็มเปี่ยม





## Modular...แต่งได้หลากหลาย

คอมไฟ Modular รูปทรงเหมือนโมเลกุลที่สามารถถอดแยกจากกันได้และสามารถประกอบกันเป็นรูปทรงได้อย่างอิสระ และยังสามารถตกแต่งได้หลากหลายที่ไม่ว่าจะเป็นห้องทำงานหรือห้องประชุม ซึ่งจะทำให้ Office ของคุณดูทันสมัยและเก๋ไม่ซ้ำใคร



## Labtop...สุดเจียบ

'B-membrane' Labtop ที่มีโปรเจคเตอร์ในตัวมาพร้อมรูปทรงสุดเจียบ เป็นพิมพ์แบบทัชสกรีน ตัวเครื่องสีขาวด้วยวัสดุเงามัน คุ้มราคานิยม โปรเจคเตอร์ประสิทธิภาพคุณภาพสูงสามารถหมุนได้อิสระรอบทิศทางตามใจต้องการ

# คำบางคำ... เปลี่ยนคนได้ ทั้งชีวิต

Work Mode  
\_Article\_  
Change  
the World

อาจรู้สึกว่างจริงหรือ? เพียงแค่คำบางคำของคนบางคน สามารถเปลี่ยนวิถีของชีวิตได้ ในเล่มนี้เราหยิบยกคำพูดของบุคคลที่มีความสำคัญระดับโลก และได้ชื่อว่าเป็นผู้นำระดับประเทศ คำพูดนี้ อาจเป็นแรงผลักดันของชีวิตให้ก้าวอย่างต่อเนื่องได้อย่างรอบคอบ

กว่าจะถึงวันนี้  
ของ...บารัก โอบามา



“ความเพียร ใฝ่เรียน ใฝ่รู้ และการมีทัศนคติที่ดีต่อโลกที่อยู่รอบตัว...เราก็สามารถเป็นผู้นำตามวิถีของเราได้”

บารัก ฮุสเซน โอบามา นักการเมืองผิวสีที่เดินขึ้นสู่บัลลังก์ทำเนียบขาวเป็นครั้งแรกของประวัติศาสตร์สหรัฐอเมริกา ภายหลังจากรับตำแหน่ง สยตจากสื่อมวลชนและคนครึ่งค่อนโลกก็จับจ้องอยู่ที่ข่าวสาร ผลงาน และการปรากฏตัวของประธานาธิบดีหนุ่มผู้นี้ บารัก โอบามา เป็นชาวแอฟริกา-อเมริกัน เกิดเมื่อวันศุกร์ที่ 4 สิงหาคม 1961 ณ ศูนย์การแพทย์คาปิโอ ที่ไฮโนลูลู เมืองหลวงของมลรัฐฮาวาย มีอุปนิสัยใฝ่รู้ใฝ่ศึกษามาตั้งแต่วัยเด็ก และมีทัศนคติที่ดีต่อสิ่งต่างๆ รอบตัว เช่น เขามักกล่าวอยู่เสมอว่า “ความเพียร ใฝ่เรียน ใฝ่รู้ และการมีทัศนคติที่ดีต่อโลกที่อยู่รอบตัว เราก็สามารถเป็นผู้นำตามวิถีของเราได้” แนวคิดที่ว่านี้ สะท้อนอยู่ในภาพการดำเนินชีวิตของเขา ซึ่งแสดงให้เห็นว่าสิ่งเหล่านั้นได้ถูกนำไปปรับใช้จริงๆ บุคลิกอันโดดเด่นนี้ได้นำพาหลายๆ อย่างเข้ามาในชีวิตของเขา โดยเฉพาะการเข้าสู่แวดวงการเมืองในฐานะวุฒิสมาชิกแห่งสภาองเกรส จากรัฐฮิลลินอยล์

บารัก โอบามา ได้ฉายความคิด มุมมอง ที่บอกถึงศักยภาพของความเป็นผู้นำ ทำให้เขาถูกเรียกขานว่าเป็นวุฒิสมาชิกหนุ่มไฟแรง ก่อนจะได้ถูกเสนอชื่อจากพรรคการเมืองใหญ่ของสหรัฐฯ (เดโมแครต) ให้ลงสนามแข่งขันศึกประธานาธิบดีสหรัฐฯ ขับเคี่ยวกับนางฮิลลารี คลินตัน วุฒิสมาชิกรัฐนิวยอร์ก ซึ่งมีดีกรีการเมืองเหนือชั้นกว่าโอบามาหลายเท่า แต่บารัก โอบามา ก็ได้พิสูจนแนวคิดที่แตกต่างอย่างที่เขาเป็น โดยพลิกคว้าชัยในตำแหน่งประธานาธิบดีสหรัฐฯ อย่างเต็มภาคภูมิ



# Ananda Member Club

## Estate Of Life Rewards



จะดีแค่ไหน...ถ้าเพื่อนบ้าน คือ ครอบครัวของคุณและคนที่คุณรัก คุณสามารถเลือกเพื่อนบ้านได้เองวันนี้ กับโครงการ Ananda Member Club (AMC) Estate of Life Rewards เมื่อครอบครัวอันดีจากคุณ มาพร้อม จนอบ AMC Rewards ให้คุณและคนที่คุณรัก เพื่อเป็นการตอบแทนความไว้วางใจและเชื่อมั่นสำหรับการเข้าร่วมเป็นส่วนหนึ่งของ “ครอบครัวอันดี”

How good would it be if the neighborhoods are your own family and beloved ones...Today, you can choose your own neighborhoods with Ananda Member Club (AMC) Estate of Life Rewards campaign...When new member of Ananda family is recommended, we are ready to present to both you and the new member our AMC Rewards as a gratitude to your trust and faith in becoming part of our “Ananda Family”.

สมัครเข้าร่วมโครงการ AMC Rewards ติดต่อ Sales Executive ของท่านหรือติดต่อสอบถามข้อมูลเพิ่มเติมได้ที่ AMC Center

Please contact your Sales Executive for AMC Rewards application or contact us for more information at AMC Center

AMC Rewards Center

Tel. 02 316 5290

Fax. 02 316 5291



เทคโนโลยี นวัตกรรม งานดีไซน์  
กับการใช้ชีวิตที่ทำให้เราก้าวไป  
พร้อมๆ กับโลกใบนี้...อย่างล้ำหน้า

## Check It Out

Play Mode



### ◀ หมากรุก ยุคปี 2009

ถ้าใครเคยเล่นหมากรุกจีนย่อมติดใจ และคุณจะได้ติดใจหมากรุกจีน  
ขึ้นไปอีก ด้วยบอร์ดอิเล็กทรอนิกส์แบบม้วนได้เพื่อความสะดวก  
สบาย และสนุกกับการเล่นหมากรุกจีนแบบที่ไหนเมื่อไหร่ก็ได้  
ด้วย Electronic Go (Chinese Chess) Board by Tommy Chen  
แถมยังดูทันสมัยไม่ซ้ำใครอีกด้วย

### MINI Crossover Concept

กับนวัตกรรม MINI Center Globe นำมาติดตั้งในยานยนต์  
รุ่นนี้เป็นรุ่นแรกของโลกที่มี Design ก้าวล้ำแตกต่างจาก MINI  
รุ่นก่อน ขับเคลื่อน 4 ล้อ 4 ประตู เพราะถูกสร้างเพื่อการโชว์  
นวัตกรรมและการพัฒนา รับรองว่าถูกใจคนรัก MINI  
อย่างแน่นอน



## รักเสียงเพลง

Tonium 60 GB Tagemakr ชุดดีเจพกพาเครื่องแรกของโลก ได้เริ่มวางจำหน่ายในสหรัฐฯ แล้ว โดยจะมีเนื้อที่เก็บไฟล์เสียงได้ 60 GB และมีตัว Turn Table ในตัว รวมถึงมี Mixer ติดตั้งมาด้วย นอกจากนี้ยังมีซอฟต์แวร์ตัดต่อเสียงมาในชุดทั้งเวอร์ชัน Mac และ PC ซึ่งผู้ที่นิยมการเป็นดีเจเป็นชีวิตจิตใจไม่ควรพลาด สามารถหามาเป็นเจ้าของได้ง่ายๆ ผ่านทาง <http://www.amazon.com>



## เรียบๆ แต่น่าค้นหา

นาฬิกา PORSCHE DESIGN ยังคงมาตรฐานเดิมอย่างไม่เปลี่ยนแปลงคือการดีไซน์ที่เรียบน่าค้นหาแต่ฟังก์ชันเต็มไปด้วยคุณภาพ ซึ่งเรือนนี้ตัวเรือนทำจาก Black Titanium ขนาด 45 mm. x 15.5 mm. หน้าปัดเป็น Sapphire Crystal กันน้ำได้ถึง 50 m. ที่พิเศษคือทำออกมาเพียง 200 เรือนทั่วโลก เตรียมซื้อมือรอเป็นเจ้าของได้ประมาณไตรมาสสุดท้ายของปี 2009

## โทร...หรูหรา

มือถือสำหรับคนที่พิสมัยความหรูหรา ด้วยภาพลักษณ์ของแบรนด์และคุณภาพของสินค้าต้องยกให้ Vertu เป็นอันดับหนึ่งอย่างไม่ต้องสงสัย ฟังก์ชันของ Vertu Signature S ประกอบด้วยหน้าจอ OLED และ Wi-Fi ตัวเครื่องทำจาก Sapphire Crystal และหนังเกรดดี ซึ่ง Signature S เป็นรุ่นที่ใช้เวลาหลายปีในการรังสรรค์ขึ้นมาโดยช่างฝีมือที่ชำนาญการ และแต่ละเครื่องก็จะมีลายเซ็นต์ของช่างฝีมือนั้นๆ ด้วย







Let's  
Connect

Live Mode

IDEO

MORPH 38

THE EMERGENCE OF 6-D LIVING



IDEO Morph 38

Extra Vertical Space แนวคิดแปลกใหม่  
เพื่อการใช้ชีวิตที่ลงตัวกับพื้นที่แนวตั้ง  
พลังการคิด...เพื่อขยายมิติชีวิตเมือง

ถ้าคุณเป็นคนที่ชอบทำอะไรนอกกรอบตั้งแต่แนวคิดตลอดจนการใช้ชีวิต  
ไม่อยากให้คุณพลาด Let's Connect ฉบับนี้ พบการพูดคุยถึงที่มาที่ไป  
กับ BRANDSCAPE และ BRANDITY ผู้รับหน้าที่สร้างสรรค์แนวคิด  
ของ IDEO Morph 38 หนึ่งในความภูมิใจล่าสุดจาก IDEO

หากย้อนไปมองในปีที่ผ่านมา ภาพรวมของการขับเคลื่อนระหว่างผู้ประกอบการ อสังหาริมทรัพย์นับว่ามีการแข่งขันกันสูงมากในตลาด ทั้งกลยุทธ์ในการสร้าง จุดขายให้กับ Product ที่ดูจะตอบโจทย์กันไปตามกลุ่มเป้าหมาย แต่หากจะ ชูประเด็นในเรื่องของตัวอาคารที่ถูกดีไซน์ขึ้นมาอีกระดับนั้น ผลงานในแต่ละโปรเจกต์ ของ IDEO Condominium ก็จะได้รับเสียงตอบรับเป็นอย่างดีด้วยความโดดเด่น เสมอมา

การดำเนินการของโปรเจกต์ IDEO Condominium ยังคงคำนึงถึงการใช้อิเดีย ในการวางแผนงานและวางรูปแบบดีไซน์อย่างเต็มที่ ซึ่งทุกๆ โครงการของ IDEO นั้นก็ยังคงสร้างความแปลกใหม่ให้กับวงการตลาดอสังหาริมทรัพย์มาโดยตลอด และในครั้งล่าสุดเช่นกัน กับงานเปิดตัวโครงการใหม่บนถนนสุขุมวิท ภายใต้ ชื่อแบรนด์ IDEO Morph 38 ซึ่งนับเป็นโครงการ Premium ที่สุดของ IDEO ณ เวลานั้น



โครงการนี้เป็นโครงการที่มีความหรูหรา ผสมความเท่ในตัว ดังนั้นเราจึงต้องสร้าง Brand Idea และชื่อให้มีบุคลิกที่ชัดเจน และต้องสะท้อนความหรูหราออกมา ในแบบฉบับของ IDEO

ความชัดเจนที่ผ่านมาของ IDEO เป็นผลลัพธ์จากกระบวนการความคิดที่เป็นระบบ โดยการวิเคราะห์ไปที่ละส่วนของการเริ่มต้นวางแผนงาน ที่ย่อมแตกต่างกันไป ตามทำเลของแต่ละโครงการ รวมถึงโครงการของ IDEO Morph 38 บนถนน สุขุมวิท อันเป็นทำเลทอง

การวิเคราะห์เบื้องต้นส่งผลให้ IDEO เป็น Product ที่มีภาพชัดเจน และแตกต่าง จากคู่แข่ง แต่ยังคงต้องมีเรื่องของการวิเคราะห์ Product เป็นองค์ประกอบสำคัญ ดังนั้นการคิดงานขั้นต่อมาของโครงการ IDEO Morph 38 จึงย้อนกลับมาสะท้อนที่ Product ของตัวเองอย่างชัดเจนที่สุด

อันดับแรกเรามองเรื่องความเป็น Luxury lifestyle ต่อด้วยเรื่องของ Trend ที่อยู่อาศัย และการตอบสนองให้ตรงตามความต้องการเฉพาะบุคคลโดย Focus ไปที่ Gen-C จึงต้องมองว่า Gen-C ของโครงการนี้มีรูปแบบการใช้ชีวิตอย่างไร

รูปแบบของ Gen-C ที่ทางทีม BRANDSCAPE และ BRANDITY ได้วิเคราะห์ออกมา คือบุคคลที่เรียกได้ว่า Young and success ซึ่งประสบความสำเร็จกับงานมาแล้ว ในระดับหนึ่ง ต้องการใช้ชีวิตในแบบที่เขาต้องการ และมองหาการใช้ชีวิตแบบใหม่ๆ และอีกกลุ่มหนึ่งคือกลุ่มที่ต้องการหาประสบการณ์แบบใหม่ๆ และแสดงออก ในความเป็นตัวตนของเขาที่แท้จริง มีปรัชญาการอยู่อาศัยแบบ “Uncompromised Living Philosophy” ซึ่งเป็นกลุ่มคนที่ต้องการความคล่องตัวสูง และไม่ยอมจำนน ต่อแบบเดิมๆ อีกต่อไป พอได้ตรงนี้มาเราก็มาดูโอกาสทางการตลาดของ Product ที่โครงการนี้มีอยู่แล้ว และผลลัพธ์ที่ได้ก็คือ Brand Idea ที่จะสื่อสารออกไป ดังนั้น ด้วย Consumer Insights บวกกับทำเล และลักษณะเฉพาะต่างๆ ที่ใส่เข้าไป จะแตกต่างจาก IDEO อื่นๆ โดยที่เราได้นำเอาเรื่องของการขยาย Space ภายในห้อง ให้ได้พื้นที่มากที่สุดเป็นหัวใจหลักมาคิด โดยทำ Research กันอย่างลึกซึ้งและ ทดลองเข้าไปอยู่จริง

โครงการนี้จึงมี Extra Living Space ใหม่ๆ อาทิเช่น พื้นที่เชื่อมต่อกันระหว่าง Terrace ภายนอกกับภายใน อีกทั้งจุดสำคัญของโครงสร้างอาคารที่เป็น Double Volume เพื่อใช้พื้นที่แนวตั้งให้เกิดประโยชน์สูงสุด อาทิ พื้นที่ตั้งแต่พื้นจรดเพดานที่สามารถ เก็บของได้ หรือพื้นที่ใต้บันไดเพื่อเก็บกระเป๋าเดินทาง หรือจักรยาน

ขณะเดียวกันก็มีส่วนที่เป็น common space อยู่ชั้นบนสุดของอาคาร ซึ่งเป็นพื้นที่ พบปะสังสรรค์ของผู้พักอาศัย และยังมี Vertical Garden ให้ได้รื่นรมย์กับธรรมชาติ

ทั้งหมดนำไปสู่ที่มาของ Brand Idea ของ IDEO Morph 38 เพราะแต่ละจุดถูกออกแบบ โดยการลองคิดนอกกรอบ และการพัฒนารูปแบบของห้องที่มีความเฉพาะตัว ไม่ว่าจะ เป็น Double Volume ที่มีพื้นที่ของแนวตั้งเพิ่มขึ้น ห้องนอนไม่ได้ดีไซน์ เป็นสี่เหลี่ยม แต่ถูกออกแบบให้มีพื้นที่ยื่นออกนอกตัวอาคารเสมือนลอยอยู่ กลางอากาศ ซึ่งสื่อถึงการที่เราไม่ได้อยู่ในกรอบหรือกฎเกณฑ์อีกต่อไป

โครงการ IDEO Morph 38 นี้ เสมือนเป็นบุคคลใหม่ที่ทุกสร้างให้เกิดขึ้นมา นับว่า เป็นจุดสิ้นสุดของการใช้ชีวิต 4 ทิศทาง โดยที่เรามองว่าคอนโดโดยปกติจะเป็น ห้องแนวราบ เมื่อเข้าไปในห้องๆ หนึ่ง เดินหน้า ถอยหลัง ซ้าย ขวา ในขณะที่ IDEO Morph 38 มีทิศทางใหม่ที่เพิ่มขึ้นมาอีก 2 ทิศทางที่ทำให้การมีชีวิตรอง ผู้อยู่อาศัยได้มีความสุข ตื่นเต้นและท้าทาย พร้อมทั้งสามารถตอบโจทย์ การใช้พื้นที่ได้มากขึ้น นั่นจึงเป็นที่มาของชีวิต 6 ทิศทาง (6 Directional)

หลังจากที่เรามีแกนหลักในการกำหนดทิศทางแล้ว กระบวนการต่อไปคือการคิด วิธีสื่อสารกับลูกค้าเพื่อที่จะให้ลูกค้ารับทราบถึง Brand Idea จึงได้ข้อสรุปว่า ข้อความที่จะพูดออกไปคือ “IDEO Morph 38 The Emergence of 6-D Living”

และสิ่งที่จะทำให้กลุ่มลูกค้าเห็นภาพของโครงการ IDEO Morph 38 ให้ชัดเจนขึ้น นอกจากข้อความที่บอกความเป็นตัวตนได้ชัดเจนแล้ว ยังมีรายละเอียดอื่นๆ ที่จะ ใช้สื่อสารควบคู่กันไป นั่นคือการออกแบบ “Device” ซึ่งคำนึงถึงคุณสมบัติของ ตัวอาคารที่มาจากการคิดนอกกรอบ รูปแบบของ Device จึงเสนอแนวคิด แบบลายเส้นที่เป็น Urban Contemporary โดยนำเสนอเรื่องการยืดหดไม่ใช่อ้อยู่แต่ ในห้องสี่เหลี่ยม คอนโดทั่วไปทั่วไปที่พูดถึงพื้นที่ที่จำกัด แต่ IDEO Morph 38 ปฏิเสธข้อจำกัดเหล่านั้นโดยสิ้นเชิง



จากทั้งหมดที่ร่วมวางแผนแนวคิด กำหนดทิศทางให้กับ Product นั้น สามารถสื่อสาร ความเป็น IDEO Morph 38 ได้อย่างชัดเจน โครงการ IDEO Morph 38 ถือเป็น รูปแบบใหม่ของคอนโดมิเนียมที่แตกต่าง และพร้อมตอบทุกไลฟ์สไตล์ของ Gen-C ที่ไม่ยอมจำนนต่อกฎเกณฑ์ใดๆ อีกต่อไป

THE EMERGENCE OF 6-D LIVING

Mix and  
Match  
เทรนด์นี้...  
ไม่มีฤดูกาล

# Fashionable



แฟชั่นมักจะเคียงคู่มากับ 'เทรนด์' และ 'เทรนด์' ก็มักเปลี่ยนแปลงไปตามกระแส หากเราวิ่งตามกระแสของแฟชั่น และเทรนด์มากเกินไป เราอาจหลุดความเป็นตัวตน ลองรู้จักหยิบแฟชั่นมา Mix and Match ให้ออกมาบุคลิก คุณก็จะพบแฟชั่นที่มีรสนิยมนเป็นของตัวเอง แบบไหนส่งเสริมกับบุคลิก-ใบหน้า ก็หยิบมา Mix and Match พลัสพลังจะกลายเป็นความดูดีในแบบของตัวเอง ไม่หลุดเทรนด์และยังเก๋กว่าด้วย ถ้าไม่รุ้จะเริ่มต้นยังงี้ดี เรามีไอเดียสไตล์ Mix and Match มาฝากกัน



แต่ก่อนจะหันไป Mix ให้ Match มารู้เทรนด์แฟชั่นภาพรวมปี 2009 กันก่อน เริ่มที่ทรงผมสาว ๆ ให้ลิ้มแฟชั่นสายคาดหน้าผากไปได้เลยตอนนี้ทรงผมเน้นโวลุ่ม จะยาวตัดลอนหรือสั้นเหนือบ่าก็มาแรง ด้านหน้าเป็นหน้าม้าได้ทุกแบบ เสื้อผ้าเน้นรูปทรงปล่อยสบายไม่เข้ารูป และชุดเดรสยังแรงเสมอ ลายพริ้นท์ต่างๆ กับแจ็กเก็ตเท่ๆ ยังครองกระแส ส่วนกางเกงขาเดฟหรือสกินนี่เลคกิ้งก็นำมา Mix เข้ากับเสื้อและกระโปรงได้เต็มที่กับรองเท้าเปลือยและส้นสูงกึ่งหุ้มข้อ เลือกให้ Match กับชุดแว่นกันแดดอันโตสไตล์ย้อนยุค ก็อยู่ยาวในเทรนด์ปีนี้





มาดูเทรนด์แฟชั่นในช่วงนี้ของฝ่ายชายบ้าง เริ่มที่ทรงผมสไตล์ตัดสั้น ดูสะอาดและเท่ในเวลาเดียวกัน แต่ถ้าให้เด่นเพิ่มในทรงนี้ สามารถปล่อยผมด้านหน้าลงมา แล้วเสยๆ ไปด้านข้าง ก็ดูเท่แล้ว ส่วนเสื้อผ้าหยิบเซ็ทมา ขึ้นมาก็ยังคงความคลาสสิกนำมา Mix กับแจ็กเก็ต ดีไซน์เก๋ คัดตั้งดีๆ เน้นผ้าไม่ร้อน แนะนำเป็น ผ้าโพลีเอสเตอร์สวมทับในวันทำงาน จะทำให้ ดูสมาร์ทขึ้นนิดตา หลังเลิกงาน ถอดแจ็กเก็ต ทับแขนเสื้อขึ้นก็ยังได้ลุคเท่ๆ สบายๆ เข้ามาแทน

ด้านกางเกงขาเดฟ ก็แรงไม่หยุด ส่วนกางเกง ขา 5 ส่วน ก็อยู่ในเทรนด์เช่นกัน แต่ต้องระวัง การเลือกรองเท้าและถุงเท้าเมื่ออยู่ในชุดกางเกง ขาสั้น หรือ 5 ส่วน ถ้าเลือกรองเท้าผิดคู่ ก็มี ผลกระทบกับทั้งชุดที่ใส่มา ก่อนออกจากบ้าน อย่าลืมใส่เครื่องประดับติดตัวสัก 2 ชิ้น เชื่อไหมว่า เครื่องประดับเหมาะๆ มีสไตล์ ช่วยเสริมรสนิยม ในภาพรวมของคุณได้ เช่น นาฬิกาข้อมือที่ดู มีดีไซน์ หรือสร้อยข้อมือในแบบที่เหมาะสมกับ บุคลิกคุณ



# Open House

Live Mode

IDEO BluCove สาทร เพียง 40 เมตร  
จากรถไฟฟ้า BTS สถานีวงเวียนใหญ่  
สามารถนำคุณสู่ทุกจุดหมายได้ง่าย  
กว่าที่เคย ไม่ว่าจะเชื่อมต่อไปยังเส้นทาง  
Airport Link เพื่อไปสนามบินสุวรรณภูมิ  
หรือจะเลือกเดินทางกับ รถไฟฟ้าใต้ดิน  
MRT ไปยังจุดหมายต่างๆ ก็สะดวก และ  
ง่ายกว่าที่คิด



กับคำตอบของคำว่า  
คุ้มค่า ที่สุดของคอนโด  
ดีดรกไฟฟ้า โครงการ  
IDEO BluCove สาทร  
ที่ให้คุณได้มากกว่า

## ธรรมชาติกลางย่านธุรกิจ

ด้วยแนวคิดเรียบง่ายของโครงการ IDEO BluCove สำหรับแนวคิดหลักคือ การให้คุณได้ผ่อนคลายด้วยธรรมชาติที่รายล้อมอยู่รอบๆ และกระจายอยู่ภายในทั้งโครงการ ไม่ว่าจะเป็นสระว่ายน้ำ ที่ให้คุณว่ายน้ำท่ามกลางแมกไม้ หรือสวนอันร่มรื่น ซึ่งการออกแบบที่นอกจากจะเน้นในส่วนของคุณภาพแล้ว ยังคงให้ความสำคัญในเรื่องของความพิถีพิถัน และการใช้สอยพื้นที่อีกด้วย เช่น ระเบียงแนวคิดเฉพาะ IDEO ที่ให้คุณปรับเปลี่ยนได้ตามต้องการ

## ความสงบเงียบบนถนนสายหลักธุรกิจ

IDEO BluCove สำหรับ คอนโดมิเนียม Low Rise ความสูง 8 ชั้น ให้ความรู้สึกส่วนตัวกว่าด้วยจำนวนห้องทั้งโครงการเพียง 266 ยูนิต ให้คุณได้ผ่อนคลายกับความสงบและความเป็นส่วนตัวบนถนนสายสำคัญของธุรกิจ

นอกจากนี้ความสะดวกสบายในการเดินทางที่ตอบสนองได้ทุกความต้องการ ไม่ว่าจะเป็นการเดินทางด้วยรถไฟฟ้าที่ห่างจาก BTS สถานีวงเวียนใหญ่เพียง 40 เมตร เดินแค่ไม่กี่ก้าว หรือหากต้องการใช้ทางด่วน แค่ไม่กี่นาทีก็พร้อมขึ้นได้ พาคุณไปในที่ที่ต้องการไปในระยะเวลาที่สั้นกว่า



IDEO  
**BluCove**  
BY ANANDA  
S A T H O R N

IDEO BluCove สำหรับ พื้นที่โครงการกว่า 2 ไร่ ประกอบด้วย 2 อาคารสูง 8 ชั้น มีห้องให้เลือก 2 แบบ คือ 1 ห้องนอน และ 2 ห้องนอน พร้อมสิ่งอำนวยความสะดวก เช่น สระว่ายน้ำ สวนร่มรื่น ฟิตเนส หน่วยรักษาความปลอดภัย ที่จอดรถ และกล้อง CCTV  
ราคาเริ่มต้น 2.5 ล้านบาท  
พิเศษ! ชุดครัว IDEO Smart Pantry และเครื่องปรับอากาศ

หมายเหตุ : ภาพทั้งหมดถ่ายจากสถานที่จริง



# \_Open House

Live Mode

ทุกคำตอบของการอยู่อาศัย...สัมผัสชีวิตในมุมมองที่ต่างไป...เพื่อความสมบูรณ์แบบของชีวิตใจกลางเมือง...ที่นี่ IDEO Verve ราชปรารภ

...เพียง 15 เมตร จาก Airport Link สถานีราชปรารภ เส้นทางที่จะนำคุณสู่ที่พักกลางเมืองแห่งใหม่ IDEO Verve ราชปรารภ คอนโดมีเนียมมีดีไซน์บนทำเลศักยภาพใจกลางเมือง ให้คุณใช้ชีวิตได้อย่างที่ใจต้องการ



## พาคุณสู่ทุกจุดหมายได้อย่างรวดเร็วและสะดวกสบาย

ด้วย Airport Link สถานีราชปรารภ เชื่อมต่อคุณสู่ทุกทิศทางอย่างคล่องตัว ไม่ว่าจะเป็นย่านธุรกิจสำคัญ เช่น สีลม สาทร ราชดำริ ราชประสงค์ เพลินจิต พญาไท ศรีอยุธยา หรือสถานพยาบาล เช่น โรงพยาบาลพญาไท 1 และ 2 โรงพยาบาลเปาโล โรงพยาบาลบำรุงราษฎร์ โรงพยาบาลจุฬาฯ หรือสถานศึกษาและสถาบันกวดวิชาต่างๆ เช่น จุฬาลงกรณ์มหาวิทยาลัย โรงเรียนเตรียมอุดมศึกษา โรงเรียนสาริตถ์ปทุมวัน หรืออาจารย์อู๋ สู่ทุกจุดหมายของคุณได้โดยไม่ต้องเสียเวลากับรถติด



# คิดเพื่อขยายมิติชีวิตคนรุ่นใหม่ Innovative Design

จากแนวคิดรูปทรงรหัสดีเอ็นเอจนกลายเป็นที่มาของรูปทรงคอนโดมิเนียม 3 มิติ ที่แปลกตา โดดเด่นตั้งแต่ภายนอกที่คุณได้สัมผัส อีกทั้งยังคำนึงถึงสิ่งแวดล้อมด้วยการใช้วัสดุที่ทนทาน ง่ายต่อการทำความสะอาด และลดการใช้พลังงานด้วย Nano Technology ทั้งนี้เพื่อให้สอดคล้องกับการใช้ชีวิตในแบบ Hygenic Living ของคนเมือง...อย่างแท้จริง

## หลากหลายแต่ลงตัวในห้องเดียว Multi Function Space (MFS)

การออกแบบดีไซน์ที่สามารถปรับเปลี่ยนพื้นที่ได้หลายมิติจัดสรรในสไตล์ที่เป็นคุณไม่ว่าจะจัดเป็นห้องวาดรูป ห้องดนตรี หรือสตูดิโอถ่ายรูปลงตัว ในแบบที่ใจคุณต้องการ หรือจะจัดสรรพริกแพลงกระเบื้องภายนอกหรือ Extra Living Space ให้กลายเป็นที่พักผ่อนเชื่อมต่อกันในแบบ Inside-out หรือ Outside-in ก็ได้ อีกทั้งการตกแต่งภายในที่พิถีพิถันในทุกรายละเอียด ตั้งแต่การเลือกวัสดุตกแต่งภายในที่สะอาดและเรียบง่าย สวยกลมกลืนไปกับเฟอร์นิเจอร์ภายในห้องของคุณ ไม่ว่าจะเป็นโซฟาในมุมพักผ่อน ชุดห้องครัว โต๊ะอาหาร รวมถึงพื้นที่กระเบื้องแกรนิตภายในห้องก็สวยงามลงตัวไร้ที่ติ

## เพิ่มพื้นที่สีเขียวเพื่อให้คนเมือง ใกล้ชิดธรรมชาติ

ที่ IDEO Verve ราชปรารภ คอนโดมิเนียม ได้สอดแทรกธรรมชาติไว้ทุกตารางนิ้วทั้ง Vertical Garden และ Residential Garden เพื่อการพักผ่อนที่สมบูรณ์แบบ อีกทั้งสระว่ายน้ำ ฟิตเนส เพื่อให้คุณใช้ชีวิตในทุกด้านอย่างลงตัว ด้วยแนวคิดของการเปลี่ยนแปลงรูปทรงแบบเดิมๆ เพื่อให้เกิดมุมมองของดีไซน์ที่ทันสมัย พร้อมทั้งความพิถีพิถันในการเลือกใช้วัสดุในการตกแต่งที่เป็น Nano Technology ทำให้ IDEO Verve ราชปรารภ แตกต่างอย่างลงตัวกับการใช้ชีวิตในทุกด้าน รวมถึงทำเลศักยภาพใจกลางเมือง ติด Airport Link สถานีราชปรารภ พาคุณสู่ทุกจุดหมายได้อย่างรวดเร็ว ให้คุณใช้ชีวิตเมืองได้อย่างเต็มที่ในแบบของคุณ



IDEO Verve ราชปรารภ คอนโดมิเนียม High-Rise สูง 34 ชั้น บนพื้นที่ 2.5 ไร่ จำนวน 447 ยูนิต มีให้เลือก 3 แบบ ขนาด 1 ห้องนอน 31.5-35.00 ตร.ม. ขนาด 1 ห้องนอนพิเศษ 47.20-55.50 ตร.ม. และขนาด 2 ห้องนอน 68.50-71.25 ตร.ม. ราคาเริ่มที่ 3.1 ล้านบาท

หมายเหตุ : ภาพทั้งหมดถ่ายจากสถานที่จริง





ไอดีโอ คัด...เพื่อขยายมิติชีวิต

# IDEO VERVE BY ANANDA RATCHAPRAROP

## สัมผัสชีวิตใจกลางเมืองที่คล่องตัวกว่า... ที่ ไอดีโอ เวิร์ฟ ราชปรารภ คอนโดใหม่ติดสถานี Airport Link เพียง 15 เมตร

### 1 ห้องนอน เริ่มต้น 3.1 ล้านบาท



- จาก Central World เเล้วใช้แยกประตูหน้า วิวพาหนะวิ่งรถ เเล้วขวาเข้า สบง.ทย (ก่อนถึงสนามแยกราชปรารภ-นักษะสัน 20 เมตร)
- จากถนนเพชรบุรี เเล้วเข้าแยกมิตรสัมพันธ์ และเลี้ยวซ้ายเข้าถนนนักษะสัน ข้ามสะพานทางรถไฟ ผ่านหน้าโรงแรม Eastin มุ่งหน้าถนนราชปรารภ ขึ้นไป 500 เมตร เเลี้ยวซ้ายเข้า สบง.ทย (ก่อนถึงสนามแยกราชปรารภ-นักษะสัน 10 เมตร)

**ไอดีโอ เวิร์ฟ ราชปรารภ**  
คอนโดมิเนียมดีไซน์ โดดเด่นของ IDEO เน้นทำเลใจกลางเมือง ใกล้ Airport Link ราชปรารภ เดินทางสะดวกสู่อินเตอร์เนต ย่านธุรกิจ ทางสุขอนามัยชั้นสูง สนามกีฬา และโรงพยาบาล

ไอทีรายสัปดาห์ในทุกทางนิ้ว ทนรับ ชีวิตล่าสุดของเมืองยุคใหม่

• **Facade Design** ทรอปิคอลแบบ เติบโต ของการดีไซน์ Facade ที่ออกแบบ ให้เป็นรูปทรงที่โดดเด่น

• **Nano Technology** วัสดุ ตกแต่ง ที่ให้ความสวยงาม ช่วยลด ความร้อน และรักษาความสะอาดง่าย เพื่อ Hygienic Living ของผู้อยู่อาศัย

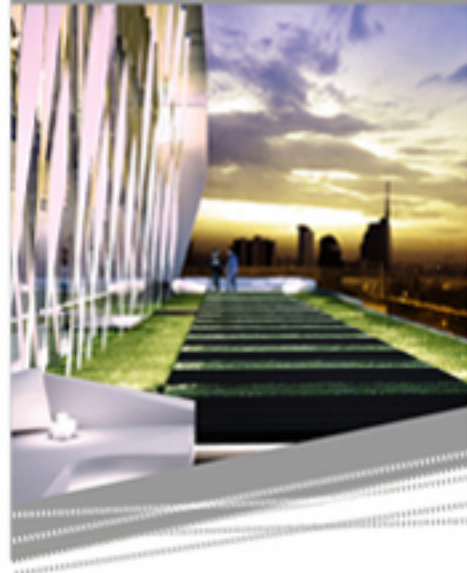
• **Vertical Garden** สวนคาน้ำ ที่ได้รับแรงบันดาลใจจากธรรมชาติ ช่วยลดความร้อนให้อาคาร

• **Multi Function Space (MFS)** พื้นที่พิเศษภายในห้อง ใหญ่ๆปรับเปลี่ยน ได้ทุกรูปแบบเพื่อใช้ชีวิต

• **Residential Garden** พื้นที่ สีเขียวที่แทรกอยู่ในอาคาร ใหญ่ๆ ได้พักผ่อน และใกล้ชิดธรรมชาติ ได้มากขึ้น

• **Extra Living Space** เปรียบเสมือนห้องพิเศษของ Ideo ที่ปรับ ให้เป็นพื้นที่ได้ทั้งแบบ Inside-out และ Outside-in

• **Perfect Facilities** สວ່ານ้ำ โอบน 3 สัปดาห์ Swimming Pool, Spa Pool, Kid Pool, Panoramic View Fitness และห้องสมุด



02 316 2222  
www.ideocondo.com

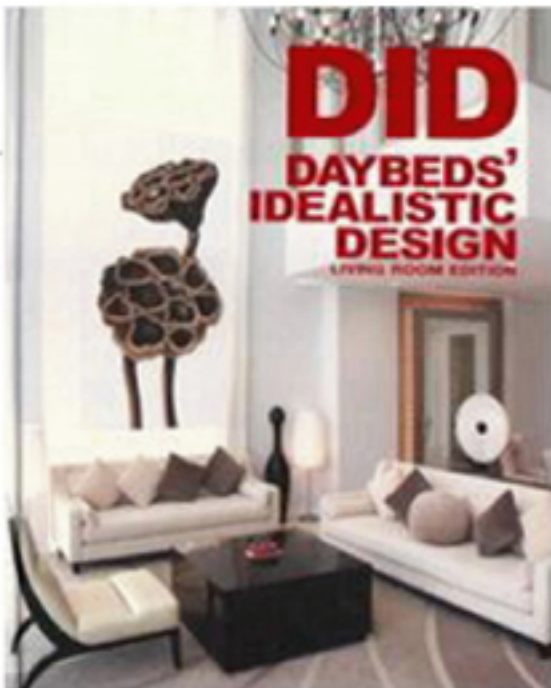


โครงการไอดีโอ เวิร์ฟ ราชปรารภ ตั้งอยู่ที่ถนนราชปรารภ ซอย 11 ซอยเลขที่ 11-15, 11-16, 11-17, 11-18, 11-19, 11-20, 11-21, 11-22, 11-23, 11-24, 11-25, 11-26, 11-27, 11-28, 11-29, 11-30, 11-31, 11-32, 11-33, 11-34, 11-35, 11-36, 11-37, 11-38, 11-39, 11-40, 11-41, 11-42, 11-43, 11-44, 11-45, 11-46, 11-47, 11-48, 11-49, 11-50, 11-51, 11-52, 11-53, 11-54, 11-55, 11-56, 11-57, 11-58, 11-59, 11-60, 11-61, 11-62, 11-63, 11-64, 11-65, 11-66, 11-67, 11-68, 11-69, 11-70, 11-71, 11-72, 11-73, 11-74, 11-75, 11-76, 11-77, 11-78, 11-79, 11-80, 11-81, 11-82, 11-83, 11-84, 11-85, 11-86, 11-87, 11-88, 11-89, 11-90, 11-91, 11-92, 11-93, 11-94, 11-95, 11-96, 11-97, 11-98, 11-99, 11-100, 11-101, 11-102, 11-103, 11-104, 11-105, 11-106, 11-107, 11-108, 11-109, 11-110, 11-111, 11-112, 11-113, 11-114, 11-115, 11-116, 11-117, 11-118, 11-119, 11-120, 11-121, 11-122, 11-123, 11-124, 11-125, 11-126, 11-127, 11-128, 11-129, 11-130, 11-131, 11-132, 11-133, 11-134, 11-135, 11-136, 11-137, 11-138, 11-139, 11-140, 11-141, 11-142, 11-143, 11-144, 11-145, 11-146, 11-147, 11-148, 11-149, 11-150, 11-151, 11-152, 11-153, 11-154, 11-155, 11-156, 11-157, 11-158, 11-159, 11-160, 11-161, 11-162, 11-163, 11-164, 11-165, 11-166, 11-167, 11-168, 11-169, 11-170, 11-171, 11-172, 11-173, 11-174, 11-175, 11-176, 11-177, 11-178, 11-179, 11-180, 11-181, 11-182, 11-183, 11-184, 11-185, 11-186, 11-187, 11-188, 11-189, 11-190, 11-191, 11-192, 11-193, 11-194, 11-195, 11-196, 11-197, 11-198, 11-199, 11-200, 11-201, 11-202, 11-203, 11-204, 11-205, 11-206, 11-207, 11-208, 11-209, 11-210, 11-211, 11-212, 11-213, 11-214, 11-215, 11-216, 11-217, 11-218, 11-219, 11-220, 11-221, 11-222, 11-223, 11-224, 11-225, 11-226, 11-227, 11-228, 11-229, 11-230, 11-231, 11-232, 11-233, 11-234, 11-235, 11-236, 11-237, 11-238, 11-239, 11-240, 11-241, 11-242, 11-243, 11-244, 11-245, 11-246, 11-247, 11-248, 11-249, 11-250, 11-251, 11-252, 11-253, 11-254, 11-255, 11-256, 11-257, 11-258, 11-259, 11-260, 11-261, 11-262, 11-263, 11-264, 11-265, 11-266, 11-267, 11-268, 11-269, 11-270, 11-271, 11-272, 11-273, 11-274, 11-275, 11-276, 11-277, 11-278, 11-279, 11-280, 11-281, 11-282, 11-283, 11-284, 11-285, 11-286, 11-287, 11-288, 11-289, 11-290, 11-291, 11-292, 11-293, 11-294, 11-295, 11-296, 11-297, 11-298, 11-299, 11-300, 11-301, 11-302, 11-303, 11-304, 11-305, 11-306, 11-307, 11-308, 11-309, 11-310, 11-311, 11-312, 11-313, 11-314, 11-315, 11-316, 11-317, 11-318, 11-319, 11-320, 11-321, 11-322, 11-323, 11-324, 11-325, 11-326, 11-327, 11-328, 11-329, 11-330, 11-331, 11-332, 11-333, 11-334, 11-335, 11-336, 11-337, 11-338, 11-339, 11-340, 11-341, 11-342, 11-343, 11-344, 11-345, 11-346, 11-347, 11-348, 11-349, 11-350, 11-351, 11-352, 11-353, 11-354, 11-355, 11-356, 11-357, 11-358, 11-359, 11-360, 11-361, 11-362, 11-363, 11-364, 11-365, 11-366, 11-367, 11-368, 11-369, 11-370, 11-371, 11-372, 11-373, 11-374, 11-375, 11-376, 11-377, 11-378, 11-379, 11-380, 11-381, 11-382, 11-383, 11-384, 11-385, 11-386, 11-387, 11-388, 11-389, 11-390, 11-391, 11-392, 11-393, 11-394, 11-395, 11-396, 11-397, 11-398, 11-399, 11-400, 11-401, 11-402, 11-403, 11-404, 11-405, 11-406, 11-407, 11-408, 11-409, 11-410, 11-411, 11-412, 11-413, 11-414, 11-415, 11-416, 11-417, 11-418, 11-419, 11-420, 11-421, 11-422, 11-423, 11-424, 11-425, 11-426, 11-427, 11-428, 11-429, 11-430, 11-431, 11-432, 11-433, 11-434, 11-435, 11-436, 11-437, 11-438, 11-439, 11-440, 11-441, 11-442, 11-443, 11-444, 11-445, 11-446, 11-447, 11-448, 11-449, 11-450, 11-451, 11-452, 11-453, 11-454, 11-455, 11-456, 11-457, 11-458, 11-459, 11-460, 11-461, 11-462, 11-463, 11-464, 11-465, 11-466, 11-467, 11-468, 11-469, 11-470, 11-471, 11-472, 11-473, 11-474, 11-475, 11-476, 11-477, 11-478, 11-479, 11-480, 11-481, 11-482, 11-483, 11-484, 11-485, 11-486, 11-487, 11-488, 11-489, 11-490, 11-491, 11-492, 11-493, 11-494, 11-495, 11-496, 11-497, 11-498, 11-499, 11-500, 11-501, 11-502, 11-503, 11-504, 11-505, 11-506, 11-507, 11-508, 11-509, 11-510, 11-511, 11-512, 11-513, 11-514, 11-515, 11-516, 11-517, 11-518, 11-519, 11-520, 11-521, 11-522, 11-523, 11-524, 11-525, 11-526, 11-527, 11-528, 11-529, 11-530, 11-531, 11-532, 11-533, 11-534, 11-535, 11-536, 11-537, 11-538, 11-539, 11-540, 11-541, 11-542, 11-543, 11-544, 11-545, 11-546, 11-547, 11-548, 11-549, 11-550, 11-551, 11-552, 11-553, 11-554, 11-555, 11-556, 11-557, 11-558, 11-559, 11-560, 11-561, 11-562, 11-563, 11-564, 11-565, 11-566, 11-567, 11-568, 11-569, 11-570, 11-571, 11-572, 11-573, 11-574, 11-575, 11-576, 11-577, 11-578, 11-579, 11-580, 11-581, 11-582, 11-583, 11-584, 11-585, 11-586, 11-587, 11-588, 11-589, 11-590, 11-591, 11-592, 11-593, 11-594, 11-595, 11-596, 11-597, 11-598, 11-599, 11-600, 11-601, 11-602, 11-603, 11-604, 11-605, 11-606, 11-607, 11-608, 11-609, 11-610, 11-611, 11-612, 11-613, 11-614, 11-615, 11-616, 11-617, 11-618, 11-619, 11-620, 11-621, 11-622, 11-623, 11-624, 11-625, 11-626, 11-627, 11-628, 11-629, 11-630, 11-631, 11-632, 11-633, 11-634, 11-635, 11-636, 11-637, 11-638, 11-639, 11-640, 11-641, 11-642, 11-643, 11-644, 11-645, 11-646, 11-647, 11-648, 11-649, 11-650, 11-651, 11-652, 11-653, 11-654, 11-655, 11-656, 11-657, 11-658, 11-659, 11-660, 11-661, 11-662, 11-663, 11-664, 11-665, 11-666, 11-667, 11-668, 11-669, 11-670, 11-671, 11-672, 11-673, 11-674, 11-675, 11-676, 11-677, 11-678, 11-679, 11-680, 11-681, 11-682, 11-683, 11-684, 11-685, 11-686, 11-687, 11-688, 11-689, 11-690, 11-691, 11-692, 11-693, 11-694, 11-695, 11-696, 11-697, 11-698, 11-699, 11-700, 11-701, 11-702, 11-703, 11-704, 11-705, 11-706, 11-707, 11-708, 11-709, 11-710, 11-711, 11-712, 11-713, 11-714, 11-715, 11-716, 11-717, 11-718, 11-719, 11-720, 11-721, 11-722, 11-723, 11-724, 11-725, 11-726, 11-727, 11-728, 11-729, 11-730, 11-731, 11-732, 11-733, 11-734, 11-735, 11-736, 11-737, 11-738, 11-739, 11-740, 11-741, 11-742, 11-743, 11-744, 11-745, 11-746, 11-747, 11-748, 11-749, 11-750, 11-751, 11-752, 11-753, 11-754, 11-755, 11-756, 11-757, 11-758, 11-759, 11-760, 11-761, 11-762, 11-763, 11-764, 11-765, 11-766, 11-767, 11-768, 11-769, 11-770, 11-771, 11-772, 11-773, 11-774, 11-775, 11-776, 11-777, 11-778, 11-779, 11-780, 11-781, 11-782, 11-783, 11-784, 11-785, 11-786, 11-787, 11-788, 11-789, 11-790, 11-791, 11-792, 11-793, 11-794, 11-795, 11-796, 11-797, 11-798, 11-799, 11-800, 11-801, 11-802, 11-803, 11-804, 11-805, 11-806, 11-807, 11-808, 11-809, 11-810, 11-811, 11-812, 11-813, 11-814, 11-815, 11-816, 11-817, 11-818, 11-819, 11-820, 11-821, 11-822, 11-823, 11-824, 11-825, 11-826, 11-827, 11-828, 11-829, 11-830, 11-831, 11-832, 11-833, 11-834, 11-835, 11-836, 11-837, 11-838, 11-839, 11-840, 11-841, 11-842, 11-843, 11-844, 11-845, 11-846, 11-847, 11-848, 11-849, 11-850, 11-851, 11-852, 11-853, 11-854, 11-855, 11-856, 11-857, 11-858, 11-859, 11-860, 11-861, 11-862, 11-863, 11-864, 11-865, 11-866, 11-867, 11-868, 11-869, 11-870, 11-871, 11-872, 11-873, 11-874, 11-875, 11-876, 11-877, 11-878, 11-879, 11-880, 11-881, 11-882, 11-883, 11-884, 11-885, 11-886, 11-887, 11-888, 11-889, 11-890, 11-891, 11-892, 11-893, 11-894, 11-895, 11-896, 11-897, 11-898, 11-899, 11-900, 11-901, 11-902, 11-903, 11-904, 11-905, 11-906, 11-907, 11-908, 11-909, 11-910, 11-911, 11-912, 11-913, 11-914, 11-915, 11-916, 11-917, 11-918, 11-919, 11-920, 11-921, 11-922, 11-923, 11-924, 11-925, 11-926, 11-927, 11-928, 11-929, 11-930, 11-931, 11-932, 11-933, 11-934, 11-935, 11-936, 11-937, 11-938, 11-939, 11-940, 11-941, 11-942, 11-943, 11-944, 11-945, 11-946, 11-947, 11-948, 11-949, 11-950, 11-951, 11-952, 11-953, 11-954, 11-955, 11-956, 11-957, 11-958, 11-959, 11-960, 11-961, 11-962, 11-963, 11-964, 11-965, 11-966, 11-967, 11-968, 11-969, 11-970, 11-971, 11-972, 11-973, 11-974, 11-975, 11-976, 11-977, 11-978, 11-979, 11-980, 11-981, 11-982, 11-983, 11-984, 11-985, 11-986, 11-987, 11-988, 11-989, 11-990, 11-991, 11-992, 11-993, 11-994, 11-995, 11-996, 11-997, 11-998, 11-999, 12000

ถ้าคุณสละเวลาไหนคุณไม่อยากจะวันหยุดไปกับ  
รายการโทรทัศน์ตลอดทั้งวัน การเลือกหนังสือ  
เบาๆ สักเล่มมาพลิกอ่าน ก็น่าจะได้ถึงความผ่อนคลาย  
และจินตนาการใหม่ๆ วันนี้เรามีหนังสือ 5 เล่ม  
ที่น่าสนใจเป็นพิเศษ มาเป็นทางเลือกให้คุณ

# Book Corner

Play Mode



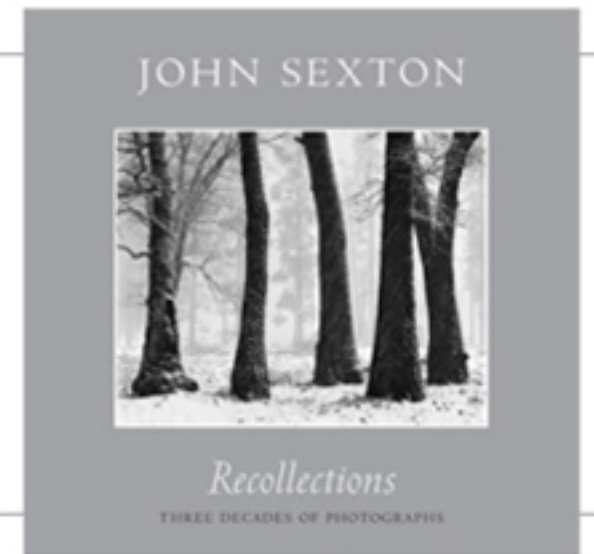
## CROSSING BOUNDARIES: A GLOBAL VISION OF DESIGN: Wolf, Vicente

เพิ่มจินตนาการแต่งบ้านด้วยหนังสือสวยเล่มนี้ เพราะผู้เขียนได้รวบรวม  
ไอเดียเรื่องงานตกแต่งภายในโดยเน้นสไตล์โมเดิร์นผสมผสาน  
ให้ผู้อ่านเกิดไอเดียต่อยอดไปประยุกต์ใช้กับที่อยู่อาศัยของตัวเอง  
ซึ่งเป็นการเรียบเรียงจากประสบการณ์การเดินทางและการออกแบบ  
สถานที่มากมายของผู้เขียนเอง ซึ่งอยู่ทั้งในแวดวงนักออกแบบ  
และช่างภาพ



## Listen to the Tree: John Sexton

ผ่อนคลายสบายๆ กับหนังสือโทนสีเทาเล่มนี้ที่รวบรวมภาพของ  
ช่างภาพชาวตำชื่อดัง John Sexton ซึ่งถูกยกย่องว่าเป็นกระบี่  
มือหนึ่ง ถัดจาก Ansel Adams ช่างภาพชาวตำผู้ล่วงลับ โดยคัด  
ผลงานภาพถ่ายชาวตำ 49 ภาพ ที่ล้วนแต่เป็นภาพต้นไม้ซึ่งเป็นสิ่งที่  
เขารักและถ่ายภาพเก็บสะสมมาตลอด 20 ปี



## เส้นรอบวงของหนึ่งวัน: จอห์น เซ็กซ์ตัน

“เส้นรอบวงของหนึ่งวัน” ที่เปรียบเทียบรูปแบบ และเวลาการใช้  
ชีวิตของคนในแต่ละวันนั้นแตกต่างกัน และไม่เท่ากัน ซึ่งเปรียบ  
ได้กับเส้นรอบวงปีของต้นไม้ที่บอกได้ถึงอายุ ความอุดมสมบูรณ์  
และชีวิตของต้นไม้ว่าเป็นอย่างไรนั้นก็เท่ากับว่า คนแต่ละคนนั้น  
มีประสบการณ์ แบบแผนที่แตกต่างกันไป เนื้อหานำเสนอไปพร้อม  
กับภาพที่ทำหน้าที่สื่อความหมายกับผู้อ่านได้อย่างอัศจรรย์  
ผลงานมากคุณค่าที่ไม่น่าพลาดของนักเขียนซีไรท์

## The Waves: Virginia Woolf

เอาใจผู้รักงานไอเดีย โดยนำความพิเศษของหนังสือประเภท  
Book Design มาแนะนำ ซึ่งขอโฟกัสไปที่สำนักพิมพ์เพนกวิน  
อันขึ้นชื่อเรื่องความ Create ปกหนังสือเล่มนี้ก็เช่นกัน ที่ทั้งความ  
ว่างเปล่าไว้บนหน้าปก หากแฝงไอเดียสุดพิเศษให้ผู้อ่านวาดปก  
ด้วยตัวเองเมื่ออ่านหนังสือจบลงตามคอนเซ็ปท์เท่าๆ ของหนังสือ  
เล่มนี้ที่ว่า Books by the greats, Covers by you



## DID: Daybeds' Idealistic Design (Living Room Edition)

เหมาะกับผู้คนที่ต้องการตัวช่วยหรือกำลังมองหาคำแนะนำในการ  
ตกแต่งห้องนั่งเล่น DID เล่มนี้มีภาพห้องนั่งเล่นสวยๆ ที่แยกเป็น  
หมวดหมู่ตามสไตล์ ไม่ต่างจากร้อยภาพบวกกับคำแนะนำเรื่อง  
ไอเดีย ซึ่งจะทำให้คุณได้แรงบันดาลใจไปปรับแต่งห้องนั่งเล่น  
ให้ออกมาดูดีในสไตล์ที่คุณชอบ



จาก IDEO Morph 38  
The Third Place: ลงสถานี BTS ทองหล่อ  
ใช้เวลาเพียง 10 นาที

# Hot Place

Play Mode

ถ้าคุณเชื่อคำว่า “แรงบันดาลใจหาได้ทุกที่”  
เราจะช่วยตอกย้ำความเชื่อของคุณ  
ให้ชัดเจนยิ่งขึ้น เพราะ Hot Place  
ของเราเล่มนี้จะพาคุณไปยังสถานที่  
ที่ทำให้คุณรู้สึกผ่อนคลายทั้งกายและใจ  
หลังจากล้ามาจากการทำงานทั้งวัน  
ซึ่งยังอาจทำให้คุณได้มีแรงบันดาลใจดีๆ  
กลับไปใช้กับงานของคุณอีกด้วย  
โดยเราคัดสรรมาให้ทั้ง 2 ที่ 2 สไตล์  
และเชื่อว่าต้องถูกใจคุณอย่างแน่นอน

## The Third Place



Idea Room



Ardell Third Place Gallery



The Third Place CLUB  
The Third Place  
1st fl.



Play House



Bookmark



Wine Connection


## The Third Place ทองหล่อ 10

นอกเหนือจากบ้านและที่ทำงานแล้ว หลายคนยังมองหาสถานที่ที่ทำให้รู้สึกผ่อนคลายและพักผ่อนไปในคราวเดียว และนั่นก็ตรงกับสิ่งที่เราอยากแนะนำให้ชาว Gen-C ได้รู้จัก ที่แห่งนั้นคือ The Third Place ที่นี่คุณสามารถอ่านหนังสือ นั่งทำงานอดิเรกเจียบๆ ดูหนัง ฟังเพลงพบปะสังสรรค์กับเพื่อนฝูงเพื่อทำกิจกรรมสนุกๆ ได้อีกด้วย

The Third Place เป็นอาคาร 3 ชั้น ดูทันสมัย จากโครงสร้างเหล็ก กระฉกและระแนงไม้ด้านหน้าที่ซ่อนตัวอยู่หลังต้นก้ามปูต้นใหญ่ จึงทำให้รู้สึกอบอุ่นและไม่พลัดที่จะเข้าไปทำความรู้จักกับที่นี่

The Third Place แห่งนี้จัดสรรพื้นที่ให้มีความหลากหลาย ตั้งแต่ร้านกาแฟที่หลายๆคนน่าจะคุ้นเคยกันแล้วอย่าง True Life หรือร้านอาหาร Nangkwaq บริเวณชั้น 3 และยังมีร้าน Wine Connection ที่รวบรวมไวน์ชั้นดีจากทั่วโลกมาไว้ที่นี่อย่างมากมาย

เดินขึ้นมาชั้น 1 จะเจอร้าน Bookmark ที่รวมหนังสือดีๆ นำอ่านไว้ให้คุณมาเลือกซื้อ ที่สำคัญยังมีมุมที่สามารถนำหนังสือเก่ามาแลกเปลี่ยนกันได้อีกด้วย อีกทั้งยังมีห้อง Play House ไว้เผื่อใครอยากพาเพื่อนๆ หรือลูกน้องมาสัมมนาหรือ Work Shop ก็ยังไหว ส่วนชั้น 2 มี Trinity Spa & Massage สำหรับคนที่เหนื่อยล้าจากการทำงานทั้งวัน

และที่ต้อแนะนำเป็นอย่างยิ่งคือ Third Place Club บริเวณชั้น 3 โดยมีการจัดพื้นที่ให้สามารถนั่งคุยเรื่องงานหรือสังสรรค์ได้อย่างสะดวกสบายบนโซฟานุ่มๆ บรรยากาศผ่อนคลาย นอกจากนั้นยังมีอุปกรณ์สำนักงานและ High Speed Internet เพื่ออำนวยความสะดวกไว้ให้อีกด้วย และทั้งหมดนี้คือ The Third Place พื้นที่ที่สร้างขึ้นมาเพื่อรองรับวิถีชีวิตคนเมืองและสร้างแรงบันดาลใจที่ไม่มีที่สิ้นสุดอย่างแท้จริง 

The Third Place

เวลาทำการ: วันจันทร์ - วันอาทิตย์

เวลา: 9.00 น. - 22.00 น.

ที่ตั้ง: ซอยสุขุมวิท 63 (ทองหล่อ) วัฒนา

โทร: 02 714 7929

Website: <http://www.thirdplacebangkok.com>

36

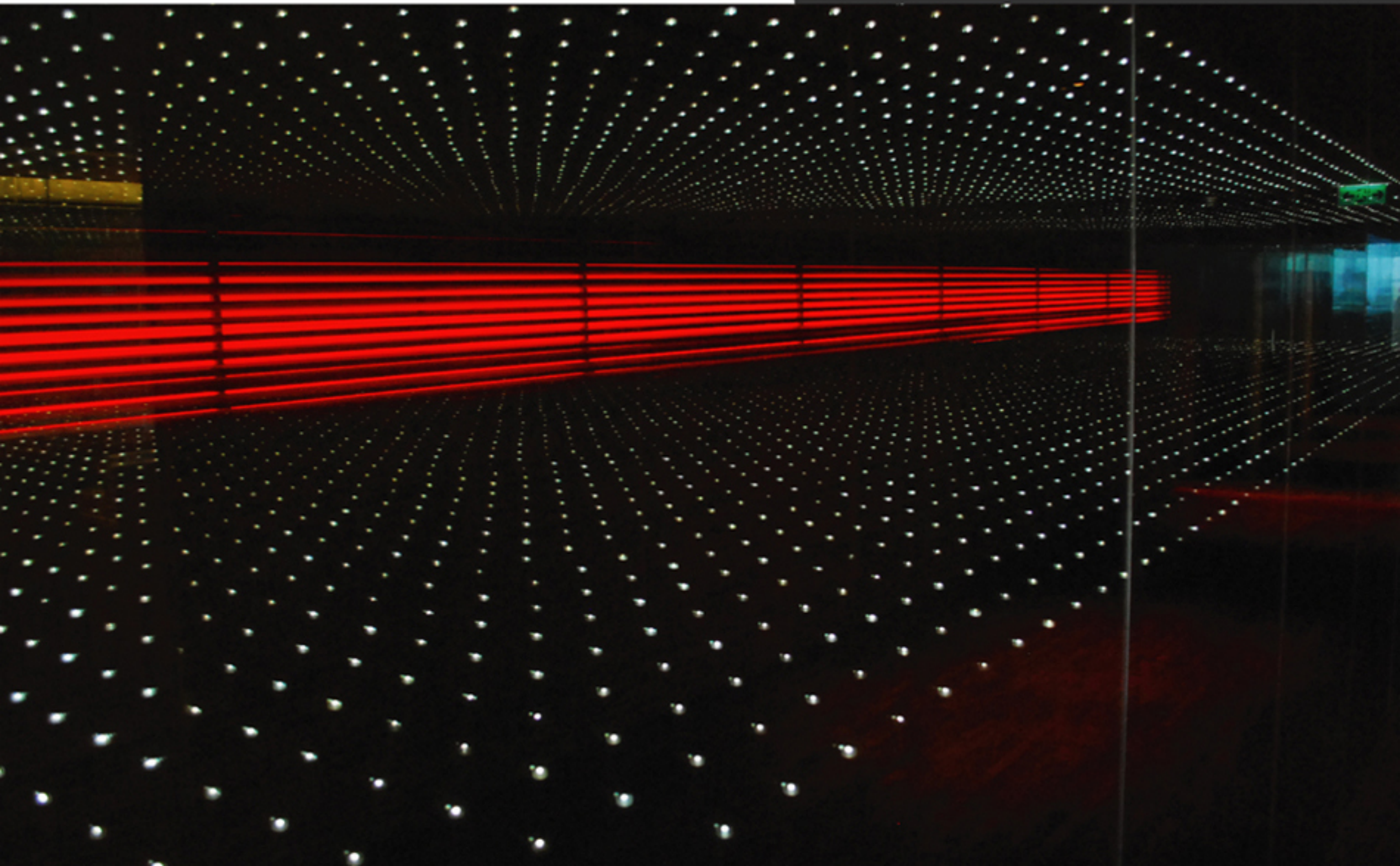


จาก IDEO Morph 38  
Long Table: ลงสถานี BTS ทองหล่อ  
ใช้เวลาเพียง 20 นาที

# Long Table

## Hot Place

Play Mode



# Long Table สุขุมวิท 16

บนอาคาร Column Residence ชั้น 25 ซอยสุขุมวิท 16 นั้นมีร้าน Long Table แทรกตัวอยู่ ซึ่ง Long Table มีการออกแบบตกแต่งภายในไม่เหมือนใคร ซึ่งแสดงออกถึงความหรูหราเหมาะกับคนทำงานที่มีรสนิยมและมีสไตล์ บรรยากาศภายในร้านให้ความสงบนิ่งในความเคลื่อนไหว จุดเด่นที่สำคัญของ Long Table คือ โต๊ะที่มีความยาวถึง 24 เมตร ตลอดแนวยาวของตัวตึกสามารถนั่งต่อกันได้ถึง 50 คน ซึ่งถือว่าเป็นโต๊ะอาหารในร้านที่ยาวที่สุดในโลกด้วย

เดินเข้าร้านมาไม่กี่ก้าวคุณจะได้เห็นโถงชั้นนำหลายร้อยขวดเรียงรายอย่างสวยงาม เชื่อว่าหลายๆ คนคงอดใจไม่ไหวที่จะสั่งมาเสิร์ฟที่โต๊ะของตัวเองอย่างแน่นอน ส่วนอีกด้านมีลูกเล่นในการจัดร้านเรียกความน่าสนใจของลูกค้าได้เป็นอย่างดี โดยทำเป็นตู้กระจกใหญ่ภายในฝังหลอดไฟ LCD เป็นร้อยเป็นพันหลอด ทำให้มองดูเหมือนดวงดาวในท้องฟ้ามืดมิดนั้น มาอยู่ตรงหน้าแค่เอื้อม

ด้านอาหารทุกๆ เมนูควบคุมโดยเชฟฝีมือดีชาวอเมริกันและลูกทีมที่ฝีมือดี อาหารที่ออกมาจึงสวยงามและอร่อยในสไตล์ฟิวชั่นที่โดดเด่น ด้วยการผสมผสานส่วนประกอบทั้งไทยและเทศได้อย่างลงตัว

นับว่า Long Table เป็นประสบการณ์ที่คุ้มค่าชวนลิ้มลอง ทั้งรสชาติและบรรยากาศ พร้อมปล่อยกายและใจให้สบายอย่างเต็มที่กับวิวสวยๆ บนตึกใจกลางกรุงเทพฯ เพลินด้วยเสียงเพลงซิลๆ ของดีเจ ที่เปิดคลอในขณะลิ้มรสอาหารแสนโอชะ ในบรรยากาศทันสมัยในสไตล์อังกฤษ



คุณสามารถมาดื่มด่ำบรรยากาศและอาหารที่ Long Table ได้ทุกวัน โดยบริการอาหารในช่วง 11.00-14.30 น. จากนั้นเป็นการบริการอาหารว่างโดยไม่มีช่วงหยุดไปจนถึงเวลา 18.00 น. ก่อนที่จะเริ่มให้บริการอาหารค่ำไปจนถึงเวลา 22.30 น. จากนั้นบริการเครื่องดื่มเรื่อยไปจนกว่าร้านปิด

Long Table

เวลาทำการ: วันจันทร์ - วันศุกร์

เวลา: 11.00 น. - 02.00 น.

เวลาทำการ: วันเสาร์ - วันอาทิตย์

เวลา: 18.00 น. - 02.00 น.

ที่ตั้ง: อาคารเดอะคอลลัมน์เรสซิเดนซ์ ชั้น 25 ซอยสุขุมวิท 16

โทรศัพท์: 02 714 7929

Website: <http://www.longtablebangkok.com>

# Web Aholic

Play Mode

## ทรมานตามโลก ด้วยคลิกเดียว

โลกเรานับวันจะทรมานเร็วขึ้นทุกวัน สิ่งที่ทำให้เราทรมานโลกได้อย่างง่ายดายคือ 'อินเทอร์เน็ต' เพียงแค่คุณคลิก สิ่งที่กำลังดำเนินอยู่ในโลกใบนี้จะมารวมอยู่ตรงหน้าคุณทั้งหมด เราทำหน้าที่คัดสรรเว็บไซต์ต่างๆ ที่จะทำให้คุณเคลื่อนที่ไปพร้อมกับโลกใบนี้ได้อย่างรู้สึกและรู้อจริง เราจึงหยิบยก 3 เว็บไซต์ที่มีเนื้อหา จุดเด่น และความน่าสนใจที่แตกต่างกันเพื่อตอบสนองให้ครบทุกความต้องการของชาว Gen-C

### <http://www.porsche.com> <



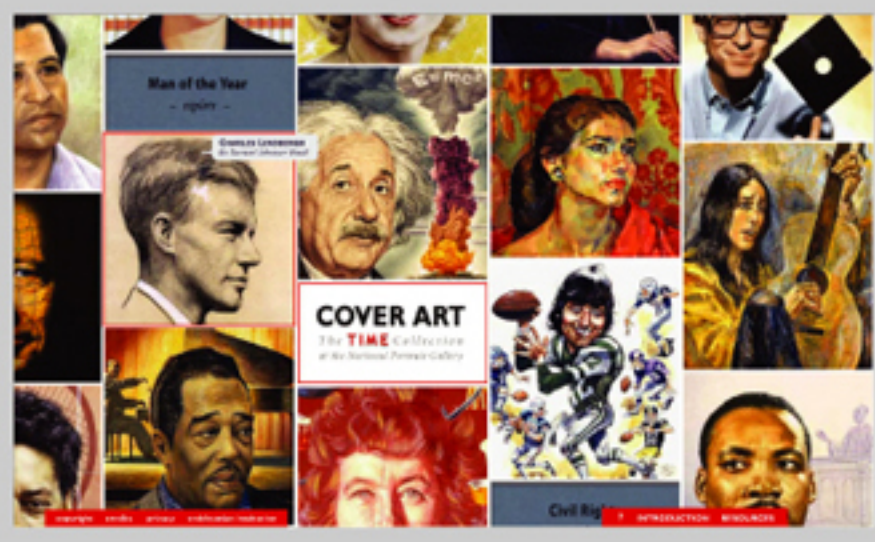
อัปเดตไปอีกขั้นกับเรื่องราวของรถสปอร์ตสายพันธุ์เยอรมันที่มีแฟนคลับเหนียวแน่นทั่วโลกอย่าง Porsche มี Gallery รูปรถสวยๆ ตั้งแต่อดีตถึงปัจจุบันที่เป็นตำนานให้ได้ชม และยังมี Magazine ที่ทำขึ้นโดยเฉพาะให้แฟนคลับของ Porsche ได้ไหลดมาอ่านกันอีก รูปแบบเว็บเต็มไปด้วยความทันสมัย หรือใครอยากตกแต่งรถ Porsche ตามสไตล์ก็สามารถทำได้ง่ายๆ ก็เพียงคลิกเข้าไปที่ลิงค์ของ Build Your Porsche คุณจะสามารเลือกโปรแกรม Build ได้สมจริงทั้ง 2D และ 3D เพื่อทำให้คุณเห็นภาพรถในฝันได้ชัดเจนยิ่งขึ้น

### > <http://www.boconcept.com>

ของแต่งบ้านเน้นดีไซน์...เว็บไซต์นี้รวบรวมเฟอร์นิเจอร์ชิ้นสวยไว้ให้คุณได้เข้ามาชมและดูตัวอย่างการแต่งบ้านในหลายๆ แนวทางซึ่งเฟอร์นิเจอร์ที่น่าเสนอนั้นเป็นแนวโมเดิร์นที่เน้นความเรียบและหรูเป็นหลัก และยังสามารดาวน์โหลดโปรแกรม "Download Furnish" เพื่อที่จะออกแบบ และเลือกเฟอร์นิเจอร์ชิ้นสวยมาตกแต่งห้องได้ด้วยตัวคุณเอง นอกจากนี้ ยังมีคำแนะนำเคล็ดลับในการตกแต่งห้องต่างๆ เช่น การตกแต่งห้องในพื้นที่จำกัดควรคำนึงถึงสีที่ใช้ ส่วนเฟอร์นิเจอร์ควรมีฟังก์ชันการใช้งานที่ให้ประโยชน์สูงสุด และควรมีน้ำหนักเบาถ่ายต่อการเคลื่อนย้าย



### <http://www.npg.si.edu/time>



ใครเด่นดูได้ที่นี้...ส่วนของ Gallery ที่รวบรวมบุคคลสำคัญของโลกที่เคยลงปกของ Time ภายในเว็บจะมีภาพวาดสวยๆ ของบุคคลเหล่านี้ โดยเป็นบุคคลที่มีชื่อเสียงและทำคุณประโยชน์ให้กับโลกเราทั้งสิ้น เพียงแค่คุณขยับเมาส์ไปมาก็สามารเลือกเข้าไปชมคนเหล่านั้นได้ง่ายๆ ทันที และยังมีตัวอย่างเสียงเพลงของบุคคลเหล่านั้นให้ฟังอีกด้วย

# News



ท่าเลทองแห่งใหม่...ใกล้เมือง BTS ส่วนต่อขยายรถไฟฟ้าสายสีลม ถึงสถานีวงเวียนใหญ่ สายแรกก็ข้ามแม่น้ำเจ้าพระยาไปยังฝั่งธนบุรี ระยะทาง 2.2 กม. บริการฟรี 3 เดือน

ทำเอาราคาที่ดินฝั่งธนฯ พุ่ง 500,000 บาทต่อตารางวา คอนโดมิเนียมกว่า 54 แห่ง บริเวณท่าเลสถานีกรุงธนบุรี ชัยบุรีราคาขาย 5-10% รับเปิดบริการเดินรถไฟฟ้า ส่วนต่อขยายฝั่งธนฯ ช่วงตากสิน-วงเวียนใหญ่ นอกจากนี้ยังส่งผลดีต่อการเดินทาง ของประชาชนย่านฝั่งธนฯ ให้สามารถเดินทางเข้าสู่กรุงเทพฯ ขึ้นในได้รวดเร็วขึ้น โดยใช้ระบบขนส่งมวลชน ที่สำคัญยังเป็นการเพิ่มศักยภาพของพื้นที่ฝั่งธนฯ ในการพัฒนาพื้นที่อยู่อาศัยมากขึ้น โดยเฉพาะโครงการคอนโดมิเนียมที่เกาะ แนวรถไฟฟ้าที่กำลังเปิดขาย และคอนโดมิเนียมสร้างเสร็จพร้อมอยู่โดยผู้ประกอบการ จะใช้ส่วนต่อขยาย BTS ที่กำลังเปิดให้บริการฟรีขณะนี้ เป็นจุดขาย

จากการสำรวจราคาซื้อขายที่ดินในปัจจุบันตามแนวรถไฟฟ้า เช่น ถนนสาทรตัดใหม่ เฉลี่ย 70,000 บาทต่อตารางวา บริเวณสถานีวงเวียนใหญ่ สถานีกรุงธนบุรี สถานีสะพาน ตากสินและสถานีสุรศักดิ์ เฉลี่ย 100,000 บาทต่อตารางวา นอกจากนี้ ราคาซื้อขาย ที่ดินแปลงเล็กมีความเคลื่อนไหวสูงมาก จากการสำรวจพบว่าราคาที่ดินติดกับสถานี กรุงธนบุรี ซึ่งเป็นสถานีที่สองหากลงสะพานตากสินข้ามไปยังฝั่งธนฯ ปรับตัวสูงขึ้นสูงสุด กว่า 500,000 บาทต่อตารางวา ซึ่งก่อนหน้านี้มีราคาเพียง 100,000 บาทต่อตารางวา ส่วนที่ดินแปลงใหญ่ 10-20 ไร่ ราคาประมาณ 300,000 บาทต่อตารางวา ทั้งนี้เป็นผล ต่อเนื่องมาจากการขยายตัวของรถไฟฟ้าส่วนขยายสายสีม่วง ที่เปิดให้บริการฟรี ตั้งแต่วันที่ 15 พฤษภาคม เป็นต้นมา



อนันดาฯ ร่วมพัฒนาชุมชน สร้างบ้านภายใต้ความร่วมมือ Habitat for Humanity หลังไสรก

คุณชานนท์ เรืองกฤตยา ประธานกรรมการบริหาร บริษัท อนันดา ดีเวลลอปเม้นท์ จำกัด คุณพนิดา ปัญญางาม ประธานเจ้าหน้าที่บริหาร มูลนิธิที่อยู่อาศัยเพื่อมนุษยชาติ ประเทศไทย คุณไพบรอน และคุณชินดี บิชอพ และทีมอาสาสมัครจากบริษัท อนันดาฯ ร่วมถ่ายภาพในการก่อสร้างบ้านหลังแรกภายใต้ความร่วมมือที่อนันดาฯ ให้การสนับสนุน “โครงการพัฒนาที่อยู่อาศัยของชุมชน” โดยส่งทีมพนักงานอาสาสมัครร่วมพัฒนาชุมชน และสมทบค่าก่อสร้างบ้าน 12 เดือน 12 หลัง รวมเป็นเงินทั้งสิ้น 1,440,000 บาท เริ่มตั้งแต่เดือนมิถุนายนเป็นต้นไป และสำหรับบ้านหลังแรกนี้ ได้ส่งมอบให้เจ้าของบ้านเป็นที่เรียบร้อยแล้ว เมื่อวันที่ 12 มิถุนายน ที่ผ่านมา







### IDEO Morph 38 แถลงข่าวเปิดตัวโครงการใหม่ที่ The Emporium Shopping Complex วันที่ 28 พฤษภาคม ที่ผ่านมา

IDEO Morph 38 จัดงานแถลงข่าวการเปิดตัวโครงการครั้งแรก  
เปิดร้านอาหารกึ่งภัตตาคารที่ The Emporium Shopping Complex  
ในวันที่ 28 พฤษภาคม ที่ผ่านมา เพื่อรับรองนักข่าวกว่า  
30 ท่าน และ คณะ RECU จากจุฬาลงกรณ์มหาวิทยาลัย  
รุ่นที่ 33 เพื่อการศึกษาภาคสนามสำหรับการแถลงข่าว  
ในครั้งนี้ นอกจากคณะนักข่าวและคณะนักศึกษาจะได้รับทราบ  
ข้อมูลเกี่ยวกับโครงการอย่างเต็มที่แล้ว IDEO Morph 38  
ยังได้จัดเตรียม IT Working Station เพื่ออำนวยความสะดวก  
ในการจัดส่งข่าวสารและข้อมูลในทันทีอีกด้วย



กรมส่งเสริมคุณภาพสิ่งแวดล้อมเลือก IDEO BluCove สาทร เป็นโครงการตัวอย่าง  
เยี่ยมชมงาน

โครงการ IDEO BluCove สาทร ภายใต้การบริหารงานของ คุณชานนท์ เรืองกฤตยา  
ประธานกรรมการบริหาร บริษัท อนันดา ดีเวลลอปเม้นท์ จำกัด ได้รับคัดเลือกเป็นโครงการ  
ตัวอย่างจาก กระทรวงทรัพยากรธรรมชาติและสิ่งแวดล้อม (สผ.) สำหรับการดำเนินงานของ  
เจ้าหน้าที่ และคณะผู้รับบริการฝึกอบรม ผู้ตรวจประเมินรายงานการวิเคราะห์ผลกระทบ  
สิ่งแวดล้อม โครงการที่พักอาศัยและบริการชุมชน ซึ่งปัจจุบัน IDEO ทั้ง 10 โครงการ  
ผ่าน EIA แล้วทั้งหมด ด้วยนโยบายการบริหารงานที่ให้ความสำคัญและใส่ใจในเรื่องของ  
สิ่งแวดล้อมเป็นหลัก



### IDEO ลาดพร้าว 17 Top Up Ceremony

คุณชานนท์ เรืองกฤตยา ประธานกรรมการบริหาร บริษัท อนันดา ดีเวลลอปเม้นท์ จำกัด และ  
คุณเสวก ศรีสุชาติ ประธานกรรมการ บริษัท เพาเวอร์ไลน์ เอ็นจิเนียริง จำกัด (มหาชน) ถ่ายรูป  
ร่วมกับผู้บริหารบนดาดฟ้าชั้น 8 โครงการ IDEO ลาดพร้าว 17 ติดรถไฟฟ้าใต้ดิน MRT  
สถานีลาดพร้าว โครงการแรกภายใต้ Brand IDEO “คิด...เพื่อขยายมิติชีวิต” พื้นที่โครงการ 3.5 ไร่  
ซึ่งเป็นอาคารสูง 8 ชั้น 2 อาคาร รวม 339 ยูนิต มูลค่าโครงการรวม 800 ล้านบาท ซึ่งขณะนี้  
งานโครงสร้างเสร็จถึงชั้น 8 แล้ว ทั้ง 2 อาคารอยู่ระหว่างการตกแต่งภายใน พร้อมอินท์ลูกค้า  
ภายในกลางปีนี้อย่างแน่นอน



### อนันดาฯ และ Habitat for Humanity ร่วมมือโครงการพัฒนาที่อยู่อาศัยของชุมชน

คุณชานนท์ เรืองกฤตยา ประธานกรรมการบริหาร บริษัท อนันดา ดีเวลลอปเม้นท์ จำกัด และ  
คุณชัยณรงค์ มนเทียรวิเชียรฉาย ประธานกรรมการมูลนิธิที่อยู่อาศัยเพื่อมนุษยชาติ ประเทศไทย  
ร่วมลงนามสัญญาความร่วมมือ โครงการพัฒนาที่อยู่อาศัยของชุมชน ณ ห้องประชุมชั้น 5  
บริษัท อนันดา ดีเวลลอปเม้นท์ จำกัด

# อนันดา พลิกองค์การตลาด: Gen C IDEO MORPH คอนโดฯ Double Volume

โครงการคอนโดมิเนียม 3 อาคาร มูลค่ารวมกว่า 1,200 ล้านบาท ที่ซอยสุขุมวิท 38 เป็นอีกหนึ่งโครงการที่ อนันดา ดีเวลลอปเม้นท์ จำกัด (มหาชน) ได้เปิดตัวสู่ตลาดคอนโดมิเนียม



**Mr. Ananda Chokchai**  
Chairman of Ananda Development Public Co., Ltd.  
"โครงการ IDEO MORPH 38 The Emergence of 6-D Living เป็นโครงการที่ตอบโจทย์ไลฟ์สไตล์ของคนรุ่นใหม่ที่ต้องการพื้นที่ใช้สอยที่กว้างขวางและโปร่งสบาย" **Mr. Ananda Chokchai** กล่าว

โครงการ IDEO MORPH 38 The Emergence of 6-D Living เป็นโครงการคอนโดมิเนียม 3 อาคาร มูลค่ารวมกว่า 1,200 ล้านบาท ที่ซอยสุขุมวิท 38 เป็นอีกหนึ่งโครงการที่ อนันดา ดีเวลลอปเม้นท์ จำกัด (มหาชน) ได้เปิดตัวสู่ตลาดคอนโดมิเนียม

# ไอทีไอ นอภ 38 คอนโดของคอนโดเทรนท์ อนันดาทุนผสมสามเศรษฐกิจ

โครงการคอนโดมิเนียม 3 อาคาร มูลค่ารวมกว่า 1,200 ล้านบาท ที่ซอยสุขุมวิท 38 เป็นอีกหนึ่งโครงการที่ อนันดา ดีเวลลอปเม้นท์ จำกัด (มหาชน) ได้เปิดตัวสู่ตลาดคอนโดมิเนียม



ที่มา: คอลัมน์พร็อพเพอร์ตี้ หนังสือพิมพ์ประชาชาติธุรกิจ ฉบับวันที่ 4-7 มิถุนายน 2552



# Ananda launches Soi 38 condo

The property developer Ananda Development Co Ltd yesterday launched the 2.7-billion baht Ideo Morph 38 condominium project in the Sukhumvit-38 area, where the supply of new units is scarce, said president and chief executive Chantana Boonkitkarn.

ที่มา: หนังสือพิมพ์บางกอกโพสต์ ฉบับวันที่ 29 พฤษภาคม 2552

# อนันดาเปิดคอนโดฯสายพันธุ์ใหม่ IDEO MORPH ไซส์เล็กแต่สูง2เท่า

โครงการคอนโดมิเนียม 3 อาคาร มูลค่ารวมกว่า 1,200 ล้านบาท ที่ซอยสุขุมวิท 38 เป็นอีกหนึ่งโครงการที่ อนันดา ดีเวลลอปเม้นท์ จำกัด (มหาชน) ได้เปิดตัวสู่ตลาดคอนโดมิเนียม

ที่มา: คอลัมน์อสังหาฯ หนังสือพิมพ์ ASTV ผู้จัดการรายวัน ฉบับวันที่ 29 พฤษภาคม 2552



เชตมวีระหีบ สป.ประสาร ไชยรัตน์กุล จงกชเชษฐ์ และ ชานนท์ เรืองกฤตยา ร่วมกันเปิดตัว IDEO MORPH 38 THE EMERGENCE OF 6-D LIVING โครงการที่อยู่อาศัยยุคหน้าสุขุมวิท โดยมี ดร.สมภรณ์ มาลีหามันท์ และ เกียรติพงษ์ สันติพิทักษ์ มาร่วมงานด้วย ที่ลี แอโรโซเรียน ชั้น 6

ที่มา: คอลัมน์บุคคลในข่าวหนังสือพิมพ์ไทยรัฐ (กรอบเช้า) ฉบับวันที่ 31 พฤษภาคม 2552

**เชตมวีระหีบ สป.ประสาร ไชยรัตน์กุล จงกชเชษฐ์ และ ชานนท์ เรืองกฤตยา** ซีอีโอกลุ่มค้าขายอสังหาริมทรัพย์ ไม่ท้อวันวิกฤตเศรษฐกิจ เดินหน้าเปิดตัวโครงการคอนโดมิเนียมใหม่ IDEO MORPH 38 The Emergence of 6-D Living ที่ใจกลางสุขุมวิท โดยทุ่มทุนโมเดลจำลองห้องชุดรูปแบบแคปซูลยักษ์ที่ถูกลูกค้าตั้งโชว์ครั้งแรกที่หน้าห้างดี เอมโพเรียม เควียมเปิดตัว 28 พ.ค. งานนี้ใครเป็นแฟนตัวจริงห้ามพลาด!!

ที่มา: คอลัมน์ธุรกิจ-ตลาด หนังสือพิมพ์ไทยรัฐฉบับวันที่ 27 พฤษภาคม 2552

**★ เรียกความสนใจได้สูง อีกครั้ง สำหรับ ชานนท์ เรืองกฤตยา** ผู้บริหารกลุ่มไอทีแห่งอนันดา กับแบรนด์คอนโด IDEO แม้ว่าเศรษฐกิจจะซบเซา ไตรมาสแรกจีดีพีติดลบถึง 7% ก็ยังยืนหยัด... ล่าสุดได้เปิดตัวโครงการ "IDEO MORPH The Emergence of 6-D Living" ท่ามกลางสุขุมวิทงานนี้โชว์ห้องจริงโมเดลจำลองหรือหาวกับโมเดลจำลองห้องชุดรูปแบบแคปซูลยักษ์ที่ถูกลูกค้าตั้งโชว์ครั้งแรกที่หน้าห้างดี เอมโพเรียม เควียม ใครว่างๆ ก็แวะมาชมของจริงจับต้องได้เลย วันดีเวลาดี 14.00 น.

**คุณแอ๊ด ชานนท์ เรืองกฤตยา**

# BUZZINESS

ที่มา: คอลัมน์สังคมธุรกิจ หนังสือพิมพ์กรุงเทพธุรกิจ ฉบับวันที่ 27 พฤษภาคม 2552



บริษัท อนันดา ดีเวลลอปเม้นท์ จำกัด (มหาชน) จัดงาน Opening Party เปิดตัวโครงการ IDEO MORPH 38 ท่ามกลางแนวคิด "The Emergence of 6-D Living" นวัตกรรมที่อยู่อาศัยยุคหน้าสุขุมวิท ที่เน้นเป็นทางเลือกให้ผู้อยู่อาศัยยุคใหม่ที่ต้องการพื้นที่ใช้สอยที่กว้างขวางและโปร่งสบาย

ที่มา: กรุงเทพธุรกิจออนไลน์ วันที่ 15 มิถุนายน 2552

# Events & Activities

IDEO Morph 38 สร้างปรากฏการณ์ Talk of the Town เปิดตัวอย่างใหญ่ ที่ The Emporium Shopping Complex วันที่ 28-31 พฤษภาคม ที่ผ่านมา

ตื่นตาตื่นใจไปกับงาน 6-D Living Opening Party เปิดตัวโครงการ IDEO Morph 38 “The Emergence of 6-D Living” นวัตกรรมที่อยู่อาศัยครบทุกองศา ในระหว่างวันที่ 28-31 พฤษภาคมที่ผ่านมากับการจัดแสดงแคปซูลห้องตัวอย่างบริเวณลานด้านหน้า The Emporium Shopping Complex ซึ่งถือได้ว่าเป็นกิจกรรมที่สร้างกระแสการอยู่อาศัยแนวคิดใหม่ จนกลายเป็น Talk of the Town ของวงการอสังหาฯของไทยไปแล้ว ซึ่งในงานนี้ได้รับความสนใจจากผู้ประกอบการระดับแนวหน้าเข้าร่วมชมงานกันอย่างมากมาย อีกทั้งลูกค้าต่างให้ความสนใจเข้ารับบัตรคิวเพื่อเข้าชมแคปซูลห้องตัวอย่างกันอย่างคึกคัก ส่งผลให้มียอดจองสูงกว่า 60% ภายในงาน

นอกจากนี้ดีเวลลอปเปอร์ระดับแนวหน้าทั้งในประเทศและต่างประเทศต่างให้เกียรติเข้าร่วมชมงาน และต่างพูดเป็นเสียงเดียวกันว่า... “การพัฒนาของ IDEO นั้นล้ำหน้าไปหลายขั้น สมกับการเป็นนักคิดและนักพัฒนา Product ซึ่งสามารถตอบโจทย์คน Gen-C ที่เป็นคนรุ่นใหม่ที่ฉลาดในการใช้ชีวิตและฉลาดเลือกได้อย่างแท้จริง” ในขณะที่ผู้บริหารจากสิงคโปร์ได้ให้ความเห็นว่าจะขนาไปเป็นต้นแบบในการพัฒนาคอนโดมิเนียมในประเทศจีน ซึ่งแสดงให้เห็นว่าแบรนด์ IDEO ขณะนี้เป็นที่รู้จักและยอมรับโดยทั่วไปทั้งในระดับประเทศและต่างประเทศเป็นที่เรียบร้อยแล้ว



ดร.ประสาร ไตรรัตน์วรกุล กรรมการผู้จัดการ บมจ.ธนาคารกสิกรไทย ให้เกียรติเป็นประธานร่วมกับ คุณชานนท์ เรืองกฤตยา ประธานกรรมการบริหาร บริษัท อนันดา ดีเวลลอปเม้นท์ จำกัด เปิดงาน IDEO Morph 38 ภายใต้แนวคิด “The Emergence of 6-D Living” นวัตกรรมที่อยู่อาศัยครบทุกองศาที่นับเป็นการปฏิวัติคอนโดมิเนียมรูปแบบใหม่ไม่ติดกับกฎเกณฑ์การอยู่อาศัยแบบเดิม ที่บริเวณลานด้านหน้า The Emporium Shopping Complex โดยมีคุณเกรียงศักดิ์ ตันดิลกโพธิ์ และคุณศุภสรีย์ บุญยະวริตเวช มาร่วมงานด้วย

IDEO  
MORPH 38  
THE EMERGENCE OF 6-D LIVING



คุณโท-ชานนท์ เรืองกฤตยา กับแคปซูลยักษ์หน้า The Emporium Shopping Complex จำลองห้องตัวอย่างของคอนโดมิเนียมโครงการใหม่ล่าสุด IDEO Morph 38 ตั้งอยู่บนทำเลศักยภาพ ซอยสุขุมวิท 38 ห่างจาก BTS ทองหล่อเพียง 300 เมตร



ตัวอย่างห้องชุดของ IDEO Morph 38 "The Emergence of 6-D living" ที่มีการฉีกแนวจากกรอบเดิม ด้วยการดีไซน์แบบ Double Volume Space และมีความสูงจากพื้นถึงเพดานมากกว่ามาตรฐานของ คอนโดฯ ทั่วไป



ภาพบรรยากาศของแขกผู้มีเกียรติ ที่มาร่วมงานวันเปิดตัวคอนโดมิเนียมโครงการใหม่ล่าสุด IDEO Morph 38




ภาพบรรยากาศภายในงาน กับกระแสการตอบรับเป็นอย่างดีจากลูกค้าและประชาชนผู้มีความต้องการเข้าร่วมงานเป็นจำนวนมาก ให้ความสนใจเข้าร่วมชมและสัมผัสกับดีไซน์ห้องรูปแบบใหม่ ที่เป็นการพลิกโฉมคอนโดมิเนียมในเมืองไทยอย่างสิ้นเชิง

# Project 'Progress



- การเตรียมการงานเสาเข็ม, งานเข็มเจาะ, งานฐานราก อาคาร A และ B, งานดึงเก็บน้ำใต้ดิน, งานพื้นชั้น 1-8 อาคาร A และ B, งานพื้นชั้นลาดฟ้า อาคาร A และ B, งานก่ออิฐผนังชั้น 2-5 อาคาร A และ B, งานก่ออิฐผนังชั้น 6-7 อาคาร A และ B, งานก่ออิฐผนังชั้น 8 อาคาร A และ B, งานฉาบผนัง ชั้น 2 อาคาร A และ B, งานบ่อท่อน้ำ, งานติดตั้งระบบไฟฟ้าเมนหลัก งานติดตั้งลิฟท์โดยสาร ได้ดำเนินการแล้วเสร็จ 100% • ส่วนงานด้านอื่นๆ ในขณะนี้ กำลังอยู่ในกระบวนการ

สามารถชมความคืบหน้าการก่อสร้าง และข้อมูลเพิ่มเติมได้ที่ <http://www.ideocondo.com> ทุกวันที่ 10 และ 25 ของทุกเดือน

IDEO ลาดพร้าว 17 





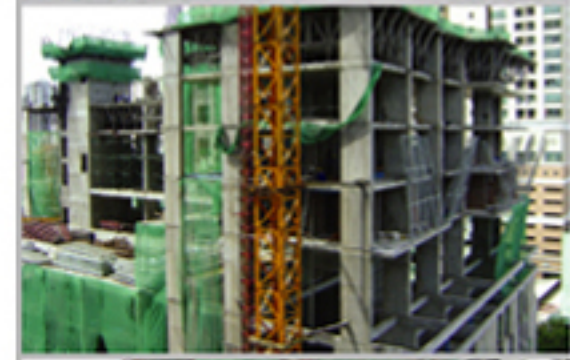
### IDEO Mix พลาโยธิบ ✓ EIA APPROVED

- การเตรียมการงานเสาเข็ม งานเข็มเจาะ ได้ดำเนินการแล้วเสร็จ 100% • งานฐานรากอาคารงานโครงสร้างพื้นชั้นที่ 2-3 งานโครงสร้างพื้นชั้นที่ 7 ดำเนินการไปแล้วกว่า 98% • ส่วนงานด้านอื่นๆ ในขณะนี้กำลังอยู่ในกระบวนการ



### IDEO ลาดพร้าว 5 ✓ EIA APPROVED

- การเตรียมการงานเสาเข็ม งานเข็มเจาะ งานฐานรากอาคาร งานระบบป้องกันดินพัง งานรื้อถอนระบบป้องกันดินพัง งานดึงเก็บน้ำใต้ดิน งานพื้นชั้น 1 งานเหล็กเสริมเสารับพื้นชั้น 2-24 งานเทคอนกรีตเสารับพื้นชั้น 2-24 งานเทคอนกรีตพื้นชั้น 2-4 Zone Podium งานเทคอนกรีตพื้นชั้น 2-24 Zone Tower ได้ดำเนินการแล้วเสร็จ 100% • งานก่ออิฐผนังชั้น 6 Zone Tower ดำเนินการไปแล้วกว่า 95% • ส่วนงานด้านอื่นๆ ในขณะนี้กำลังอยู่ในกระบวนการ



### IDEO Q พญาไท ✓ EIA APPROVED

- ความก้าวหน้างานโครงสร้างได้ดำเนินการไปแล้วประมาณ 53% • งานโครงสร้างชั้นที่ 1-11 งานผนังลิฟท์ชั้นที่ 1-14 ได้ดำเนินการแล้วเสร็จ 100% • ส่วนงานด้านอื่นๆ ในขณะนี้กำลังอยู่ในกระบวนการ



### IDEO สาน-ตากสิน ✓ EIA APPROVED

- การเตรียมการงานโครงการ งานเข็มเจาะ งานฐานรากอาคาร งานระบบป้องกันดินพัง ดึงเก็บน้ำใต้ดิน งานพื้นชั้นที่ 1-12 งานพื้นชั้นที่ 12 อาคาร A ได้ดำเนินการแล้วเสร็จ 100% • งานพื้นชั้นที่ 14-16 ดำเนินการไปแล้วกว่า 95% • ส่วนงานด้านอื่นๆ ในขณะนี้กำลังอยู่ในกระบวนการ



### IDEO Verve สุขุมวิท ✓ EIA APPROVED

- การเตรียมการงานเสาเข็ม งานสำนักงานสนาม งานปรับพื้นที่ งานเสาเข็มเจาะ ได้ดำเนินการแล้วเสร็จ 100% • ส่วนงานด้านอื่นๆ ในขณะนี้กำลังอยู่ในกระบวนการ



### IDEO BluCove สาน ✓ EIA APPROVED

- การเตรียมการงานโครงการ งานกวดเสาเข็มกลมแรงเหวี่ยง งานระบบป้องกันดิน งานฐานราก ได้ดำเนินการไปแล้ว 100% • งานดึงเก็บน้ำและดึงน้ำบาดำเนินการไปแล้วกว่า 96% • ส่วนงานด้านอื่นๆ ในขณะนี้กำลังอยู่ในกระบวนการ



### IDEO รัชดา-ห้วยขวาง ✓ EIA APPROVED

- การเตรียมการงานเสาเข็ม งานสำนักงานสนาม งานรื้อถอนอาคารเก่า งานเสาเข็มเจาะ งานทดสอบเสาเข็ม งานฐานราก งานดึงเก็บน้ำใต้ดิน งานคานคอดิน งานพื้นชั้นล่าง งานพื้นชั้น 2-6 งานเสารับพื้นชั้น 2-7 ได้ดำเนินการแล้วเสร็จ 100% • ส่วนงานด้านอื่นๆ ในขณะนี้กำลังอยู่ในกระบวนการ



### IDEO Mix สุขุมวิท 103 ✓ EIA APPROVED

- การเตรียมการงานโครงการ งานเข็มเจาะ งานฐานรากอาคาร งานระบบป้องกันดินพัง ดึงเก็บน้ำใต้ดินได้ดำเนินการแล้วเสร็จ 100% • งานพื้นชั้นที่ 1-7 ดำเนินการไปแล้วกว่า 90% • ส่วนงานด้านอื่นๆ ในขณะนี้กำลังอยู่ในกระบวนการ

### IDEO Verve ราชปรารภ ✓ EIA APPROVED

ได้รับการอนุมัติจากคณะกรรมการการศึกษาผลกระทบสิ่งแวดล้อม (สวล.) เป็นที่เรียบร้อยแล้ว และจะสามารถดำเนินการก่อสร้างได้ในไม่ช้า

# Directory

## Volumized Living

<http://blog.2modern.com>  
<http://www.decorreport.com>  
<http://www.themodernnyc.com>  
<http://www.spacify.com>  
 นิตยสาร Home & De'cor  
<http://www.ikea.com>  
<http://www.bang-olufsen.com>

## D'co Living

<http://www.hoverit.co.uk>  
<http://www.thaihomemaster.com>  
 นิตยสาร Home & De'cor  
<http://www.designodoubt.com>  
<http://www.apartmenttherapy.com>  
<http://www.gizmodo.com>  
<http://www.screwhead.org>  
<http://www.uptodatedesign.com>  
<http://www.furniturestoreblog.com>  
<http://www.stylecrave.com>  
<http://www.umproject.com>  
<http://www.interior-styles.blogspot.com>  
<http://www.livemodern.com>

## Health Handbook

<http://www.wellness-junction.com>  
<http://www.healthdd.com>  
<http://www.bangkokhealth.com>  
<http://www.thaihealthstory.com>  
<http://www.healthy-dee.com>

## Condo Clinic

<http://www.doityourself.com>  
<http://www.rentaldecorating.com>  
<http://www.decorreport.com>  
<http://www.homeandi.com>  
 นิตยสาร room  
<http://www.hometips.com>  
<http://www.simplykitchensinks.co.uk>

## Condo Cooking

นิตยสาร Foodstylist  
 นิตยสาร Health & Cuisine  
<http://community.thaiware.com/thai/index.php?showtopic=295668>  
<http://www.cocktailthai.com>  
<http://www.slashfood.com>

## Top Tools

<http://www.techtop.it>  
<http://www.schulmafia.de>  
<http://www.awaregeek.com>  
<http://www.coolbuzz.org>  
<http://www.cuil.com>  
<http://www.acer.com>  
<http://www.cubeme.com>  
<http://www.decorreport.com>  
<http://www.interactive-scape.com>  
<http://www.designcorner.blinkr.net>  
<http://www.kissatlanta.com>  
<http://www.doobybrain.com>  
<http://www.techfresh.net>  
<http://www.square-mag.co.uk>  
<http://www.technotalks.com>  
<http://www.likecool.com>

## Check It Out

<http://www.flickr.com>  
<http://www.urbanretro.co.uk>  
<http://www.designerhy.wo.to>  
<http://www.gadgetshop.com>  
<http://www.neatorama.com>  
<http://www.toysgadget.com>  
<http://www.thefutureofthings.com>  
<http://www.technabob.com>  
<http://www.limitedhype.com>  
<http://www.regator.com>  
<http://www.techfresh.net>  
<http://www.found.com>  
<http://www.engadget.com>  
<http://www.a2591.com>  
<http://www.trendhunter.com>  
<http://www.gadgetcom.com>  
<http://www.gizmoza.com>  
<http://www.cars-spot.com>  
<http://www.porsche-design.com>  
<http://www.igadgety.com>  
<http://www.vertu.com>

## Fashionable

<http://www.fashion-stylist.net>  
<http://www.styleguru.org>  
<http://www.swear-london.com>  
<http://www.fashiontrendsetter.com>  
<http://www.globalfashionreport.com>  
<http://www.hairstyleidea.blogspot.com>  
<http://www.thefashionablegal.com>

## Book Corner

<http://www.bakmagazine.com>  
<http://www.bulb-magazine.com>  
<http://www.revolverlover.net>  
<http://www.hmagazine.com>  
<http://www.thaiegazine.com>  
<http://www.somode.com>  
<http://www.z.poco.cn>  
<http://www.vika.cn>  
<http://www.uomo.cn>  
 ต้นไม้ได้โลก  
 small & chic homes 2  
 CROSSING BOUNDARIES: A GLOBAL VISION OF DESIGN  
 Listen to the Tree  
 เส้นรอบวงของหนึ่งวัน  
 The Waves  
 DID: Daybeds' Idealistic Design (Living Room Edition)

## Hot Place

ร้าน Akiyoshi  
 (เพียง 30 เมตร จาก BTS พระโขนง)  
 ร้าน ก๋วยเตี๋ยวเนื้อร้าน "รสเด็ด"  
 (เพียง 200 เมตร จาก BTS อารีย์ ปากซอยราชครู)  
<http://www.bacc.or.th>  
<http://www.whitespaceasia.com>  
<http://www.platinumfashionmall.com>  
<http://www.thirdplacebangkok.com>  
<http://www.longtablebangkok.com>

## Web Aholc

<http://www.muxtape.com>  
<http://www.mog.com>  
<http://www.imeem.com>  
<http://www.omnifone.com>  
<http://www.ivideosongs.com>  
<http://www.fashiontrends.splinder.com>  
<http://www.cosmoworlds.com>  
<http://www.men.style.com>  
<http://www.formatmag.com>  
<http://www.muji.com>  
<http://www.azuremagazine.com>  
<http://www.ikea.com>  
<http://www.thecoolhunter.net>  
<http://www.porsche.com>  
<http://www.npg.si.edu/time>  
<http://www.boconcept.com>

# IDEO AGENT

URBAN LINK PROPERTY EXPERT

- Resales
- Leasing
- Investment Consultant

IDEO AGENT ศูนย์รวมการซื้อ-ขาย อสังหาริมทรัพย์รูปแบบใหม่ ที่เกิดจากความเข้าใจใน รูปแบบการใช้ชีวิตเมือง และความเชื่อที่ว่า “การมีที่อยู่อาศัยติดรถไฟฟ้า สามารถทำให้มีดี การใช้ชีวิตขยายออกไปได้อย่างไม่มีที่สิ้นสุด...”



IDEO สทลธ 17  
20 เมตร จาก MRT สทลธ



IDEO สทลธ 5  
400 เมตร จาก MRT พลาซ่า



IDEO Mix พลาซ่า  
10 เมตร จาก BTS สะพานตากสิน



IDEO สทลธ-พลาซ่า  
10 เมตร จาก BTS สะพานตากสิน



IDEO Mix สุขุมวิท 103  
6 เมตร จาก BTS สุขุมวิท



IDEO สทลธ-พลาซ่า  
25 เมตร จาก MRT หัวหมาก



IDEO Q พลาซ่า  
30 เมตร จาก BTS พลาซ่า



IDEO Blucove Sathorn  
40 เมตร จาก BTS สะพานตากสิน



IDEO Verve Sukhumvit  
2 เมตร จาก BTS สุขุมวิท



IDEO Verve รatchaprarop  
15 เมตร จาก Airport Link สถานี รatchaprarop