

IDEO

GEN C MAGAZINE



QUARTER 2 / 2014

REFLECTION IS PERFECTION

EDITOR'S TALK



มีคนกล่าวไว้ว่าชีวิตคนเราไม่มีคำว่า "สมบูรณ์" มีแต่คำว่า "สมดุล" ซึ่งผมเห็นด้วย ความสมดุลในชีวิตของแต่ละคนแตกต่างกัน เหมือนกับการตามหา "คู่แท้" ที่ลงตัวให้เจอ คู่ที่มองใครบางคนอาจหมายถึงคนที่มาเติมเต็มครอบครัวให้สูงสุด หรือสิ่งหนึ่งสิ่งใดที่สามารถเปลี่ยนรูปแบบชีวิตและมุมมองความคิดให้เราเหมือนกลายเป็นคนใหม่ได้ทุกๆ วัน ไม่ว่าจะเป็นการเดินทาง การออกกำลังกาย หรือการใช้ชีวิตที่คลุกคลีกับธรรมชาติและพื้นที่สีเขียวบ้าง

คีย์เวิร์ดสำคัญสำหรับการใช้ชีวิตอย่างมีความสุขในแบบที่ใช้ คือ เริ่มต้นจากการค้นหาตัวเองให้เจอ หากในวันนี้คุณยังไม่พบ "คู่แท้" ที่ทำให้ชีวิตสมดุลและรู้สึกพึงพอใจกับชีวิตที่เป็นอยู่ในทุกๆ วัน ไม่เป็นไรครับ ชีวิตก็เหมือนกับการผจญภัยเพื่อค้นหา สำหรับผมมัน หนึ่งใน "คู่แท้" คือความสูงกับการทำงาน กับการได้พัฒนาคอนโดมิเนียม ที่ไม่ใช่แค่สิ่งปลูกสร้าง แต่หยิบยื่นความเป็น "ชีวิต" ให้ผู้อยู่อาศัย ผมไม่ได้ให้ความสำคัญแค่เรื่องคุณภาพที่อยู่อาศัย แต่ผมสนับสนุนแนวทางการใช้ชีวิตอย่างมีคุณภาพด้วยครับ

ชานนท์ เรืองกฤตยา
ประธานเจ้าหน้าที่บริหาร และกรรมการผู้จัดการใหญ่
บริษัท อนันดา ดีเวลลอปเม้นท์ จำกัด (มหาชน)

URBAN PARKS 034



30



SIMPLY FULFILLED

08



CONTENT

014 YOUR REFLECTION OF LUXURY

"YOUR REFLECTION OF LUXURY"



พบกับสุดยอดความสมบูรณ์แบบของชีวิตที่ครบครัน กับ IDEO MOBI พระราม 9 คอนโดมิเนียมที่หรูหราทันสมัย เพียงพร้อมไปด้วยสิ่งอำนวยความสะดวกครบครัน ที่จะช่วยให้คุณพักผ่อนได้อย่างเต็มที่กับ Sky Pool & Sky Garden พร้อมสูดอากาศบนวิวสูง 180 องศา

ภายใต้รูปแบบสถาปัตยกรรมอันโดดเด่นที่สุดบนถนนพระราม 9 ท่ามกลางศูนย์กลางการเดินทางที่สะดวกสบายทั้งทางด่วน MRT และ AIRPORT LINK เชื่อมต่อชีวิตคนเมือง และใกล้ Lifestyle Mall ที่หลากหลาย ทั้ง Central Plaza Grand Rama 9, Fortune Tower, Esplanade และ BIG C

พร้อมด้วยสุดยอดความสะดวกสบาย Intelligence Mobi System with Hi-Speed Internet ที่สามารถสั่งการเปิดปิดไฟได้ผ่าน Application บนโทรศัพท์มือถือหรือแท็บเล็ต และเพิ่มความสะดวกสบายให้กับชีวิตมากยิ่งขึ้นด้วยทรูคอฟฟี่ และ Max Value ไลฟ์สไตล์ ซูเปอร์มาร์เก็ต 24 ชั่วโมง

IDEO MOBI RAMA 9



THE ICONIC DESIGN FOR GRAND LIVING

IDEO MOBI SUKHUMVIT

คอนโดมิเนียมที่โดดเด่นบนถนนสุขุมวิท เติบโตตามแบบฉบับไลฟ์สไตล์ของคนบนถนนสุขุมวิท ด้วยเส้นทางที่ไม่ไกลจากแหล่งช้อปปิ้ง เช่น The Emporium, The Emquartier และ The Emsphere และการเดินทางเชื่อมต่อชีวิตอันสะดวกสบายด้วย BTS และทางด่วนไปยังหลากหลายจุดหมายของคุณ

และเป็นพื้นที่ให้คุณใช้ชีวิตพักผ่อนได้เต็มที่ในพื้นที่ของคุณเอง ด้วยพื้นที่สีเขียวส่วนกลางที่ใหญ่ที่สุดบนถนนสุขุมวิท บนพื้นที่กว่า 1,600 ตารางเมตร ให้คุณและครอบครัวได้มีอิสระพักผ่อนได้อย่างเต็มที่ในทุกๆ วันของคุณ และเพิ่มความสะดวกสบายให้กับชีวิตมากยิ่งขึ้นด้วยกรู๊ปฟิตเนส และ Max Value ไลฟ์สไตล์ ซูเปอร์มาร์เก็ต 24 ชั่วโมง



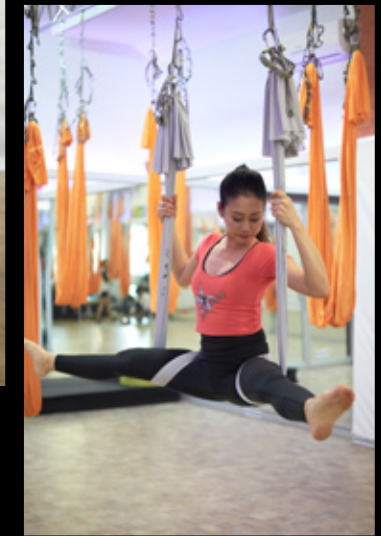
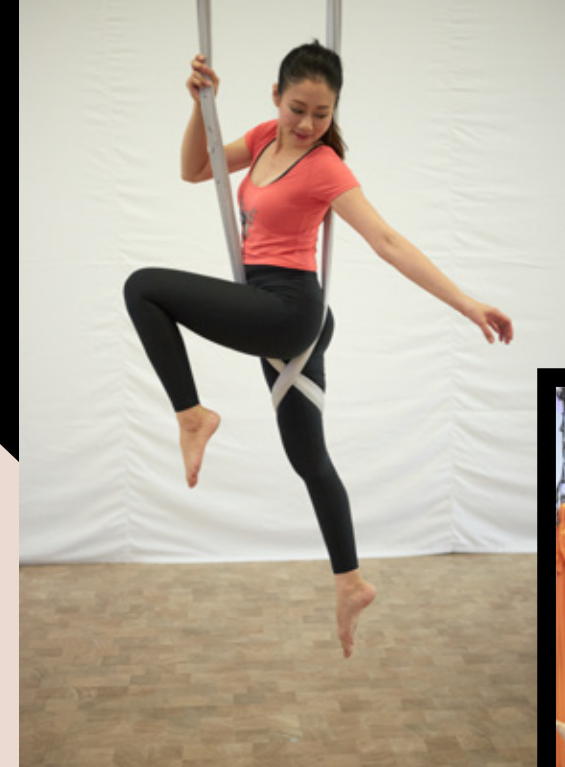


NATTORN JIVANUWONG

นักธุรกิจ จิวาบุวงศ์

PHOTOGRAPHER : BINN BUAMEANCHOL

LAUGH LIVE WORK



“ท้ายสุดแล้วมนุษย์เราต้องการเพียงอาหาร น้ำ อากาศบริสุทธิ์ มีเพื่อนดี ที่อยู่อาศัยที่ดี และสุขภาพแข็งแรง มีเงินเป็นพันล้านก็ไม่สำคัญเลยถ้าเรามีโรค ดังนั้นเราต้องรู้จักเปลี่ยนมุมมองการใช้ชีวิตด้วย” คือข้อคิดที่นักธุรกิจ จิวาบุวงศ์ หรือคุณโอปอล ค้นพบเมื่อผ่านจุดพลิกผันครั้งสำคัญในชีวิต จากผู้หญิงเก่งที่ใช้ชีวิตทำงานเต็มที่ เปลี่ยนมาเป็นการใช้ชีวิตเพื่อสุขภาพ และกลายเป็นผู้หญิงวัย 40 ที่บุคลิกสวยสง่า รูปร่างสวยงาม ดูสดใส และสุขภาพดี

จุดเปลี่ยนที่ทำให้อดีตแอร์โฮสเตส และสาวเก่งที่เคยทำงานด้านบริหารในบริษัทแห่งหนึ่ง ผันบทบาทมาเป็นครูและกรรมการผู้จัดการ Wings Aerial Yoga Club กูรูด้านศาสตร์ออกกำลังกายที่เรียกว่า Anti-Gravity Yoga แห่งเดียวในประเทศไทย เกิดขึ้นในช่วงที่มารดาป่วยและพบว่าเธอเองก็เป็นโรคออฟฟิศซินโดรมด้วย “หนึ่งในสาเหตุที่คุณแม่ป่วยคือไตเสื่อมเนื่องจากทานยาอะซิวคลอซอลที่มีอาการปวดเมื่อยร่างกายเรื้อรังสะสมมานาน และนอนไม่หลับบ้าง ตั้งแต่เป็นแอร์โฮสเตส ก็อาศัยทานยาแก้ปวดบ้าง จนเมื่อคุณแม่ป่วยด้วยออฟฟิศซินโดรม ยาที่เสียบินมาออกกำลังกายเพื่อลดการใช้ยา” “ตอนนั้นมีเพื่อนแนะนำการออกกำลังกายบนผืนผ้าด้วยการต้านแรงโน้มถ่วง ก็ลองไปเล่นอยู่หลายที่แต่อาการออฟฟิศซินโดรมก็ยังไม่หายซะทีเดียว จนสุดท้ายได้พบกับโยคะบนผืนผ้า Anti-Gravity Yoga ที่คิดค้นโดย Christopher Harrison ปรากฏว่าลองเรียนแค่ 2 ครั้งอาการปวดเมื่อยจากโรคออฟฟิศซินโดรมก็หายโดยพลัน” คุณโอปอลเป็นคนไทยคนแรกที่เรียนศาสตร์นี้จนได้ Master Certified License จาก Anti-Gravity New York และเปิดสตูดิโอ Wings Aerial Club แห่งแรกในประเทศไทยที่ถ่ายทอดศาสตร์นี้จากต้นตำรับ ปรียญาของ Anti-Gravity Yoga คือการใช้ประโยชน์จากแรงดึงดูดของโลกทั้งด้านและเส้นไหลอย่าง

สมดุล ผสมผสานทั้งศาสตร์โยคะ ยิมนาสติก พิลาทิส, แอโรบิค อะโรบิค อาร์ท (Aerial Acrobatic Art การทรงตัวในอากาศ) ช่วยให้เห็นเอ็นที่ขดออก คลายกล้ามเนื้อที่เกร็งและตึงจนอยู่ยาก ทำให้ข้อต่อกระดูกสันหลังและกล้ามเนื้อกลางแข็งแรง จึงไม่รู้สึกปวดคอหรือปวดหลัง เสียดเสียดสมองได้ง่ายทำให้รู้สึกสดชื่น ผิวพรรณดูสดใสขึ้น มีรูปร่างที่สวยงาม ดูอ่อนเยาว์มีความสุขทั้งร่างกายและจิตใจ โดยทำโยคะบนผืนผ้าของศาสตร์นี้มีกว่า 2700 ท่า ซึ่งไม่สามารถลอกเลียนแบบเทคนิคได้ ที่สำคัญคือปลอดภัย 100% เพราะได้รับการรับรองจากองค์กรกีฬา และองค์กรสุขภาพทั้งจากทางยุโรปและอเมริกา พร้อมอุปกรณ์ผ้าที่มีคุณภาพและแตกต่างจากที่อื่น “Anti-Gravity ไม่ใช่ศาสตร์ของการออกกำลังกายเท่านั้น แต่เป็นการออกกำลังกายด้วย สิ่งหนึ่งที่มีผู้เรียนศาสตร์นี้สามารถนำไปประยุกต์กับการใช้ชีวิตได้เหมือนกับการค้นพบของเซอร์ไอแซก นิวตันที่บอกว่าคุณต้องตกลงพื้นตามแรงโน้มถ่วงโลก แต่จริงๆ แล้วเรามีพลังที่ซ่อนอยู่ในตัวเราทุกคน ในขณะที่เราหล่นลงตามแรงโน้มถ่วง เราสามารถเปลี่ยนเป็นพลังต้านที่สามารถยกตัวเราขึ้นได้ เหมือนกับการใช้ชีวิตที่กล่าวถึงสักแยะ หรือรู้สึกว่าคุณดีลง นั่นจะเป็นพลังที่ทำให้เราต้องลุกขึ้นต่อสู้” “โอปอลเคยเป็นตัวแทนของคณะเมืองที่ใช้ชีวิตกับการทำงาน แต่ไม่ได้เรียนรู้อะไรจากเวิร์กไลฟ์สไตล์ที่ถูกต้องอย่างไร เช่นทำงานเครียด ก็ใช้ชีวิตผ่อนคลายด้วยการไปกินอาหาร

ตามใจอยาก ออกไปดื่ม บาร์ดี หรือออกกำลังกายที่โบกวีร์ เมื่อก่อน โอปอลน้ำหนัก 59 กิโลกรัม แต่ตั้งแต่เล่นโยคะบนผืนผ้า น้ำหนักก็คงที่อยู่ที่ 49 กิโลกรัม และยังดูเด็กกว่าเมื่อก่อนด้วย ใครจะเคยคิดว่าอายุ 40 แล้วขึ้นยังสามารถเล่นท่ากลับหัว หรือแอตสแตบนบนผ้าได้ เมื่อเรามีบุคลิกดี สุขภาพดี ที่มีความมั่นใจในตัวเองมากขึ้น และสนุกกับการได้ทำอะไรๆ ตลอด” “คนเมืองที่อาศัยอยู่ในคอนโดมีเนียมก็สามารถนำงบค่าเช่าไปประยุกต์เล่นกับเก้าอี้ได้เช่น เปลี่ยนเป็นเก้าอี้ยืดเหยียดแทนได้แต่จริงๆ แล้วท่าของ Anti-Gravity Yoga จะเหมาะกับการต้านบนผ้ามากกว่า และเหมาะกับการเล่นเป็นกลุ่ม แต่สิ่งสำคัญของการเล่นโยคะศาสตร์นี้คือ ทำให้เรามีมุมมองใหม่เกี่ยวกับการออกกำลังกาย โดยไม่ต้องยึดติดกับกีฬาประเภทใดประเภทหนึ่ง” “วันนี้โอปอลมีความสุขมากกับการได้ทำในสิ่งที่มีประโยชน์กับตัวเอง และสร้างความสุขให้คนอื่นได้มีสุขภาพร่างกายและจิตใจที่ดี สามารถลดการใช้ยาแผนปัจจุบันลดลง บางคนเลิกทานยาแก้ปวด หรือเลิกหาหมอฉีดยาแผนโบราณไปเลยก็มี” “เป็นความสุขที่เกิดจากเปลี่ยนรูปแบบชีวิตและความคิดในใจของเราเสียใหม่ค่ะ”

WRITER : RUJIRA J.

SURACHET CHONGPRASITIPOL

SIRANEE PROMSRI

สุระเชษฐ์ จงประสิทธิ์ผล
และศิริราณี พรหมศรี

HAPPINESS IS THE TRUTH

“ครอบครัวธรรมดา” คือนิยามของครอบครัวอารมณ์ดี ของคุณเซ – สุระเชษฐ์ จงประสิทธิ์ผล และภรรยาสาวแสนสวย คุณอ้อ – ศิริราณี พรหมศรี ที่มีน้องเรียว เศรษฐกิจกิจ จงประสิทธิ์ผล ร่วมสร้างสีสันให้ครอบครัวด้วย

เรื่องราวความรักของคุณเซ นักธุรกิจหนุ่มด้านจิวเวลรี่ และคุณอ้อ นางแบบโฆษณาสาวสวย และอดีตไต่ต๋ายพริตตี้ ปี 2006 เกิดขึ้นในร้านแห่งหนึ่งใจกลางเมือง เมื่อคุณเซซึ่งรักในความสวยของคุณอ้อตั้งแต่แรกเห็น จนมีโอกาสได้พูดคุยรู้จักกัน หลังจากคบหากันได้ระยะหนึ่ง เมื่อความรักล้นหลอกฝ่ายคุณเซจึงตัดสินใจขยับเข้ามาสู่ใจคุณอ้อทันที หลังจากแต่งงานจึงมีทายาทหนุ่มน้อยหน้าดี-น้องเรียวมาเพิ่มรอยยิ้มให้ครอบครัว

ตอนนี้ชีวิตครอบครัวจึงยังลงตัว เพราะธุรกิจแบรนด์ CO-CORO HANAKO ผลิตกันที่ความงามเพื่อคุณแล้วพรรณซึ่งเป็นซัพพลายเออร์ HANAKO TOKYO ก็ได้ร่วมก่อสร้างแบรนด์ขึ้นก็กำลังไปได้สวย การใช้ชีวิตคู่และครอบครัวก็เต็มเต็มความสุขสันต์ให้กันและกัน

“กิจกรรมที่อ้อและพี่เซยังทำร่วมกันตั้งแต่ก่อนและหลังแต่งงานคือ การเล่นพูล และชอบเล่นกีฬาผาดโผนเหมือนกันอย่าง บันจี้จัมพ์ พีนสลิ้ง เป็นต้น นอกจากนี้ก็เป็นคู่สามีภรรยาแสบก็เหมือนเราได้เพื่อนเพิ่มมาด้วย”

“ครอบครัวเราจะเป็นสนุกสนานเฮฮาหยอกล้อเล่นกันลูกบ้างหรือแม่พ่อแม่อีกถึงกันเองบ้าง (หัวเราะ) ก่อนแต่งงาน เราเป็นคู่หนุ่มสาวที่ชอบนั่งสังสรรค์หรือปาร์ตี้กับเพื่อน แต่หลังจากแต่งงานและมีลูกก็ไม่ค่อยได้ปาร์ตี้แล้ว ส่วนใหญ่ก็จะนั่งชิลทานอาหารมากกว่า เมื่อโตขึ้นเป็นครอบครัว เราต้องปรับมุมมองการใช้ชีวิตด้วย”

“ดังนั้นกิจกรรมครอบครัวตอนนี้ส่วนใหญ่ก็จะต้องเกี่ยวข้องกับน้องเรียวด้วย หลักๆ คือออกไปเดินห้างสรรพสินค้าใกล้บ้าน ไปว่ายน้ำ ดูพิพิธภัณฑ์หรือไปสวนสัตว์ แต่หลายกิจกรรมจะเป็นกิจกรรมที่คุณพ่อชื่นชอบด้วย (หัวเราะ)”

แม้จะเป็นครอบครัวที่ดูสบายๆ แต่ก็เปี่ยมไปด้วยความรักที่วางแผนอนาคตไว้ให้กับลูกแล้ว “น้องเรียวเริ่มโตแล้วก็ไม่อยากให้ลูกอาศัยอยู่ในตึกแถวคับแคบ ออกมาข้างนอกก็เจอแต่ฝุ่นและควันรถ เราเลยอยากอยู่บ้านที่มีสนามหญ้าและต้นไม้รายล้อมทำให้ไม่จำเป็นต้องไปเดินทางไปสวนสาธารณะที่ไกลไกล เพราะบรรยากาศรอบบ้านเราก็ร่มรื่นอยู่แล้ว มีพื้นที่สีเขียวให้ลูกได้วิ่งเล่น อีกเรื่องที่สำคัญคือการหาโรงเรียนใกล้บ้านให้ลูกเรียนซึ่งผมชอบโรงเรียนที่สอดคล้องกับวิถีชีวิตในหลักการเรียนการสอนให้เด็กด้วย”

“ตอนนี้เราพักผ่อนด้วยกันสามคนพ่อแม่ลูก เพราะน้องเรียวยังเล็ก นอนด้วยกันก็อบอุ่นดีได้นอนกอดลูกด้วยกันทุกคืนให้น้องเรียวโตกว่านี้อีกหน่อยจึงค่อยแยกห้อง ครอบครัวเราถูกสอนมาเหมือนกันว่าต้องยืนด้วยตัวเองให้ได้ ดังนั้นเมื่อน้องเรียวโตขึ้น เราก็จะสอนน้องเรียวเรื่องนี้ด้วย”

เป็นครอบครัวสมัยใหม่ที่เริ่มวางรากฐานความเป็นอยู่ที่ดีและความมั่นคงให้ครอบครัว และที่สำคัญที่สุดคือการปูพื้นฐานครอบครัวให้แข็งแรงด้วยความรัก

INTERVIEW

IDEO MAGAZINE



PHOTOGRAPHER : BINN BUAMEANCHOL

WRITER : RUJIRA J.



PLOY MALLIKAMAS

พลอย มัลลิกะมาส

EVERY DAY IS NEW JOURNEY OF LIFE

INTERVIEW

“คนส่วนใหญ่มักบอกว่าถ้ามีลูกชีวิตเราจะเปลี่ยนไป แต่สำหรับพลอยมองว่ามันเป็นการเดินทางอีกแบบหนึ่ง” นักเขียนอิสระที่เคยเดินทางไปต่างประเทศกว่า 8 ครั้งต่อปี และเขียนพ็อคเก็ตบุ๊กท่องเที่ยวให้หลายเล่ม ที่รู้จักในชื่อ “พลอย มัลลิกะมาส” กล่าวไว้ในวันที่เธอนั่งรถบัสพร้อมลูกชายวัยห้าขวบหนึ่งคน และในวันที่การเดินทางในชีวิตของเธอเหมือนเริ่มต้นใหม่ทุกครั้ง

“ชีวิตคือการเดินทางอยู่ตลอดเวลา ขึ้นอยู่กับว่าเราจะไปเจออะไร” คุณพลอยกล่าวถึงการเดินทางครั้งใหม่กับบทบาทของคุณแม่ที่เดินทาง “หลังจากคลอดลูก เราก็เลี้ยงลูกอยู่บ้าน เพราะตัดสินใจจะให้แม่แม่ครบปีจนลูกโตอายุสัก 7 เดือนจึงเริ่มออกเดินทางครั้งแรกกับแบบครอบครัวที่นิวซีแลนด์ ปรากฏว่าทริปนั้นลูกชายเกิดไม่สบาย

“ทำให้รู้ว่าถ้ามีเด็กร่วมเดินทางด้วย เราต้องแพลนทริปอีกแบบ จากเคยเดินทางไปหลายๆ ที่ อาจจะต้องไปน้อยที่ และอยู่ปลายทางหนึ่งให้นานขึ้น โดยปกติเวลาเดินทางไปไหน พลอยจะวางแผนไว้แค่คร่าวๆ เพราะรู้สึกสนุกและตื่นเต้นกว่า ยิ่งเป็นสถานที่ที่ไม่เคยไปมาก่อนเลย จะยิ่งทำกำนันน้อยมาก แต่จะใช้สัญชาตญาณในการเดินทางมากขึ้น เพราะยังถ้าเราจำกัดความตัวเองไว้ ก็มักถูกครอบงำจากคนอื่นหรือจากตัวเอง เช่นเมื่อมียามตัวเองว่าเป็นนักเขียนและนักเดินทาง อาจทำให้เราตีกรอบตัวเองว่าต้องรู้ทุกอย่าง หรือคนอื่นก็คิดว่าเราต้องเดินทางตลอด แต่เมื่อโตขึ้น คำว่าการเดินทางมันกว้างกว่านั้น”

“ชีวิตก็เหมือนสนามเด็กเล่น ที่เป็นสนามคลองของงเด็กๆ อย่างลูกของพลอยยังนั่งล้มบ้างเจ็บบ้าง ก็ลุกขึ้นมาใหม่ ชีวิตคนเราก็คงเป็นเช่นนั้น เพียงแต่พอเราโตขึ้นแล้วความกล้าหาญของเรานับกลับยิ่งหายไป เราจึงต้องค้นหาความกล้าหาญและสนุกกับการได้ทดลองทำอะไรใหม่ๆ ที่ผ่านมาการเดินทางทำให้

พลอยรู้จักตัวเองมากขึ้น รู้ว่าเราชอบและไม่ชอบอะไร และกล้าหาญมากขึ้น ยอมไปถึงสมัยที่ตัดสินใจออกจากพนักงานประจำในเอเจนซีโฆษณามาเป็นนักเขียนอิสระ เมื่อเรากล้าที่จะเลือก เราก็เหมือนนักผจญภัย การค้นหาต่อๆ ไปก็คือการทำความรู้จักกับตัวเองในรูปแบบต่างๆ”

“เมื่อได้เดินทางหลายๆ เมือง จึงรู้สึกว่ากรุงเทพฯ เป็นเมืองที่มีเสน่ห์ อาจเป็นเพราะเราเกิดและใช้ชีวิตอยู่ที่นั่นจึงสามารถรับได้กับความไม่สมบูรณ์แบบของกรุงเทพฯ เพราะจริงๆ แล้วชีวิตคนเราก็ไม่มีอะไรสมบูรณ์แบบทุกอย่าง ขึ้นอยู่กับว่าเราจะเลือกมองมันที่จุดไหน อย่างพลอยเกลียดรถติด แต่ไม่เคยเกลียดกรุงเทพฯ เพราะเดินทางโดยเลี่ยงช่วงรถติด หรือถ้ามันมีคิวยาวในเมือง พลอยจะไม่จับรถ แต่จะนั่งรถไฟฟ้า เพราะสะดวกรวดเร็วกว่า”

“ย่านสุขุมวิท 49 และทองหล่อเป็นหนึ่งในย่านในเมืองที่พลอยคุ้นเคยและชอบเดินทางมาเพราะก่อนนี้ที่เคยเล่นกีฬาที่ Racquet Club และเล่นโยคะแถวซอยทองหล่อ 13 อยู่เป็นประจำ ตอนนี้อย่างมาเปิดร้าน My Happy Job ขายเสื้อผ้าสำหรับคุณแม่ให้คนลูกในละแวกนี้ด้วย แม้จะใช้ชีวิตอยู่ย่านนี้มาเป็นสิบๆ ปีแล้ว ก็ยังรู้สึกว่าย่านนี้มีร้านอะไรใหม่ๆ มาสร้างความสำเร็จให้เราได้”

“ในอนาคตเป็นไปได้ที่พลอยอาจจะไม่ได้ยุ่งกรุงเทพฯ แต่ถ้าลูกโตขึ้นและเขาจะต้องเรียนหนังสือหรืออาศัยอยู่ในเมืองคอนโดมีเนียมติดรถไฟฟ้า ก็เหมาะกับการไลฟ์สไตล์คนรุ่นใหม่ เพราะเดินทางสะดวก สิ่งทีพลอยอยากปลูกฝังให้ลูก คืออยากให้ลูกได้ใกล้ชิดกับการเดินทาง เพราะจะทำให้เราเห็นโลก และได้ทำความรู้จักกับตัวเอง เป้าหมายชีวิตไม่ต้องเขียนเก่งที่สุดหรือดีกว่าคนอื่น”

“คำว่าประสบความสำเร็จในชีวิต เราต้องบอกได้ด้วยตัวเอง ไม่ใช่ให้คนอื่นมาวัด และสิ่งสำคัญคือเราต้องเป็นตัวของตัวเอง”



PHOTOGRAPHER : KAMOL SANTHAVEEMANEERAT

WRITER : RUJIRA J.

IDEO MAGAZINE

YOUR REFLECTION
OF LUXURY

FASHION

QUINTESENTIALLY
PERFECT



FASHION

THE ICON DESIGN FOR GRAND LIVING



FASHION

IDEO MOBI SUKHUMVIT



IDEO MOBI SUKHUMVIT



NATURE
NURTURES

FASHION



PERFECT REFLECTION

IDEO MOBI RAMA 9

เมื่อได้พบกับคนรักที่พร้อมจะแชร์ทุกสิ่งร่วมกันไม่ว่าจะเป็นช่วงเวลาดีๆ และการใช้ชีวิต บ้านจึงสามารถเป็นสถานที่สุดเพอร์เฟ็คที่ช่วยเติมเต็มชีวิตคู่ให้โรแมนติคทุกๆ วัน

เหมือนอย่างครอบครัวคูร์ก จ้า-กิตติพร จิราธร สวาท่ง ที่เคยดูแลกิจการสำนักพิมพ์ของครอบครัว เปิดรีสอร์ทชื่อ Verano Beach Villa และล่าสุดทำธุรกิจใหม่เปิดร้านเครปส์สไตล์ฝรั่งเศส La Crêperie (ลาเครปเพอริ) ใจกลางสุขุมวิท ร่วมกับสามีชาวฝรั่งเศส คุณโจเซฟ จิราธร ที่มีตำแหน่งเป็น Head of Marketing Indochina บริษัท Danone Nutricia (Dumex) ควบคู่ด้วย แม้จะแตกต่างกันด้านเชื้อชาติ แต่รสนิยมไลฟ์สไตล์ และความชื่นชอบของทั้งคู่ลงตัวเข้ากันได้ดี

“เราชอบศิลปะ ถ่ายรูป เดินทาง ชอบเปิดหูเปิดตาในสถานที่แปลกใหม่ และชอบที่จะได้ทำสิ่งใหม่ๆ เหมือนกัน ที่สำคัญคือเรากำลังไม่ชอบรถติด ตั้งแต่เปิดร้าน La Crêperie ในซอยสุขุมวิท 39 เลยเลือกอยู่อาศัยในคอนโดมิเนียมในเมือง เพื่อให้สะดวกต่อการเดินทางมาร้าน เพราะร้านตั้งในทำเลใกล้กับเสิร์กไฟฟ้า”

“เราเพิ่งแต่งงานกันได้ปีกว่า ดังนั้นหากมีเวลว่าง ก็อยากพักผ่อนและใช้เวลาอยู่ด้วยกันที่บ้านมากกว่าไม่ว่าจะเป็นการทำงานอาหาร หรือทำความสะอาดบ้านด้วยกัน เวลาซื้อที่อยู่อาศัย คนอื่นอาจจะเลือกดูที่ห้องนอน แต่สำหรับเราห้องครัวสำคัญ เพราะชอบทำอาหารหลากหลายสไตล์ เวลาร่างที่ชอบ

ออกไปซื้อของ ดังนั้นที่อยู่อาศัยควรใกล้แหล่งช้อปปิ้งมาเก็ตดีๆ ที่มีหลากหลายวัตถุดิบและเครื่องปรุงให้เลือกซื้อ ไม่ต้องออกเดินทางไกล เพราะไม่อยากจะเผชิญกับรถติด”

“ตอนนี้เรากำลังตกแต่งบ้าน โดยการผสมผสานความชอบส่วนตัวของเราลงไปด้วย เช่น เราชอบถ่ายภาพ ดังนั้นบ้านจะมีภาพถ่ายฝีมือของเราตกแต่งอยู่ บรรยากาศของห้องก็จะออกสไตล์โคซี่ที่อบอุ่นสบาย เจอกลิ้นอายวันแอมมิคๆ”

“เราเลือกขนาดพื้นที่อยู่อาศัยที่พอดีไม่ใหญ่เกินไป เพราะเราอยู่กับแค่ 2 คน อยากรู้อยากเห็นและทำความสะอาดห้องเองอย่างทั่วถึง เราไม่ชอบพื้นที่กว้างมาก แต่ไม่ใช้ประโยชน์จากพื้นที่ตรงนั้นอย่างคุ้มค่า”

ความสุขของสามี คือการได้เห็นภรรยาคนสวยมีความสุข ในขณะที่ภรรยาที่เป็นผู้หญิงเก่งรอบด้าน ก็ดูแลธุรกิจ ดูแลงานบ้านและทำอาหารด้วยตัวเอง การได้ดูแลกันและกัน จึงเป็นความสุขที่สุดของครอบครัวนี้

“เมื่อได้แต่งงานมีครอบครัว มีบ้านเป็นของตัวเอง มันเป็นชีวิตที่สะท้อนความเป็นตัวเรามากขึ้น”





PHOTOGRAPHER : KAMOL SANTHAVEEMANEERAT



SIMPLY FULFILLED

IDEO MOBI SUKHUMVIT

ครอบครัวคนเมืองยุคใหม่ แม้จะเน้นรูปแบบการใช้ชีวิตที่เรียบง่าย แต่คุณภาพชีวิตความเป็นอยู่ยังสำคัญ เป็นอันดับหนึ่ง ที่สะท้อนความเอาใจใส่และการเลือกสรรสิ่งที่ดีที่สุดให้ครอบครัว

ครอบครัวโพธิ์งามทิพย์กุล ประกอบด้วยคุณพ่อ-คุณแม่ที่ทำงานเก่งทั้งคู่ คุณแม่เป็น-ปรินท์เตอร์ เปิดบริษัท Winkdesign Corporation ทำงานด้านครีเอทีฟ / ดีไซน์ และโปรดักชั่นที่งานรัดตัว ส่วนคุณพ่อ - ศศิวิมล เป็นผู้จัดการส่วนตัวดูแลกิจการให้คาราหลายคนอย่างเหล่า "แก๊งนางฟ้า" แต่ก็ยังจัดสรรเวลาดูแลครอบครัว รวมถึงน้องเกรซ- ศศิภา ลูกสาวแสนน่ารักได้ไม่ขาดตกบกพร่อง

"คุณโอซังเป็นเวิร์คทั้งวันทั้งคืนนอกจากทำงานเก่งแล้ว ยังเป็นตัวแทนของคุณแม่ยุคใหม่ที่เอาใจใส่ดูแลครอบครัวได้ดีด้วย คุณโอซังจะดูแลทุกอย่างด้วยตัวเองหมด ไม่ว่าจะเป็นงานบ้าน การดูแลลูก หรือดูแลสามีครับ" คุณแม่ก็ปล่อยชมภรรยาคนสวย "โดยเราจะผลัดกันไปรับ-ส่งลูกที่โรงเรียน และดูแลลูกหลังเลิกเรียน และก็จะหาเวลาให้เราสามารถทำกิจกรรมที่ชื่นชอบได้บ้าง เช่น คุณแม่ก็สามารถปั่นจักรยาน หรือเล่นเวทบอร์ดได้อีกด้วยครับ ส่วนโอซังก็มักจะออกไปดูแลเรื่องสอยความงามของตัวเอง อย่างนวดหน้า ทำผมได้"

"ครอบครัวเราเป็นครอบครัวแบบ easy&simple ใช้ชีวิตเรียบง่ายสบายๆ ยกตัวอย่างการเลี้ยงลูก เราจะเน้นให้ลูกได้มีปฏิสัมพันธ์กับพ่อแม่ ดังนั้นเราจะไม่ซื้อของเล่นให้ลูกเยอะ แต่จะเลือกของเล่นที่ธรรมดาแต่มีประโยชน์ อย่างการปั้นดินน้ำมันที่ช่วยสร้างกล้ามเนื้อให้เด็ก และจะพยายามหลีกเลี่ยงไม่ให้ลูกติดโทรทัศน์ แต่จะเน้นทำกิจกรรมร่วมกับลูกคุยกับลูก และอ่านหนังสือให้ลูกฟัง ที่เราสามารถอธิบายและคุยโต้ตอบกับลูกได้ ทำให้ลูกสามารถเรียนรู้จากเราได้ด้วยในตัว"

"วันว่างเสาร์-อาทิตย์ เราจะให้เวลากับลูกเต็มที่ เพราะวันจันทร์-ศุกร์ เราทั้งคู่ต้องออกไปทำงานข้างนอก ครอบครัวเล็กๆ ที่มีพ่อ แม่ ลูก คอนโดมีเนียมจึงเป็นทางเลือกที่ดี เพราะทำให้การใช้ชีวิตง่ายและสะดวกสบายยิ่งขึ้น เดินทางไปไหนมาไหนสะดวกเพราะติดรถไฟฟ้า ด้วยความที่ลูกยังเด็ก เราจึงต้องหาโรงเรียนที่ดีและใกล้บ้านให้ลูกเรียน ทำให้เรื่องความสะดวกต่อการเดินทางยังสำคัญ

"อีกอย่างบ้านต้องมีพื้นที่สวนสีเขียว เรายอมจ่ายแพงขึ้นเพื่อให้มีส่วนสวนกลางแจ้งไว้พักผ่อน สูดอากาศที่บริสุทธิ์ผ่อนคลายใจ หลังเลิกเรียน ถ้าน้องเกรซกลับบ้านเร็ว น้องเกรซก็จะได้ออกไปเล่นหรือปั่นจักรยานกับเพื่อนๆ"

"เมื่อเรามีส่วนอยู่ในบ้านแล้ว ก็ทำให้ไม่ต้องเดินทางออกไปสวนสาธารณะที่ไหนไกล"



WRITER : RUJIRA J.



Your Reflection of Luxury



2 BEDROOM START 7.6 MB.



THE ICONIC DESIGN FOR
GRAND LIVING



2 BEDROOM START 6.19 MB.

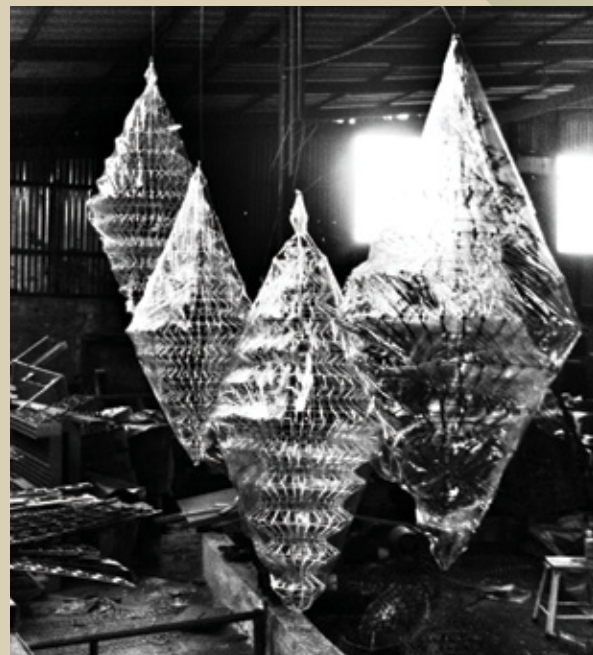
COCA-COLA 2ND LIVES



โคคาโคลา ออกแคมเปญ "2nd Lives" ด้วยดีไซน์ฝาขวด 16 แบบที่ให้ลูกค้าใช้ประโยชน์จากขวดที่กดได้ต่อหลังบริโภคหมด เรียกว่าเป็นการคืนชีพครั้งที่สองให้เจ้าขวดได้กินเอง คอลเลคชั่นฝาขวดที่ออกแบบขึ้นใหม่ ทำให้ขวดโคกเปลาที่เกือบจะกลายเป็นขยะไร้ค่าโดยทันที ถูกประยุกต์และแปรเปลี่ยนเป็นผลิตภัณฑ์ที่มีประโยชน์โดยพลัน ไม่ว่าจะเป็นแปรงทาสี กบเหลาดินสอ เสปรย์รดน้ำต้นไม้ ปีนี๊ดน้ำ จองเลน ขวดบีบ ดิมเบล โคมไฟ ไฟเรืองแสง ขวดชอส เป็นต้น เป็นแคมเปญไอเดียสุดเจ๋งที่สนับสนุนให้คนหันมา Reuse และ Recycle พลาสติก พร้อมฟังก์ชันการประยุกต์ใช้งานจริง ที่ทำให้เห็นว่าการช่วยเหลือโลกนั้นง่ายนิดเดียวและเป็นเรื่องใกล้ตัว แคมเปญนี้จะเริ่มต้นก่อนในประเทศเวียดนาม ตามด้วยประเทศไทย และอินโดนีเซีย โดยฝาขวดน้ำสำหรับประยุกต์จำนวนกว่า 40,000 ชิ้นจะถูกแทนที่พร้อมเครื่องตีมน้ำอัจฉริยะ แคบดนิดเดียว ก็ทำประโยชน์เพื่อโลกกันได้แล้ว



J-DEE LAMP BY PiN



โคมไฟดีไซน์ร่วมสมัยชิ้นนี้ ทำจากวัสดุเหล็กเหลือใช้ในโรงงานอุตสาหกรรม โดยนักออกแบบเริ่มต้นจากการแยกชิ้นส่วนเศษวัสดุออกเป็นหมวดหมู่ เพื่อง่ายต่อการออกแบบลวดลายจากชิ้นส่วนที่มีรูปแบบซ้ำๆ กัน ก่อนจะนำมาตัดดัดและสร้างลวดลายให้มีเอกลักษณ์ใหม่ และได้แรงบันดาลใจด้านรูปทรงจากเจดีย์ เป็นโคมไฟที่มีความแข็งแรงทนทาน แต่ก็แฝงถึงความประณีต และความชำนาญด้านเทคนิคการเชื่อมประกอบและการขึ้นรูปด้วยมือ เป็นโคมไฟอีโค Eco ที่สามารถโชว์เสน่ห์ของงานเหล็กในรูปแบบแตกต่างกันได้อย่างกลมกลืน

<http://pinmetallife.tumblr.com/>

ART WORK

แบรนด์กระเป๋าแนวสตรีทแฟชั่นที่ไม่ได้มีเอกลักษณ์แค่สีสัน ลวดลายเฉพาะ และรูปทรงเรียบเท่มีสไตล์ แต่ยังคงออกแบบภายใต้แนวคิด ECO เพื่อให้เป็นผลิตภัณฑ์รักษ์สิ่งแวดล้อมที่สามารถเข้าถึงเหล่าแฟชั่นนิสตาร์รุ่นใหม่ในเมืองได้ โดยวัสดุทำจากกระดาษที่มีความหนียว แข็งแรงทนทาน กันน้ำ และสามารถย่อยสลายได้ตามธรรมชาติ เป็นแบรนด์คนไทยที่ได้รับรางวัล Good Design Award (G-Mark) จากประเทศญี่ปุ่น และ Design Excellence Award (Demark) จากกรมส่งเสริมการค้าระหว่างประเทศด้วย

www.facebook.com/loveartwork



THE MOON & THE OLD

The Moon (Light in the dark) เครื่องประดับรักษ์โลกที่ได้แรงบันดาลใจจากปรากฏการณ์จันทรุปราคา โดยใช้เศษกระดาษจากอุตสาหกรรมของตกแต่งบ้านมาใช้งาน ส่วนอีกชิ้นซึ่งเป็นผลิตภัณฑ์จากแบรนด์ SARRAN by Sarran Youkongdee เช่นเดียวกับคือ The Old ได้แรงบันดาลใจจากโคมไฟเก่าที่ผ่านอายุการใช้งานมานาน โดยผลิตขึ้นจากเศษกระดาษและใช้เทคนิคพิเศษในการทำโคมไฟดูเหมือนผ่านการใช้งานมานาน

sarran@hotmail.co.th





PHOTYNINE

ร้านอาหารเวียดนามสุดครีเอทีฟของครอบครัว ที่มีคุณแม่เป็นชาวเวียดนามแท้ๆ จึงอยากแบ่งปันสูตรอาหารฝีมือคุณแม่ที่ได้ทำตั้งแต่วัยเด็กมาให้คนอื่นได้ลิ้มลองความอร่อย ซึ่งรับรองว่าไม่เหมือนใคร เมนูอาหารที่เป็นไฮไลท์คือ เฟอเนื้อ กี่ซี่ เนื้อคุณภาพดีมาสดับบาง และมีเฟอเนื้อจากซี่ติดเนื้อนุ่มพิเศษให้ลิ้มลองด้วย เฟอตุ๋นเสิร์ฟพร้อมกะปิกี่หากใส่ลงไปน้ำซุ๊ปนิดๆ จะช่วยเพิ่มความหอมเค็มให้นำซุ๊ปยังกลมกล่อมขึ้นเมนูอื่นๆ ก็อร่อยไม่แพ้กันอย่าง ยำห่อปลี บั๊นบ่อ แหนมเบ๊นง สดุดาลองเบ๊นง และแหนมเบ๊นง ที่ทางร้านมีบริการห่อแหนมเบ๊นงเป็นคำให้ฟรีด้วย ทุกโต๊ะเสิร์ฟผักสดออร์แกนิก อย่างโอ๊กและกรีนโอ๊กแบบจัดเต็มให้ฟรีเพื่อสุขภาพ มาถึงเครื่องคั้นสมุนไพรไทยอย่างกัวฮวย ตะไคร้ ัญชัน มะขาม น้ำส้ม เป็นต้น



NEIGHBORHOOD



1 OF A KIND

คาเฟ่/ร้านอาหาร โคคังโชว์รูมเฟอร์นิเจอร์ทำสไตล์สแกนดิเนเวีย นถูกซ่อนอยู่ในพื้นที่เดียวกับของร้าน 1 of a Kind ที่ผสมผสานความดิบเท่และความอบอุ่นสบายอยู่ในสถานที่เดียวกัน พื้นที่ด้านหน้าจัดเป็นคาเฟ่คอร์ทไม้นิวเสียนเคียงกับทอหน้าสี เขียวหนึ่งซีกกับบรรยากาศเจ้าอาคอร์ด มีเรือนกาแฟเล็กๆ สำหรับคนที่อยากนั่งเฝ้าน้ำกาแฟร้อนๆ อาหารที่นี่ไม่มีอะไรเพราะคิดไว้แต่เมนูที่เด็ด อย่าง ดัมยำกุ้งน้ำลูกกลิ้งรสชาติเข้มข้น และถึงเนื้อกุ้งลายเสือนั่นๆ เช่นเดียวกับเมนูเครื่องดื่มที่คัดสรรรสชาติจากผลไม้สดแท้ๆ และเป็นความอร่อยแปลกใหม่ จากสูตรสองผสมที่ดูเหมือนไม่เข้ากันแต่กลับให้รสชาติลงตัว อาทิ น้ำแอปเปิ้ลผสมขิง เสิร์ฟมาในเหยือกสูงที่ดื่มแล้วรู้สึกดี



RAMA 9 ZONE



IDEO MAGAZINE



ต่อสุขภาพมาก ส่วนคนรักของหวานก็ยังมีนมโอบเมดไว้ด้วยด้วยลูกค้ำส่วนใหญ่เป็นขาประจำ ทางร้านเลยจัดให้มีเมนูพิเศษทุกๆ วันคอนด์ เพื่อให้ลูกค้าได้ลองอะไรใหม่ๆ ไม่เหมือนส่วนภายในโคคังด้านหลังรวบรวมเฟอร์นิเจอร์ทำสำหรับขายหรือเช่า จากประเทศสแกนดิเนเวีย อย่าง นอร์เวย์ เดนมาร์ก ที่มีตั้งแต่ของตกแต่งชิ้นเล็กจนถึงเฟอร์นิเจอร์ชิ้นใหญ่ ทำให้ 1 of a Kind จะเป็นอีกหนึ่งร้านที่ทุกใจคนเมืองที่รักเฟอร์นิเจอร์ ชอบความมีสไตล์ และหาสถานที่นั่งเล่นสบายๆ เหมือนอยู่บ้าน 4 ถนนพระรามที่ 9 ซอย 46 (ตรงข้ามเดอะไนน์ พระราม 9) แขวงสวนหลวง เขตสวนหลวง กรุงเทพฯ 10250 เปิดบริการทุกวัน (ยกเว้นวันพุธ) เวลา 11.00 - 20.30 น. โทร 081-255-0033



ก็นับรสชาติหวานน้อยซึ่งคุณแม่เจ้าของร้านเป็นคนทำเองด้วย อิ่มอร่อยกับมื้ออาหารเวียดนามที่ปรุงขึ้นเหมือนให้คนในครอบครัวทานแล้ว ทางร้านยังจัดคัพเค้กด้วยเสิร์ฟพร้อมหวานลวดช่องให้ทุกโต๊ะด้วย ที่สำคัญเราขอปิดโซนร้านที่ดูอบอุ่น ร่มสบายและนิสไตส์ เหนาะจะเป็นที่จับใจในตัวได้ด้วย 441 ถนนพระราม 9 ซอย 49 แขวงสวนหลวง เขตสวนหลวง กรุงเทพฯ เปิดทุกวันเวลา 10.00 - 22.00 น. โทร. 02-118-6174

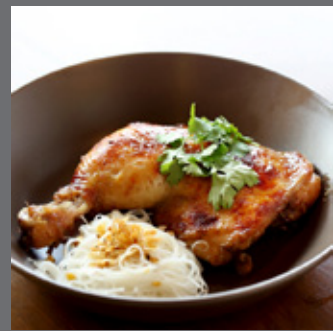


NEIGHBORHOOD



ZOULVIET

ใครที่กำลังมองหาร้านอาหารเวียดนามที่มีทั้งเมนูต้นตำรับเวียดนามแท้ และเมนูฟิวชั่นให้ลิ้มลอง ขอแนะนำอีกร้านหนึ่งใจกลางเมืองทองหล่อที่เดินทางมาสะดวกอย่าง Zoulviet Vietnamese Casual Dining บรรยากาศก็ดูอบอุ่นน่านั่งสบายสมชื่อ เมนูเด่นที่ไม่ควรพลาดคือ หมักเกี๊ยว, ฆน่มจุ่มน้ำเนื้อ, ไข่ทรงกระเพาะเป็ยะสดโซลเวียด และเฟอ เป็นต้น นอกจากนี้จะเป็นสูตรของชาวเวียดนามแท้ๆ วัตถุดิบอย่างเส้น แป้งเป็นน้ำปลา และเครื่องปรุงต่างๆ ยังซื้อมาจากเวียดนามโดยตรงด้วย ส่วนเมนูของแถมก็จะเป็นสูตรหมวยโฮมเมดที่ทำขึ้นเอง แม้จะนำเสนอสูตรอาหารเวียดนามดั้งเดิม แต่สไตล์การตกแต่งร้านนั้นก็ทันสมัย และยังได้ทำเลที่ตั้งอยู่ใจกลางย่านทองหล่อซึ่งหาได้ง่าย



Zoulviet Restaurant (สาขาจ ออเน็ว ทองหล่อ) ซอยสุขุมวิท 55 ถนนสุขุมวิท แขวงคลองตันเหนือ เขตวัฒนา กรุงเทพฯ 10110 โทร. 086-374-1011

SUKHUMVIT ZONE



IDEO MAGAZINE

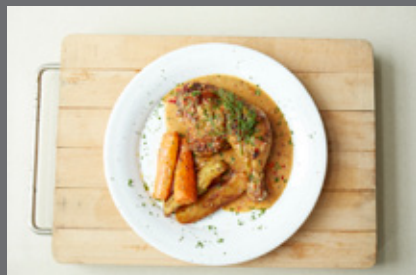


HOME WORK



ร้านอาหารเก่าแก่ที่มีชื่อเสียงมายาวนานกว่า 20 ปี สืบทอดสูตรจากคุณยายมาให้คุณหนุ่มสาวรุ่นใหม่ได้ลิ้มรสความอร่อยของอาหารสไตล์โฮมเมด ที่คัดสรรวัตถุดิบคุณภาพดีมาปรุงอย่างพิถีพิถันเพื่อให้ลิ้มถึงหน้าตาอาหารและรสชาติการตกแต่งร้านเน้นความเรียบง่ายสบายตา ไปจนถึง และคุณภาพของข้าว-คำ คุณค่าที่ใส่ใจในคุณค่าของอาหารด้วยโซฟ่า และเฟอร์นิเจอร์ไม้สีน้ำตาลเข้ม และการออกแบบเป็นครึ่งเปิดให้เห็นถึงความใส่ใจในการปรุงทุกเมนู เชื่อว่าหลายๆ เมนูของที่นี่ยังไม่ค่อยเคยลิ้มลองที่ไหนมาก่อนแน่ ที่ Homework แห่งนี้ การันตีรสชาติความอร่อย ทั้งเมนูข้าว และเหล่าเค้กเบเกอรี่โฮมเมด

29/2-3 ซอยสุขุมวิท 31 (สวัสดี) อาคาร ใกล้กับสถานีรถไฟพร้อมพงษ์ ถนนสุขุมวิท แขวงคลองเตยเหนือ เขตวัฒนา กรุงเทพฯ 10110 เปิดทุกวัน เวลา 11.00 - 21.00 น. โทร. 02-2594845, 02-2594846, 081-611-1544



LA CRÊPERIE

ถ้าอยากทำถึงรสชาติความเป็นครีปต้นตำรับฝรั่งเศสขนานแท้ไม่ต้องเดินทางไกลไปถึงฝรั่งเศส แค่นั่งรถมาที่ร้าน La Crêperie (ลา เครีเปอริ) บ้านหลังเล็กที่ตั้งอยู่ท่ามกลางบรรยากาศร่มรื่นของสวนน้ำพุสไตล์ฝรั่งเศส และอยู่ใจกลางเมืองสุขุมวิท 39 ก็สามารถค้นพบประสบการณ์ใหม่ด้านรสชาติและรูปลักษณ์ของเมนูครีปสไตล์ฝรั่งเศสที่ไม่เคยลิ้มลองที่ไหนมาก่อน ตามธรรมเนียมของชาวฝรั่งเศส ครีปเป็นทั้งอาหารคาวและของหวาน ที่นี้จึงมีเมนูครีปเลิศรสทั้งคาวและหวาน อาทิ คอมเพลต แชมป์ปิยอง (Complete Champignons) ครีปคาวแบบออริจินัลทำจากแป้งบัควีท สอดไส้ด้วยแฮม ไข่ และชีส หรือหอยเชลล์กับหน่อไม้ฝรั่งในซอสไวน์ขาว ปลาหิมะราดซอสเบบี๋ และพิวงราที่รสชาติเข้ากันดีกับซอสซอสมะเขือเทศ และครีมบรอนซ์ซอสคาราเมลโฮมเมด แม้พอคุ้นเคยกับส่วนผสม แต่รับรองว่ารสชาติหวานหอมกลมกล่อมและนุ่มลิ้นกว่าที่ไหนๆ อีกหลากหลายสูตรเมนูครีปของที่นี่ล้วนน่าลิ้มลองทั้งนั้น การบริการของที่นี่ยังดีเยี่ยมทำให้รู้สึกพิเศษหากจะเลือกเป็นสถานที่สำหรับช่วงเวลาดีๆ กับครอบครัว เพื่อน หรือคนที่รัก ท่ามกลางบรรยากาศร้านสไตล์คอนเทมโพรารีที่ทันสมัยทั้งที่อบอุ่นและนั่งสบาย

La Crêperie: 86 ซอยสุขุมวิท 39 ถนนสุขุมวิท แขวงคลองตันเหนือ เขตวัฒนา กรุงเทพฯ 10110 เปิดบริการทุกวัน เวลา 10.00 น - 21.30 น. โทร 02-662-6499, 085-195-1045





NEIGHBORHOOD

URBAN PARKS



BENJASIRI PARK

อุทยานเบญจสิริ สวนสาธารณะของเมืองย่านธุรกิจใหญ่บนเส้นสุขุมวิท เป็นพื้นที่สีเขียวขนาดย่อมขนาด 29 ไร่ที่แทรกตัวอยู่ท่ามกลางความเจริญของเมือง อันหนาแน่น ทั้งห้างสรรพสินค้าดิเอ็มโพเรียมระดับหรู โรงแรมอิมพีเรียลควีนพาร์ค และย่านการค้าที่มีชีวิตชีวาตลอดเส้นสุขุมวิท สวนแห่งนี้สร้างขึ้นในปีพ.ศ. 2535 เนื่องในวโรกาสที่สมเด็จพระนางเจ้าสิริกิติ์พระบรมราชินีนาถมีพระชนมพรรษาครบ 60 พรรษา ในสวนสาธารณะจึงมีงานประติมากรรมของเหล่าศิลปินระดับชาติ ที่ร้อยใจกันสร้างสรรค์ขึ้นเพื่อถวายกิตติพระเกียรติฯ ตั้งเด่นตระหง่านโดดเด่นอยู่ตามจุดต่างๆ จำนวน 12 ชิ้นงาน ด้วยทำเลที่ตั้งติดรถไฟฟ้า BTS สถานีพร้อมพงษ์ ใกล้กับแหล่งใช้ชีวิตของคนเมือง จึงทำให้เป็นแหล่งพักผ่อนและออกกำลังกายของคนเมืองทุกเพศทุกวัย ไม่ว่าจะปั่นจักรยาน วิ่งออกกำลังกาย เดินเล่น มีทั้งสนามเด็กเล่น สนามบาสเกตบอล รวมถึงลานกีฬาอีกครั้นไว้ออร์บ เรียกว่าเป็นแหล่งไอชี่สสียังที่หาได้ยากท่ามกลางทำเลของบนเส้นสุขุมวิทนี้



BENJAGITTI PARK

สวนเบญจกิติ จากพื้นที่โรงงานยาสูบถูกพัฒนาเป็นสวนสาธารณะเนื้อที่ 130 ไร่ สร้างขึ้นในปี 2547 จากบึงยาสูบจึงเปลี่ยนเป็นบึงน้ำกว้างใหญ่ที่มีฉากหลังเป็นตึกตึกสมัยใหม่ สวนแห่งนี้มีพื้นที่บึงกว่า 2 ใน 3 ของพื้นที่ รายล้อมด้วยพรรณไม้บนานาพันธุ์ภายใต้แนวคิด "ปาร์กซ์น้ำ" นอกจากนี้เป็นสวนสาธารณะที่มีทัศนียภาพสวยงามเขียวขจีร่มรื่นแล้ว ยังออกแบบให้เป็นแหล่งออกกำลังกายเพื่อสุขภาพคนเมือง โดยมีเครื่องออกกำลังกายประเภทต่างๆ สนามเด็กเล่นให้เด็กดู และผู้สูงอายุเดินเบ่งกันระหว่างทางคนเดิน/วิ่ง และทางจักรยาน ใครที่ไม่ได้จักรยานมาก็สามารถหาเช่าได้ จึงเป็นสวนสาธารณะแหล่งพักผ่อนแห่งใหญ่อีกแห่งหนึ่งในเมืองที่ทำให้เราหายใจได้เต็มปอด และรู้สึกดีต่อเขาเหมือนอยู่ท่ามกลางป่าธรรมชาติจริงๆ การเดินทางก็ง่ายมาก แค่ใช้บริการรถไฟฟ้า MRT ลงสถานีศูนย์การประชุมแห่งชาติสิริกิติ์ ก็ได้พบกับสวนขนาดใหญ่ติดกับศูนย์การประชุมแห่งชาติสิริกิติ์แล้ว



LUMPINI PARK

สวนลุมพินี หรือที่คนติดปากเรียกกันว่า "สวนลุม" เป็นสวนสีเขียวตั้งอยู่ใจกลางเมืองรายล้อมด้วยถนนพระรามที่ 4 ถนนวิภาวดี ถนนราชดำริ และซอยสาทริน เขตปทุมวัน เป็นสวนสาธารณะแห่งแรกของประเทศไทยสร้างขึ้นในสมัยรัชกาลที่ 7 บนเนื้อที่กว่า 360 ไร่ ซึ่งสมัยก่อนเรียกว่าทุ่งศาลาแดง ปัจจุบันกลายเป็นแหล่งพักผ่อนและออกกำลังกายให้คนเมืองในย่านนี้ มีสระน้ำขนาดใหญ่พร้อมเรือเช่าให้ปั่นเล่นอย่างเพลิดเพลิน นอกจากนี้เป็นแหล่งพื้นที่สีเขียวประกอบด้วยต้นไม้ นานาพันธุ์ร่มรื่น ยังออกแบบพื้นที่ให้เป็นแหล่งนันทนาการอันหลากหลายให้บริการประชาชน ไม่ว่าจะปั่นจักรยาน ชมรมต่างๆ และยังจัดกิจกรรมดูนกในพื้นที่ สวนลุมแห่งนี้ด้วย คนที่ชื่นชอบปั่นจักรยานก็สามารถนำจักรยานมาปั่นชิลริบลมเพื่อสุขภาพกันได้ ที่สำคัญคือเดินทางสะดวกและใกล้กับเส้นรถไฟฟ้าทั้ง BTS (สถานีศาลาแดง) และ MRT (สถานีสีลม)



VACHIRABENJATAS

สวนวชิรเบญจกิติ หรือที่หลายคนเรียกกันว่า "สวนรถไฟ" เป็นสวนสาธารณะขนาดใหญ่เนื้อที่กว่า 375 ไร่ ที่คนเมืองทั้งหนุ่มสาวและครอบครัวชอบมาปั่นจักรยานกันที่นี่ ทำให้มีการจัดสรรเส้นทางสำหรับปั่นจักรยานไว้อย่างดี แม้จะเป็นสวนสาธารณะยอดฮิตที่คนนิยมเดินทางมาพักผ่อนโดยเฉพาะช่วงเสาร์-อาทิตย์ แต่เพราะมีเนื้อที่กว้างขวางทำให้พื้นที่สำหรับจมนั่งปูเสื่อปิกนิกและพักผ่อนคลายกันได้อย่างสงบ นอกจากนี้กิจกรรมปั่นจักรยานแล้ว หลายคนยังชอบวิ่งออกกำลังกาย หรือถ้ามาเป็นครอบครัวก็มีมุมสนามเด็กเล่น และมุมระบายสีให้เด็กๆ ด้วย ใครสนใจเรื่องมีเสื่อก็ยังมีสวนผีเสื้อไว้ให้ศึกษา เรียกได้ว่าเป็นสวนธรรมชาติขนาดใหญ่ที่เติมพลังให้คนเมืองได้อย่างเต็มที่

CHATUCHAK PARK

สวนจตุจักร สวนสาธารณะสีเขียวที่ตั้งอยู่ใกล้แหล่งช้อปปิ้งที่สำคัญของกรุงเทพฯ คือตลาดนัดจตุจักร เป็นสวนสาธารณะที่มีขนาด 100 ไร่ สร้างขึ้นในปี 2523 ภายในประกอบด้วยสวนไม้ต่างๆ ที่สามารถเดินหรือวิ่งลัดเลาะไปตามทางที่รายล้อมด้วยเงาไม้ร่มรื่น มีสระน้ำกลางสวนให้ปั่นจักรยานน้ำเล่น และมีฐานออกกำลังกายไว้ออร์บคนเมืองที่ชื่นชอบการออกกำลังกาย นอกจากนี้ในช่วงเย็นยังจัดกิจกรรมเต้นแอโรบิกให้คนเมืองออกมายืดเส้นยืดสาย แต่นั่งรถไฟฟ้า BTS บางสถานี หมอชิต หรือรถไฟฟ้า MRT สถานีจตุจักรก็สามารถค้นพบแหล่งพักผ่อนเพื่อสุขภาพกายและจิตใจที่ต้ออีกแห่งหนึ่งแล้ว

IDEO MAGAZINE

AMC WORLD TOUR เกี่ยวทั่วโลกรับอนันดาฯ



คุณสุรี ศรีจารัตน์ ผู้ช่วยกรรมการผู้จัดการใหญ่ฝ่ายบริหารลูกค้าสัมพันธ์เชิงกลยุทธ์และวิจัยตลาด บริษัท อนันดา ดีเวลลอปเม้นท์ จำกัด (มหาชน) ชวนสมาชิก AMC จากแคมเปญ "AMC World Tour" จำนวน 170 คน ร่วมบินลัดฟ้าท่องหลากหลายประเทศยอดฮิต ฟรีตลอดการเดินทาง ใต้ที่ ประเทศสวีเดน-เซอร์แลนด์ ญี่ปุ่น และเกาหลี โดยผู้ร่วมเดินทางมาจากกระแสนิยมในการแนะนำคนสนิทซื้อคอนโดมิเนียมโครงการต่างๆ ของอนันดาฯ ซึ่งแคมเปญดังกล่าวสามารถสร้างยอดขายแก่บริษัทเป็นจำนวนเงินกว่า 1,000 ล้านบาท ซึ่งได้รับการตอบรับจากลูกค้าเป็นอย่างดี



อนันดา... พาปลูกปะการัง

บริษัท อนันดา ดีเวลลอปเม้นท์ จำกัด (มหาชน) ชวนสมาชิก AMC กว่า 50 ท่าน ร่วมกันปลูกปะการังชายฝั่งคืนความอุดมสมบูรณ์สู่ท้องทะเลไทย พร้อมเยี่ยมชมศูนย์อนุรักษ์เต่าทะเล ณ ชายหาดแสนสาร อ.สัตหีบ จ.ชลบุรี เมื่อวันที่



HAPPY DOLLS PROJECT ส่งต่อรอยยิ้มให้น้อง



นายสุรี ศรีจารัตน์ ผู้ช่วยกรรมการผู้จัดการใหญ่ฝ่ายบริหารลูกค้าสัมพันธ์เชิงกลยุทธ์และวิจัยตลาด บริษัท อนันดา ดีเวลลอปเม้นท์ จำกัด (มหาชน) ชวนสมาชิก Ananda Member Club (AMC) ร่วมประดิษฐ์ตุ๊กตาคำมือกับโครงการ Happy Dolls Project เพื่อส่งต่อรอยยิ้ม มอบความสุข และความหวังให้กับน้อง ๆ ผู้ป่วยเรื้อรังที่รักษาตัวอยู่ที่โรงพยาบาลศิริราช ณ หอผู้ป่วยอานันท์กมล ชั้น 6 โรงพยาบาลศิริราช เมื่อวันที่



สัมผัสมะประสบการณ์สุด EXCLUSIVE กับบัตร AMC CARD



บริษัท อนันดา ดีเวลลอปเม้นท์ จำกัด (มหาชน) มอบประสบการณ์สุด Exclusive ให้กับสมาชิก AMC ที่ซื้อบ้านและคอนโดมิเนียมใหม่ของบริษัท อนันดา ดีเวลลอปเม้นท์ จำกัด (มหาชน) ด้วยบัตรสมาชิก AMC Card (Ananda Member Club Card) พร้อมรับส่วนลดและโปรโมชั่นจากร้านค้าชั้นนำที่ร่วมรายการ

*ร้านค้าที่ร่วมรายการสำหรับเดือน กรกฎาคม 2557

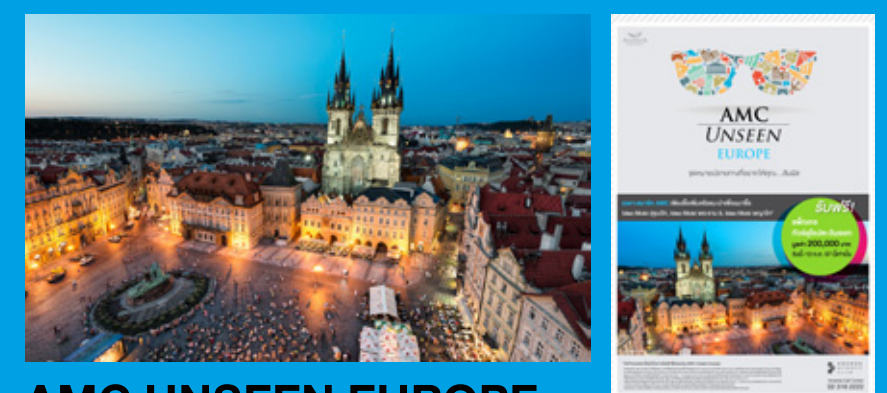
- BACCO**
- ส่วนลด 15% เฉพาะค่าอาหาร ไม่รวมเครื่องดื่ม
 - ฟรี เครื่องดื่ม Banana Smoothie มูลค่า 140 บาท จำกัดเดือนละ 50 สิทธิเท่านั้น
 - ส่วนลด 50% สำหรับเมนู Strozzapreti Arrabbiata Italian Sausage เหลือเพียง 205 บาท (จากราคาปกติ 410 บาท) จำกัดเดือนละ 50 สิทธิเท่านั้น

- THE BOOK SHOP**
- ส่วนลด 15% เฉพาะค่าอาหาร ไม่รวมเครื่องดื่ม
 - ส่วนลด 50% สำหรับอาหารเมนู Spicy Prawn Spaghetti เหลือเพียง 135 บาท (จากราคาปกติ 270 บาท) จำกัดเดือนละ 20 สิทธิเท่านั้น

- DOMIMO'S PIZZA**
- ส่วนลด 15% เมื่อสั่งอาหารเมนูปกติตั้งแต่ 500 บาท ขึ้นไป (ส่วนลดเฉพาะค่าอาหาร ไม่รวมเครื่องดื่ม)
 - Ananda Family Set มูลค่า 399 บาท จากปกติ 525 บาท

- BLUDECK**
- สมาชิกสมาชิก บลูเด็ค สปอร์ตคลับ ในราคาพิเศษ 11,500 บาท (ราคาปกติ 18,000 บาท)
 - รับสิทธิ์ทดลองใช้บริการ บลูเด็ค สปอร์ตคลับ ฟรี 1 เดือน จำกัดเดือนละ 20 สิทธิ

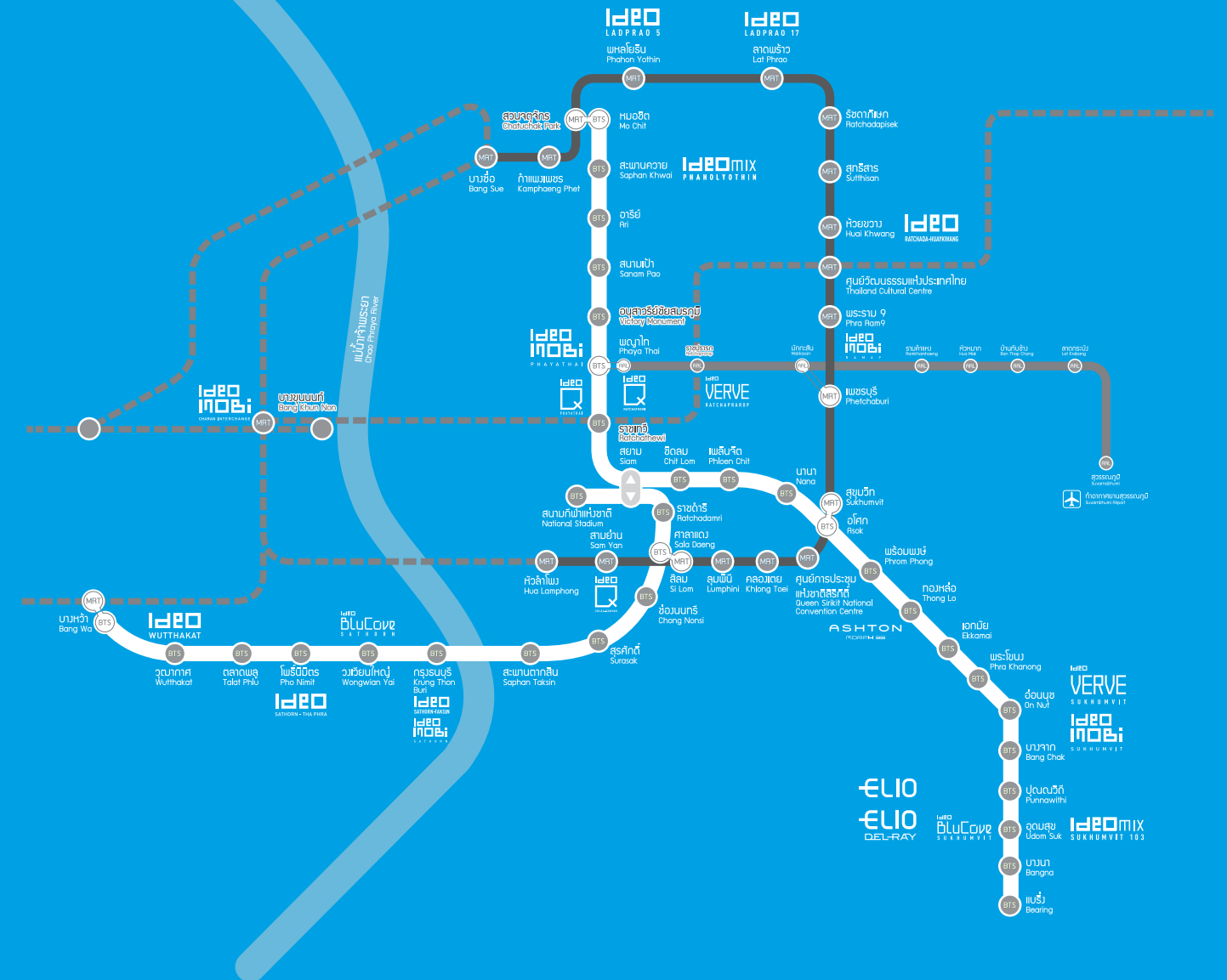
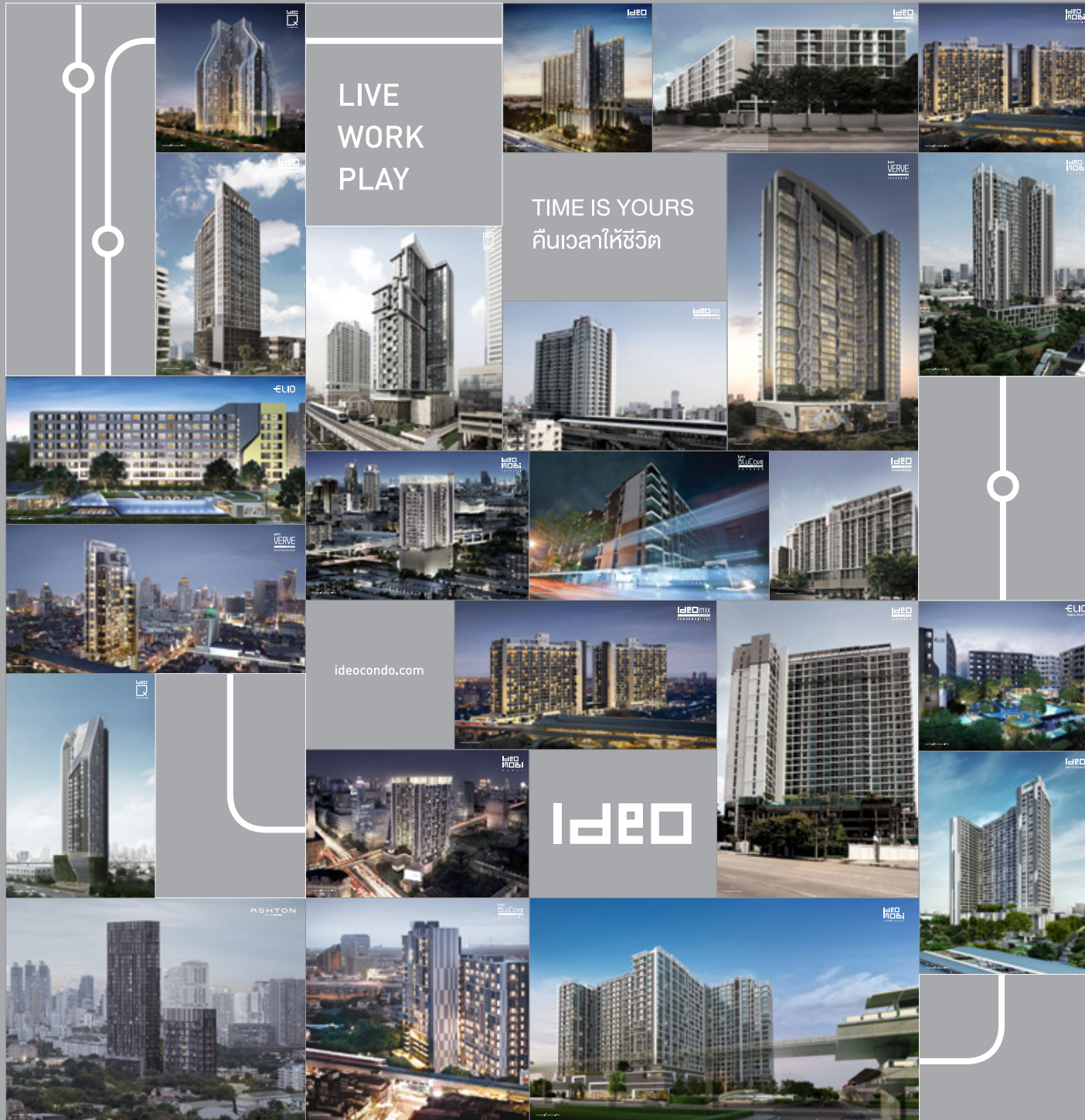
- CLARINS**
- เพียงแสดงบัตร AMC Card ที่คานันเตอร์ คลาแรนส์ รับฟรีผลิตภัณฑ์ใหม่
 - เพียงแสดงบัตร AMC Card ที่คลาแรนส์ สกิน สปา รับสิทธิ์เข้าร่วมกิจกรรม Beauty Workshop
- *รายละเอียดสิทธิ์พิเศษและเงื่อนไขโปรดดูรายละเอียดเพิ่มเติมได้ที่ www.ananda.co.th/amc และ Ananda Call Center 02 316 2222



AMC UNSEEN EUROPE จุดหมายปลายทาง ที่อยากให้คุณ...สัมผัสม

วันนี้-13 ก.ค. นี้ เท่านั้น เฉพาะสมาชิก AMC รับฟรี! แพคเกจทัวร์ยุโรปตะวันออก มูลค่า 200,000 บาท เพียงซื้อเพิ่มหรือแนะนำเพื่อนมาซื้อ Ideo Mobi สุขุมวิท, Ideo Mobi พระราม 9, Ideo Mobi ปรญาไท*





IDEO, CREATING A TRAFFIC FREE WORLD

DIRECTORY

NEIGHBORHOOD

HOME WORK โทร : 02-259-4845, 02-259-4846 , 081-611-1544	LA CRÉPERIE โทร : 02-662- 6499, 085-195-1045	ZOULVIET โทร : 086-374-1011	1 OF A KIND โทร : 081-255-0033	PHOTYNINE โทร : 02-118-6174
--	--	--------------------------------	-----------------------------------	--------------------------------

บริษัท อนันดา ดีเวลลอปเม้นท์ จำกัด (มหาชน)
มุ่งมั่นพัฒนาโครงการคอนโดมิเนียมในย่านท่าเลอรุทิจ โดยเน้นการพัฒนาโครงการคอนโดมิเนียมที่ตอบสนองความต้องการในการอยู่อาศัย ที่สามารถใช้พื้นที่ได้อย่างมีประสิทธิภาพสูงสุด และมีดีไซน์ที่ลงตัว รวมมูลค่าโครงการกว่า 20,000 ล้านบาท

1๘๕๐



บัตรโดยสารเล่มนี้ผลิตด้วยกระดาษรีไซเคิล 100%