

IDEO

ISSUE:05
DECEMBER 2009
FREE COPY

GEN



MAGAZINE

Happy
New Year
2010



LIVE MODE

Special Scoop

สัมภาษณ์ชาว Gen-C

WORK MODE

Top Tools

เครื่องมือที่ทุกวันนี้ทำงานมีจินตนาการ

PLAY MODE

Hot Place

Pleasing Place,
Perfect Moment





Editor's talk

สวัสดีครับสมาชิกชาวไอดีโอทุกท่าน เข้าสู่ช่วงบ้านหนาวและเข้าสู่เทศกาลสงกรานต์ปีใหม่แล้วนะครับ ผมต้องขอขอบคุณทุกท่านที่มอบความไว้วางใจในสินค้าและบริการของเรา สำหรับ Issue นี้ผมมีตัวแทนที่จะนำเสนอความสุขให้ทุกท่านสมาชิก นั่นคือ DEO Mascot ตัวเอนใหม่ของเขาไอดีโอที่จะมามอบสิทธิพิเศษให้กับชาวไอดีโอทุกท่าน ดังนั้นทุกครั้งที่เป็นเจ้า IDEO Mascot สีส้มตัวนี้รับรองได้ว่ามีสิ่งพิเศษให้แน่นอนครับ

และขณนี้รถไฟ Airport Link ได้เปิดให้บริการเรียบร้อยแล้วนะครับ ซึ่งนอกจากจะรวดเร็วและค่าใช้จ่ายในการเดินทางแล้ว ยังเป็นการช่วยลดภาวะโลกร้อนด้วยครับ ซึ่งโครงการ IDEO Verve รานปรารถ เป็นโครงการที่ตอบสนองไลฟ์สไตล์ของผู้ที่เดินทางด้วย Airport Link เป็นประจำ เพราะติด Airport Link สถานีรานปรารถ เพียง 15 เมตร ทำให้ท่านสามารถเดินทางไปสู่อรรถกวีได้ในเวลาอันรวดเร็ว หากท่านสนใจโครงการฯ สามารถสอบถามข้อมูลเพิ่มเติมได้ที่ 02-316-2222 ครับ

สุดท้ายนี้ผมขอขอบคุณสมาชิกทุกท่าน และอย่าลืมดูแลสุขภาพในช่วงหน้าหนาวด้วยนะครับ พร้อมทั้งขอโอกาสแล้วสุดปีใหม่และอวยพรทุกท่านล่วงหน้าครับ ขออำนาจคุณพระศรีรัตนตรัยโปรดดลบันดาลให้ชาวไอดีโอและครอบครัวประสบแต่ความสุขความเจริญตลอดไป คัดหวังส่งโดยวิสาสนะพรานทุกประการแล้วพบกันใหม่ในปีหน้า ซึ่งผมมีสิ่งพิเศษพร้อมมอบให้ท่านเลยแล้วพบกันครับ

ชานนท์ รื่องกตยา
ประธานเจ้าหน้าที่บริหาร บริษัท อินตา ดิวเวลอปเม้นท์ จำกัด



_ Volumized⁴ Living

Live Mode

ปีใหม่กำลังมาถึง หลายคนกำลังมองหาของขวัญให้คนพิเศษกันอยู่ แต่ของขวัญสำหรับตัวเราเองก็สำคัญไม่น้อย ปีใหม่ทั้งที มาให้รางวัลกับตัวเอง มอนของขวัญให้กับห้องพักของเราบ้างดีกว่า แต่งเติมชีวิตด้วยต้นไม้สีเขียวต้นเล็กๆ จัดวางอย่างลงตัวกับขนาดห้องในสไตล์ “สวนแนวตั้ง” (Vertical Garden) เพิ่มบรรยากาศธรรมชาติ ให้ความรู้สึกเหมือนอยู่ในสวนเล็กๆ ได้ทุกวัน แค่นี้ก็สดชื่นแล้ว



Green Decorate เพิ่มชีวิต (ต้นไม้) เล็กๆ เป็นของขวัญให้ห้องพัก



เล็กๆ น้อยๆ เพื่อสวนแนวตั้งในฝัน

ต้องเป็นต้นไม้ชนิดที่ต้องการแสงน้อยหรือเป็นพืชในร่ม (Indoor Plant) สวนแนวตั้งต้องการการให้น้ำที่บ่อยครั้งกว่า การคลุมโคนอาจช่วยได้ ต้องวางแผนตั้งตำแหน่งการเลือกอุปกรณ์จนถึงวิธีการดูแล ไม่เสียบางชนิดอาจต้องช่วยยึดมันกับโครงสร้าง ควรเลือกพันธุ์ไม้ที่เรารู้จักดี เพราะจะง่ายต่อการดูแล และโครงสร้างสวนแนวตั้งต้องแข็งแรงพอรองรับทั้งน้ำหนักของต้นไม้ + ทราย + วัสดุปลูก ฯลฯ

สวนแนวตั้งนี้สามารถใส่ไอเดียมผสมผสานออกมาให้ได้สวนเล็กๆ น่ารัก แปลกตา โดยก่อนอื่นเริ่มจากหาแจกันเล็กหลายๆ ใบ กระบะเล็กๆ หลากรูปทรง กระถางแขวน ระแนงไม้ ฯลฯ มาเตรียมไว้เป็นอันดับแรก ส่วนพันธุ์ไม้ที่แนะนำคือ จำพวกไม้เลื้อย เช่น ดินตุ๊กแก ซึ่งเป็นการสร้างผนังต้นไม้สีเขียว สบายตา ถ้าเป็นคอนโด เราอาจแบ่งสัดส่วนโดยการติดตั้งไว้ระแนงสวยๆ ไว้ที่ผนังห้อง หรือตรงริมระเบียง คอนโด นำกระถางเล็กๆ มาจัดวางและแขวนไว้ตามไม้ระแนงให้ดูเก๋ๆ ได้อีกเช่นกัน อาจนำกระถางต้นไม้ขนาดไม่ใหญ่มาก ไปจัดเรียงตามชั้นบันได ใช้ ดิน กระเบื้อง อิฐ หรือหินสวยงามมาตกแต่ง นอกจากจะสวยงามแล้ว ยังช่วยลดความร้อนภายในห้องหรือบ้านได้อีกด้วย

เจ้าพวกสีเขียวเล็กๆ เหล่านี้ นอกจากจะช่วยตกแต่งให้ห้องพักของคุณมีชีวิตชีวน่าอยู่แล้ว ยังให้ความร่มรื่น สูดลมหายใจได้เต็มปอด ลดสารอินทรีย์ไอระเหย (Volatile Organic Compounds (VOCs)) ซึ่งมีอยู่ในสีทาบ้าน ควันบุหรี่ น้ำยาฟอกสีที่สามารถระเหยได้ในอุณหภูมิห้อง และเป็นอันตรายต่อสุขภาพในระยะยาว แต่มีรายงานให้หลีกเลี่ยงพันธุ์ไม้สี่ชนิดที่อาจมีพิษจากการสัมผัส ทำให้เกิดอาการผื่นคัน ผื่นหนังเป็นแผลพุพอง ได้แก่ เดหลี (Peace Lily) ลิ้นมังกร (Snake Plant) ไทรย้อยใบแหลม (Weeping Fig) หมากเหมือด (Areca Palm)

ง่ายๆ เท่านั้นเราก็จะได้สวนน่ารักปลอดภัย ประดับห้องรับปีใหม่ที่จะมาถึงกันแล้วละ



Let's Design...

ให้ชีวิตแตกต่าง

งานดีไซน์เปรียบดั่ง “แรงดึงดูด” แรงดึงดูดที่ทำให้เราก็คความสนใจในสิ่งนั้นๆ อีกนัยหนึ่งก็เป็นการเพิ่มคุณค่าให้กับสิ่งของต่างๆ ไปในตัว แต่หากเติม “ไอเดีย” การใช้งานที่แตกต่างเข้าไป เมื่อไอเดียเกิดแรงดึงดูด ก็กลายเป็น “เสน่ห์” ที่ช่วยเติมเต็มความสมบูรณ์ให้ห้องพักของคุณน่าอยู่ยิ่งขึ้น

D'co Living

Live Mode



Share TV, It's Good for You

โทรทัศน์แผงไอเดียการใช้งานแปลกใหม่ที่นอกจากดีไซน์สวยโดดเด่นแล้ว ยังสามารถแชร์กันดูได้เพียงแค่แยกหน้าจอออกมา พร้อมประสิทธิภาพการใช้งานกับจอ OLED ให้ความคมชัดสูง แล้วปาร์ตี้ของคุณคราวนี้ ก็จะแชร์ความสนุกได้แบบทั่วถึงกัน



« Oxygen of Green: Natural Air Purifier Table for Your Living Room

ธรรมชาติแบบฉบับชีวิตเมือง เริ่มต้นบนโต๊ะเล็กในห้องรับแขก สดชื่นได้ง่ายๆ ด้วยหญ้าสีเขียว ตกแต่งโต๊ะอย่างเก๋ๆ และเป็นการเพิ่มออกซิเจนให้ห้องอีกทางหนึ่ง บรรยากาศห้องพักสไตล์โมเดิร์น พอดีธรรมชาติสวยๆ มาประดับตกแต่งอย่างลงตัว มันก็ให้ความรู้สึกแตกต่างออกไปได้อย่างดี

Modern and Stylish Wallpaper Magazine Rack

เปลี่ยนกำแพงเรียบๆ ให้น่าสนใจยิ่งขึ้นด้วยชั้นหนังสือดีไซน์แปลกตา ทำจากแผ่นอะลูมิเนียมเนื้อดี รูปทรงคล้ายคลื่นที่กำลังเคลื่อนไหว เก็บหนังสือต่างๆ ด้วยการม้วนแล้วสอดเข้าไป อาจจะทำให้เก็บไม่มาก แต่ก็ให้ความประทับใจทุกครั้งที่มีมอง



Swedese libri

เอาใจคนรักการอ่านหนังสือ และชื่นชอบการแต่งบ้านกับอีกหนึ่งชั้นวางหนังสือดีไซน์ทันสมัย สไตล์มินิมอล เพียงนำไปวางพียงกำแพง หรือจะต่อกันเป็นที่กันห้องเก๋ๆ ก็ทำได้ ลงตัวกับทุกเฟอร์นิเจอร์ เหมาะกับทุกสไตล์ให้คุณดีไซน์ห้องได้ในแบบที่เป็นคุณ



10 พฤติกรรม ทำร้ายແພ່นทหลังไม่รู้ตัว

กิจกรรมมากมายในแต่ละวันของคุณอาจย้อนกลับมาทำร้ายร่างกายคุณ โดยที่คุณไม่รู้ตัว โดยเฉพาะແພ่งทหลังหรือกระดูกสันหลังที่เป็นอวัยวะซึ่งยากต่อการรักษา คงจะดีกว่าถ้าเราเริ่มดูแลແພ่งทหลังของเราตั้งแต่ตอนนี้ เริ่มจากการสำรวจพฤติกรรมของเราก่อนว่าเราดทำร้ายกระดูกสันหลังของเราไปโดยไม่รู้ตัวหรือไม่

1. ลดการนั่งไขว่ห้างลงบ้าง เพราะการนั่งทำนี้จะทำให้หน้าหนักตัวกดลงที่ก้นข้างใดข้างหนึ่ง เป็นผลให้กระดูกคด
2. ทำน้างาอดอกจะทำให้หลังขงบนะสะบัก และหัวไหล่ถูกยืดยาวออก รวมทั้งทำให้หลังขงบนค้อมและงุ่มไปด้านหน้า มีผลต่อเส้นประสาทที่ไปเลี้ยงแขน อาจทำให้มืออ่อนแรงหรือชาได้
3. การนั่งขลุ้งงหรือหลังค้อม จะทำให้กล้ามเนื้อเกร็งค้าง เมื่อยล้า และมีปัญหาเรื่องกระดูกผิดรูป
4. ทำน้างที่นั้งแบบไม่เต็มก้น ทำให้กล้ามเนื้อหลังต้องทำงานหนัก
5. อย่ายืนพักขาลงน้าหนักด้วยขาข้างเดียว ควรทำให้เกิดควมสมดุลด้วยการยืนขาข้างเข้าสโท
6. ยืนหลังตรง เขมวหน้าท้งเล็กน้ย เพื่อร้าษาแนวกระดูกขงล้างไม่ให้แ่น และทำให้ไม่ปวดหลัง
7. ลววๆ ควรหรหรือหักการใส่สันสูงเกิน 1 นิ้วครึ่ง เพราะทำให้แนวกระดูกสันหลังขงล้างแ่นเกินปกติ และจะมีอาการปวดหลัง
8. การสะพายกระเป๋าหนักข้างเดียวต่อเนื่องเป็นเวลานาน. ส่งผลให้กระดูกสันหลังคด
9. ไม่ควรวีของหนักด้วยนิ้วขงๆ จะมีผลทำให้มีพังผืดติดตามข้อนิ้วมือ ควรหัดด้วยการใช้ฝ่ามือเพื่อช่วยถ้ายหน้าหนัก
10. เลิกนอนตัวหรือนอนตัวเอียง ทำอนหงายเป็นท่าที่ดีที่สุด ควรนอนให้ศีรษะขงอยู่ในแนวระนาบหมอนที่ใช้หนุนต้องไม่แ้งหรือนิ่มเกินไป นำหมอนมารองใต้เข่าเพื่อลดความแ่นของกระดูกสันหลังขงล้าง หากจำเป็นต้องนอนตะแคงให้หาหมอนขงขงมาวางขาพาด โดยให้ขาทั้งหมดขงอยู่บนหมอนขงๆ เพื่อให้กระดูกขงอยู่ในแนวตรง

Health Handbook

Live Mode



สัมผัสชีวิตใจกลางเมืองที่คล่องตัวกว่า... IDEO Verve ราชปรารภ ติด Airport Link สถานีราชปรารภ เพียง 15 เมตร 1 ห้องนอน เริ่ม 3.95 ล้านบาท

คอนโดฯ บนทำเลศักยภาพสะดวกสู่สนามบินสุวรรณภูมิ
เพื่อการลงทุนที่คุ้มค่ากว่า

จองวันนี้ รับทันที!

- ✓ ส่วนลดสูงสุด 100,000 บาท
- ✓ ชุดครัว IDEO Smart Pantry + แอร์



๑ จาก Central World แลเข้าสู่ประตูน้ำ ขึ้นเขา ผ่านประตูน้ำขึ้นรถเมล์สาย ๒๐๒
(ก่อนถึงสนามราชปรารภ-ป้ายรถ 20 เมตร)
๒ จากถนนนวมินทร์ ขึ้นเขาเข้าประตูน้ำขึ้นรถเมล์สาย ๒๐๒ (ก่อนถึงสนามราชปรารภ-ป้ายรถ 10 เมตร)
๓ จากถนนนวมินทร์ ขึ้นเขาเข้าประตูน้ำขึ้นรถเมล์สาย ๒๐๒ (ก่อนถึงสนามราชปรารภ-ป้ายรถ 10 เมตร)
๔ จากถนนนวมินทร์ ขึ้นเขาเข้าประตูน้ำขึ้นรถเมล์สาย ๒๐๒ (ก่อนถึงสนามราชปรารภ-ป้ายรถ 10 เมตร)



ideo
VERVE
BY ANANDA
RATCHAPRAROP



www.ideocondo.com
02 316 2222

ANANDA
DEVELOPMENT



Special Scoop

“Airport Link” Link to Modernist Lifestyle

Live Mode

แล้ววันนี้...มีดีใหม่ของการใช้ชีวิตที่ทันสมัยมา
เกาะประตูหน้าบ้านของคุณ เมื่อโครงการ IDEO
Verve ราชปรารภ ที่สร้างขึ้นบนทำเลอันสุดพิเศษ
ใกล้ Airport Link เหมือนมีสนามบินอยู่ตรง
หน้าบ้าน ให้ความสะดวกแก่ชีวิตได้ง่ายขึ้น นอกจากนี้
โครงการอื่นๆ ของ IDEO Condominium
ก็สร้างตามแนวรถไฟฟ้าซึ่งสามารถเชื่อมต่อ
ไปยัง Airport Link ได้อย่างง่ายดาย สามารถ
ตอบโจทย์ไลฟ์สไตล์ของกรุงรัตนโกสินทร์ทั้งเรื่องเวลา
และไลฟ์สไตล์อย่างเราชาว Gen-C วันนี้เราจะพา
ทุกท่านมาทำความรู้จักกับ Airport Link เพื่อ
เตรียมความพร้อมก่อนใช้บริการในอนาคต

▲ X-Ray Airport Link:

รถไฟฟ้าสาย Airport Link มีชื่อเต็มๆ ว่า “โครงการระบบขนส่งทางรถไฟเชื่อมท่าอากาศยาน
สุวรรณภูมิ และสถานีที่รับ-ส่งผู้โดยสารอากาศยานในเมือง” เริ่มสร้างตั้งแต่ปี 2548 และกำลัง
จะเปิดใช้เต็มระบบประมาณปี 2553 Airport Link เลือกนั่งได้ 2 ประเภทตามสะดวกคือ

1. แบบธรรมดา (City Line) ค่าโดยสารอยู่ที่ 15-45 บาท จุดทุกสถานี มีทั้งหมด 8 สถานี 1 ขบวน
มี 3 โบกี้ วิ่งด้วยความเร็วเฉลี่ย 64 กิโลเมตรต่อชั่วโมง จุดส่งสถานีละ 30 วินาที ใช้เวลาถึง
ปลายทางแค่อึดใจไม่เกิน 30 นาที
2. แบบด่วน (Express) ค่าโดยสาร 150 บาท รวมค่าขนส่งสัมภาระ มี 4 โบกี้ โบกี้ละ 170 ที่นั่ง ส่วนโบกี้ที่ 4
เป็นที่นั่งสำหรับกระเป๋าสัมภาระ มีห้องน้ำบริการ 1 ห้อง วิ่งด้วยความเร็วเฉลี่ย 103 กิโลเมตรต่อชั่วโมง
มุ่งตรงจากสถานีมีกะสันเข้าสู่สุวรรณภูมิ โดยใช้เวลาแค่ 15 นาที ทั้งแบบด่วนและแบบธรรมดา
เวลาต่อขบวนอยู่ประมาณ 15 นาที ควรจะเผื่อเวลาสำหรับการเดินทางเข้าสู่สนามบินด้วย
เพื่อให้ไม่พลาดการเดินทางที่สำคัญของคุณ

ที่มาของภาพ: <http://www.taklong.com>



Link to: Free Excursion

เรื่องของการเดินทางก็ไม่รื้อห้องสำหรับสมาชิกชาว IDEO เพราะสามารถเดินทางไปยัง Airport Link ได้ง่าย โดยทางเลือกว่าที่ 1 คือรถไฟฟ้ากับจุดเชื่อมต่อที่สถานีพญาไท และทางเลือกว่าที่ 2 คือรถไฟฟ้าใต้ดิน MRT ที่จุดเชื่อมต่อสถานีเพชรบุรี เรียกได้ว่ารวดเร็วและสะดวกสบาย ในส่วนของ Airport Link เองก็มีสถานีระหว่างทางอยู่ 6 สถานี คือ สถานีราชปรารภ, มักระสัน, งามคำแหง, หัวหมาก, ทับช้าง และลาดกระบัง



Link to: More Comfortable

หลายคนอาจจะตื่นเต้นที่ได้ใช้บริการ Airport Link กันแล้ว แต่ความพิเศษของ Airport Link ยังมีหมดเพียงเท่านี้ อีกหนึ่งความสะดวกสบายที่พร้อมเสิร์ฟคุณถึงที่ในสถานีมีกกะสัน คือมีเคาน์เตอร์สายการบินต่างๆ เปิดให้บริการอยู่ คุณสามารถเช็คอินได้ที่ ส่วนเรื่องสัมภาระก็ไม่มีปัญหา เพราะสัมภาระต่างๆ จะผ่านการตรวจที่ได้มาตรฐานเหมือนเราเช็คอินที่สนามบิน จากนั้นระบบก็จะส่งเข้าสู่ตู้คอนเทนเนอร์ ลำเลียงของไปยังโบกี้ของรถอย่างปลอดภัย

Link to: History Day

การรถไฟแห่งประเทศไทยได้เปิดทำการทดสอบระบบครั้งล่าสุดไปแล้วเมื่อวันที่ 5-7 ธันวาคม พ.ศ. 2552 ที่ผ่านมา โดยให้ผู้สนใจติดต่อขอรับตั๋วทดสอบระบบภายใต้หลักเกณฑ์และขั้นตอนตามที่กำหนด ซึ่งขบวนรถจะวิ่งจากสถานีมีกกะสันถึงสถานีสุวรรณภูมิโดยตรง ใช้เวลาประมาณ 15 นาที เมื่อถึงสถานีสุวรรณภูมิ ก็ได้เปิดโอกาสให้ผู้โดยสารได้บันทึกภาพ และเยี่ยมชมอุโมงค์ใต้สนามบินสุวรรณภูมิประมาณ 10 นาที จากนั้นก็กลับสู่สถานีมีกกะสันทันที

ในอนาคตอีกไม่กี่เดือน ผู้พักอาศัยใน IDEO Verve ราชปรารภ จะได้รับทั้งความสะดวกสบาย สามารถจัดการทั้งเวลาและไลฟ์สไตล์ในแบบคุณ หรือจะเป็นการลงทุนก็จะเป็นอีกทำเลที่มีศักยภาพสูง

ที่มาของภาพ: <http://www.taklong.com>

DOUBLE
VOLUME
4.8 meters

IDEO Morph 38
บนทำเล สุขุมวิท ติด BTS ทองหล่อ
เพียง 300 เมตร

พิเศษ! เป็นเจ้าของห้องดีไซน์ Double Volume
ห้อง 1 Bedroom แบบ Double Volume
สูง 4.8 เมตร แบบ 6-D Living แห่งแรกและ
แห่งเดียวในเมืองไทย

ราคาเริ่มต้น **4.5** ล้านบาท



ภาพถ่ายห้องตัวอย่าง
Double Volume

แปลงโฉมเฟอร์นิเจอร์ไม้ตัวโปรด ให้กลับมามีเสน่ห์อีกครั้ง

ในช่วงเทศกาลปีใหม่ หลายคนก็จัดห้องหรือย้ายที่อยู่ใหม่ แต่เจ้าเฟอร์นิเจอร์ไม้ตัวโปรดดูจะตกเทรนด์ไม่เข้ากับบรรยากาศ ชื่อตัวใหม่มาคืออาจแทนความรู้สึกผูกพันเดิมๆ ไม่ได้ วันนี้เราเลยมาแนะนำวิธีการทำให้เจ้าเฟอร์นิเจอร์ไม้ตัวเก่า งามวันเหมือนใหม่ มีเสน่ห์น่าใช้

Condo Clinic



Live Mode

เตรียมอุปกรณ์แปลงโฉมไม้เก่า

แล็กเกอร์, ทินเนอร์, กระดาษทรายเบอร์ 0, แปรงขนกระต่ายหรือ แปรงทาแล็กเกอร์ และขามโลหะเคลือบสีก 2 ใบ

ถึงเวลาแปลงโฉม

1. เริ่มจากขัดกระดาษทรายให้ผิวเดิมหลุดออกให้มากที่สุด เพราะเวลาทาทับลงไปผิวไม้จะไม่ได้ไม่ต่าง
2. จากนั้นผสมแล็กเกอร์ลงในขามเคลือบอย่าให้ข้นมาก และทาลงไปให้ทั่วก่อน 1 ครั้ง
3. ทิ้งไว้ให้แห้งประมาณ 30 นาที แล้วลูบดู หากมีขรุขระหรือยังหยาบอยู่ ให้ใช้กระดาษทรายขัดอีกครั้งจนผิวเรียบ
4. ทาแล็กเกอร์ครั้งที่ 2 แล้วทิ้งไว้ให้แห้งเหมือนเดิม
5. ทาแล็กเกอร์อีกครั้งบริเวณที่ต้องการให้ผิวมันเป็นพิเศษ และทิ้งไว้ให้แห้ง

เพียงเท่านั้นเราก็จะได้เฟอร์นิเจอร์ไม้ตัวโปรดกลับมาใช้งานในสภาพใหม่เอี่ยม คงไว้ซึ่งความผูกพันเดิมๆ เดิมเสน่ห์ให้บรรยากาศใหม่ๆ ของเราสมบูรณ์ที่สุด



สัมผัสความแตกต่างในอดีตชีวิตที่เหนือกว่า

ไอดีโอ มอร์ฟ 38 คอนโดฯ เหนือกว่าทุกพื้นที่เมื่อชีวิตไร้ขีดจำกัด บนสุขุมวิท 38 สุขุมวิท 6 กิโลเมตร ลงตัวทุกฟังก์ชัน พร้อมดีไซน์ทุกพื้นที่ให้เกิดประโยชน์ใช้สอยสูงสุด ตอนสนองทุกรูปแบบการใช้ชีวิตในเมืองในแบบคุณ พร้อมโอนโอนด้วยธรรมาภิบาล และความสะดวกรอบทิศทาง ใกล้ BTS ทองหล่อเพียง 300 เมตร เริ่มต้น 4.5 ล้านบาท ทีนี้...เราจะเชื่อว่าการใช้ชีวิตที่ดีขึ้นในแบบคุณ ต้องไม่มีขีดจำกัด

www.ideocondo.com 02 316 2222



IDEO
MORPH 38
THE EMERGENCE OF 6-D LIVING



ภาพถ่าย

Special Scoop

IDEO Morph 38 คอนโดไฮไลท์สำหรับชาว Gen-C ที่ต้องการความแตกต่างแต่ยังคงความเป็นผู้นับในความเป็นกันเองกับคอมมูนิตีแบบ Double Volume และเล่นกับของรูปแบบตัวตึกและภายในห้อง ซึ่งคุณแอนนี่ ศิษย์เตช เป็นอีกคนที่ได้เข้ามาเป็นส่วนหนึ่งของ IDEO เเลตอนนี้คุณแอนนี่คืออยู่กับเรา และพร้อมพูดคุยว่าอะไรทำให้ IDEO Morph 38 จึงเป็นตัวเลือกที่โดนใจที่สุด



สัมภาษณ์ ชาว Gen-C

IDEO
MORPH 38
THE EMERGENCE OF 6-D LIVING

เหตุผลที่เลือก IDEO Morph 38

คือด้วยหน้าที่การงานของผมทำให้อยู่ต่างประเทศมาหลายปี อยู่สองทงมากเกือบ 10 ปี ตอนนี้อยู่สิงคโปร์เป็นที่ 4 แล้ว ทำให้ผมเข้าใจว่า พฤติกรรมของคนสมัยนี้กว้างมากขึ้น ส่วนที่ทำให้ตัดสินใจซื้อที่นี้ผมคิดว่าเป็นเพราะ IDEO Morph 38 เป็น Duplex ที่ราคาซื้อได้และคุ้มค่ามากกับราคาที่จ่ายไป ยิ่งถ้าเปรียบเทียบกับคอนโดอื่นในย่านสุขุมวิททำให้เห็นความแตกต่างมากยิ่งขึ้น และอีกเรื่องที่มีใจเราได้คือความโดดเด่นของแบรนด์ที่ไม่เหมือนใคร คือถ้าทุกคนไปซื้อของที่มันเหมือนๆ กันหมด ก็จะไม่มีความแตกต่างที่แตกต่างออกมา เพราะต้องเอาใจคนหมู่มาก แต่ถ้าความต่างที่มันตอบสนองเราได้มากกว่า ผมว่าเราก็ควรซื้อนะ อย่างน้อยก็เพื่อให้เขาผลิตสิ่งที่ตอบสนองเราได้จริงๆ ต่อไปนั่นคือเหตุผลที่ทำให้ตัดสินใจเลือก IDEO Morph 38

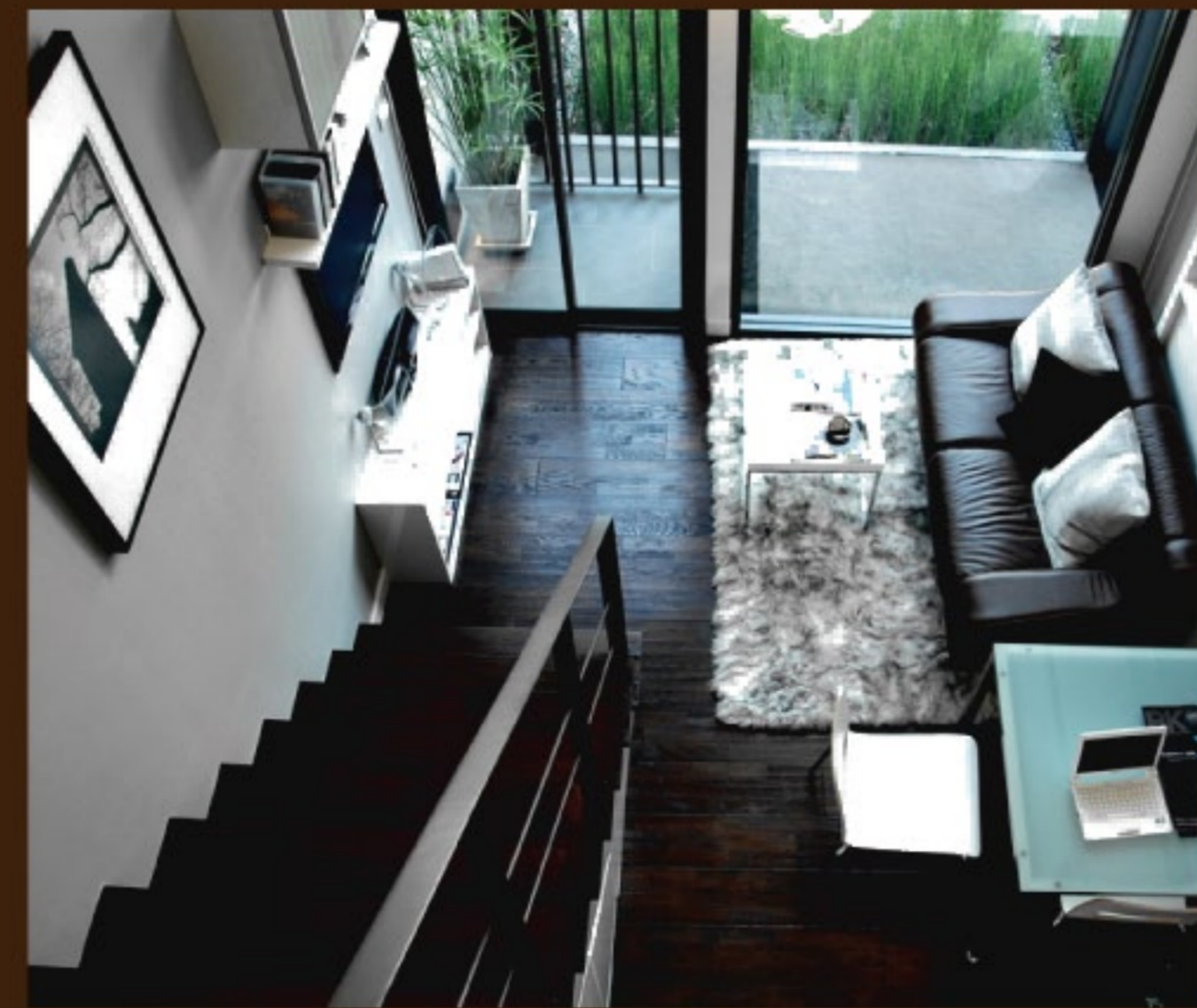
ปัจจัยในการเลือกซื้อคอนโดของคุณตัดสินใจจากอะไรบ้าง ด้วยความที่ผมจบมาทางด้านสาย Interior มา ทำให้การเลือกซื้อคอนโดของผมอาจจะต้องดูรายละเอียดต่างๆ มากกว่าคนทั่วไปสักหน่อย เช่น การออกแบบทั้ง Facade และการออกแบบภายใน ซึ่งที่นี้ก็ไม่ทำให้ผมผิดหวังเลย ผมรู้สึกชอบคอนเซ็ปต์ Duplex ที่ถ้าได้ซื้อไว้แต่งเอง น่าจะสวย มันก็ๆ สไตล์ Loft ดีเหมือนคอนโดในต่างประเทศที่คุ้นเคยอยู่เหมือนกัน แล้วก็ชอบคอนเซ็ปต์ที่เป็นกระจกสูงโปร่ง ทำให้ห้องดูสว่างและกว้างขึ้นสามารถเห็นวิวได้ไกลขึ้นด้วย

อีกปัจจัยส่วนสำคัญลำดับต้นๆ คือเรื่องทำเล ตอนแรกพยายามตีกรอบตัวเองตั้งแต่ Emporium จนถึงทองหล่อ จากนั้นก็ดูสภาพแวดล้อมรอบๆ ว่าเป็นอย่างไร สุดท้ายคือการ Walk Way ไป BTS พยายามไม่ให้เกิน 300 เมตรกำลังดี ชิดไปก็ไม่ดีเพราะกลัวเสียงดัง เลยมาลงเอยที่ IDEO Morph 38

IDEO Morph 38

ตอบโจทย์ในแง่ไลฟ์สไตล์ของคุณอย่างไรบ้าง

IDEO Morph 38 สามารถตอบโจทย์ได้ดีมากๆ ผมว่ามันมองได้สองมุม มุมที่หนึ่งคือเพราะใกล้ย่านอาหารการกินซึ่งเรียกได้ว่ามีร้านโปรดอยู่แถวๆ สุขุมวิทและทองหล่อหลายร้าน สองคือความสะดวกสบายในการเดินทาง ขับรถก็ได้ ไป BTS ก็อยู่ใกล้ๆ เดินทางไปห้างสรรพสินค้าหรือท่ารถใช้เวลานิดเดียว จะว่าไปก็เหมือนได้อาศัยอยู่ศูนย์กลางของกรุงเทพฯ เป็นทุกอย่างที่เราต้องการทีเดียว แล้วผมว่าสภาพแวดล้อมแถวนี้น่าอยู่สุดกับทุกซอยของสุขุมวิทเลยนะ ผมว่าขอยนี้ให้ความเป็นส่วนตัวกว่าที่อื่น



มีคอนเซ็ปต์การตกแต่งห้องไว้ใจแล้วหรือยัง

คงเป็นแบบ “Less is More” เพราะชอบการแต่งบ้านเรียบง่ายแต่มีสไตล์และด้วย Platform ของห้องน่าจะเหมาะกับการแต่งแนวนี้ แล้วตอนนี้ตื่นตื่นถึงขนาดดูๆ เฟอร์นิเจอร์ต่างๆ ไว้เรียบร้อยแล้ว ถึงขนาดเลือกมาแล้วว่าจะใช้แบบไหนสีไหนพร้อมเข้าอยู่ที่นั่น

IDEO Morph 38

สามารถลึกลงกับการใช้ชีวิตหรือการทำงานของคุณอย่างไรบ้าง

ผมต้องทำงานเกี่ยวกับการตลาด มีการติดต่อสื่อสารกับคนทุกวันมันก็เครียดอยู่แล้ว ตอนกลับมาที่ห้องก็อยากจะทำผ่อนคลายๆ และเป็นส่วนตัวนิดนึง และการที่เราได้อยู่ห้องเพดานสูงๆ ผมว่ามันลดความเครียดได้ และก้าวแรกที่เดินเข้ามาในห้องก็จะเจอฟังก์ชันต่างๆ มันมีมิติทั้งข้างล่างและข้างบน อย่างคุณกลับมาอยากนอน ก็เดินขึ้นไปข้างบนอารมณ์จะเหมือนบ้านเลย คือห้องผม เป็นห้อง Moon Roof หลังจากจะไปรุ่งขึ้นไปสามารถเห็นวิวทิวทัศน์ได้มากกว่าคือถ้าอยากไปนั่งดื่มไวน์ ปาร์ตี้กับเพื่อนๆ เปิดเพลงคลอๆ ไปด้วย ผมว่ามันโอเคเลย ซึ่งผมก็มีปาร์ตี้คอนข้างบ่อยอยู่แล้ว ยิ่งถ้าเพื่อนๆ ประทับใจห้องของเรา เราก็ภูมิใจไปด้วยนะ



สิ่งที่คุณชอบความเป็นตัวคุณกับ IDEO Morph 38 ออกมาได้ชัดเจนที่สุดคืออะไร

ขอเล่าให้ฟังก่อนว่า ตอนอยู่อพาร์ทเมนท์ที่สิงคโปร์ ก็เห็นตึกข้างๆ ที่ออกแบบโดย WOHA คอนเซ็ปต์ของเขาคือความมีมิติเสริมด้วยต้นไม้ต่างๆ ตอนนั้นเห็นแล้วก็ชอบมาก ซึ่งในเมืองไทยตึกที่ออกแบบโดย WOHA มีเพียง 3 แห่งเท่านั้นรวมถึงที่ IDEO Morph 38 ด้วย เลยตัดสินใจซื้อเป็นเจ้าของได้ไม่ยาก และทาง IDEO ก็แนะนำเสนอคอนเซ็ปต์ Third Place มันคือสิ่งที่แปลกใหม่ที่ไม่ใช่ร้านอาหารทั่วไป ไม่ใช่ห้องประชุม มันคืออะไรที่ทุกคนสามารถใช้ได้ ส่วนนี้ผมว่ามันจะมีประโยชน์กับ Generation อย่างเราที่มีเพื่อนมาหา บางทีอยากนั่งคิดงานหรือนั่งเล่นสบายๆ ก็ได้

“Barbeque Seafood” Good Taste, Great Party

Condo Cooking

Live Mode



ทอร์ชูปอร์เนียร์เกิต

อาจเป็นปลาสำลี หอยเชลล์ กุ้ง ปลาหมึก หรืออื่นๆ ตามชอบ ไวน์ขาว, ชิมัน, กระเทียม, ฝรั่งหรือชา, รากผักชีหรือเมล็ดผักชี, พริกเสฉวน หรือพริกป่นหรือพริกกระเทียม (พริกชี้ใหญ่) และเกลือทะเล



▲ “บาร์บีคิวซีฟู้ด” ถือว่าเป็นงานปาร์ตี้ต่างๆ เพราะนอกจากอร่อยแล้ว ยังครีเอทีฟได้หลายแบบ เพลิดเพลินกับการปิ้งๆ ย่างๆ ได้เป็นอย่างดี และนี่เป็นเคล็ดลับเล็กๆ น้อยๆ ที่จะเพิ่มรสชาติให้ “บาร์บีคิวซีฟู้ด” ของคุณอร่อยไม่ธรรมดา

เข้าครัวกันเถอะ:

นำส่วนผสมทุกอย่างมาหมักค้างคืน 1 คืนและแช่ตู้เย็นไว้ โดยการใช้ไวน์ขาวเป็นส่วนผสมในการหมัก สูตรนี้จะได้บาร์บีคิวกลมกล่อมถึงเนื้อ พอรุ่งเช้าก็นำออกมาย่างไฟแรงๆ เพื่อรักษาความอร่อยและรสชาติของเครื่องปรุงที่หมักเอาไว้ แล้วจัดเรียงบนภาชนะ เมื่อปาร์ตี้เริ่มก็ชวนเพื่อนๆ มาเพลิดเพลินกับการย่างบาร์บีคิวซีฟู้ดบนเตาไฟอ่อนๆ เนื้อข้างในก็จะสุกร้อนกำลังดี แค่นั่งงานปาร์ตี้ของคุณก็จะสนุกสนานประทับใจมากกว่าเดิม

น้ำจิ้มซีฟู้ด สูตรลับเพิ่มรสชาติ

นำพริกชี้ใหญ่สวนสีเขียวและแดง, พริกชี้ใหญ่สีเขียวเม็ดใหญ่, พริกชี้ใหญ่สีแดงเม็ดใหญ่, กระเทียมแกะเปลือก, รากผักชีหั่น, เกลือทะเล, น้ำตาลทราย, น้ำมะนาว 1/2 ถ้วย และน้ำต้มสุก มาโขลกหรือปั่นรวมกันในสัดส่วนที่พอเหมาะกับการซีฟู้ด ค่อยๆ ชิมรสและเติมส่วนผสมจนกว่าจะกลมกล่อมในแบบของคุณ

“ราคาคือสิ่งที่คุณจ่ายไป คุณค่าคือสิ่งที่คุณได้รับมา”

วอร์เรน บัฟเฟตต์ ประธานบริหารและซีอีโอของบริษัท พอร์จูน 500 คอมเพนนี่ เบิร์กเชียร์ แฮตคิงเวย์ ตั้งแต่ปี 1977 ได้ริเริ่มการจัดอันดับจากฟอร์จูนส์ให้แก่นักบริหารที่รวยที่สุดในโลก ช่วงครึ่งปีแรกของปี ค.ศ. 2008

เขาถูกยกย่องว่าเป็นนักลงทุนอัจฉริยะ และได้รับฉายาว่า “เทพพยากรณ์แห่งโอมาฮา” (Oracle of Omaha) เขาจะมองหาโอกาสในการลงทุนระยะยาวกับบริษัทที่มีการบริหารจัดการที่ดี ด้วยเหตุนี้ ไม่ว่าความผันผวนของตลาดและเศรษฐกิจจะเป็นเช่นไร จึงไม่ค่อยมีผลกระทบบทกับนักลงทุนผู้นี้ เขามีแนวคิดหลักของการบริการลูกค้าที่สำคัญคือระบบแทนสินค้าหรือระบบบริการให้เต็มวงเงินที่ลูกค้าได้จ่ายมา ให้เป็นการยึดหลักเห็นบริการด้วยใจนั่นเอง

ปัจจุบันเขาถือหุ้นที่เป็นที่รู้จักกันทั่วโลก เช่น Coca-Cola, McDonalds และ Gillette



วอร์เรน บัฟเฟตต์

Article Change the World

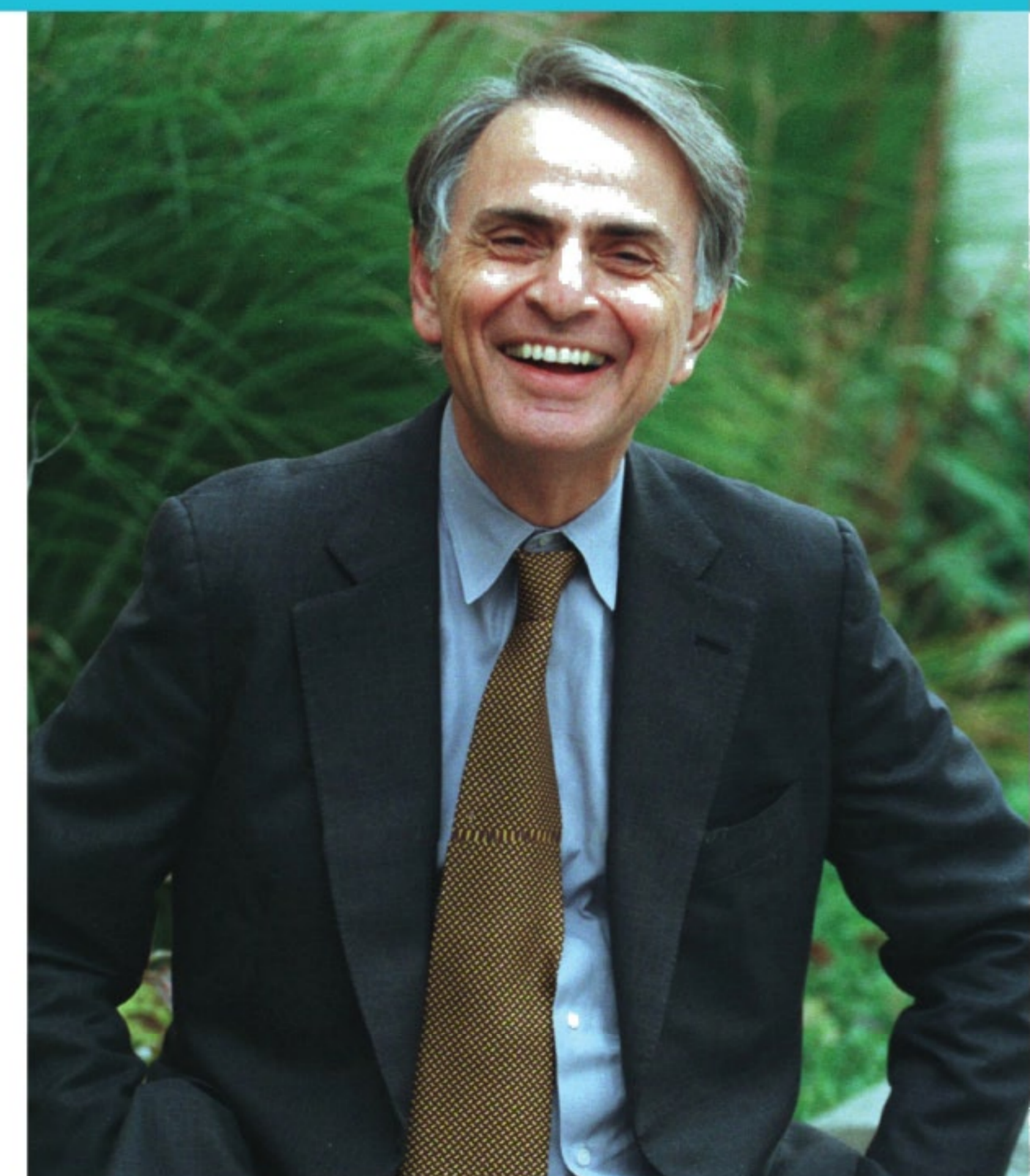
Work Mode

บุคคลที่ประสบความสำเร็จไม่ได้เกิดจากโชคช่วย พวกเขามีแนวความคิดของพวกเขา และเชื่อมั่นสิ่งนั้น มุ่งมั่นทำตามแนวความคิดนั้นจนประสบความสำเร็จ แนวความคิดเหล่านั้นบางครั้งก็สะท้อนออกมาเป็นคำพูด ซึ่งคำพูดแค่ประโยคสั้นๆ เหล่านั้น ได้กลายเป็นทั้งจดจำและเป็นแบบอย่าง ให้กับคนทั่วโลก...มาจนถึงทุกวันนี้

“บ่อยครั้งที่จินตนาการ นำเราไปสู่โลกที่ไม่มีอยู่จริง แต่ถ้าปราศจากจินตนาการ เราก็จะไม่ได้ไปที่ไหนเลย”

คาร์ล เซแกน (Carl Sagan) นักดาราศาสตร์ชาวอเมริกัน ผู้เชี่ยวชาญเกี่ยวกับบรรยากาศของดาวเคราะห์ต่างๆ เซแกนให้ความสนใจทั้งสิ่งมีชีวิตบนโลก และรวมไปถึงความเป็นไปได้ที่จะมีสิ่งมีชีวิตบนดาวอื่น เขาเป็นคนริเริ่มความคิดที่จะติดตั้งป้ายบนยานอวกาศไพโอเนียร์ 10 ซึ่งเป็นเหมือนจดหมายจากโลกติดต่อกับสิ่งมีชีวิตนอกโลก ในปีต่อมาแผ่นป้ายแบบเดียวกันถูกนำมาใช้กับยานไพโอเนียร์ 11

เซแกนยังสร้างนิยายวิทยาศาสตร์เรื่องดัง “Contact” ที่เกี่ยวกับความพยายามในการค้นหาสิ่งมีชีวิตทรงภูมิปัญญาบนโลก ก่อนนำไปสร้างเป็นภาพยนตร์ในชื่อเดียวกัน (นำแสดงโดย โจดี้ ฟอสเตอร์) บางคนมองว่า มันเป็นเพียงแค่จินตนาการ แต่ก็ด้วยจินตนาการของเขาแหละ ที่นำคุณไปพื้นที่ที่คุณคาดไม่ถึง



คาร์ล เซแกน

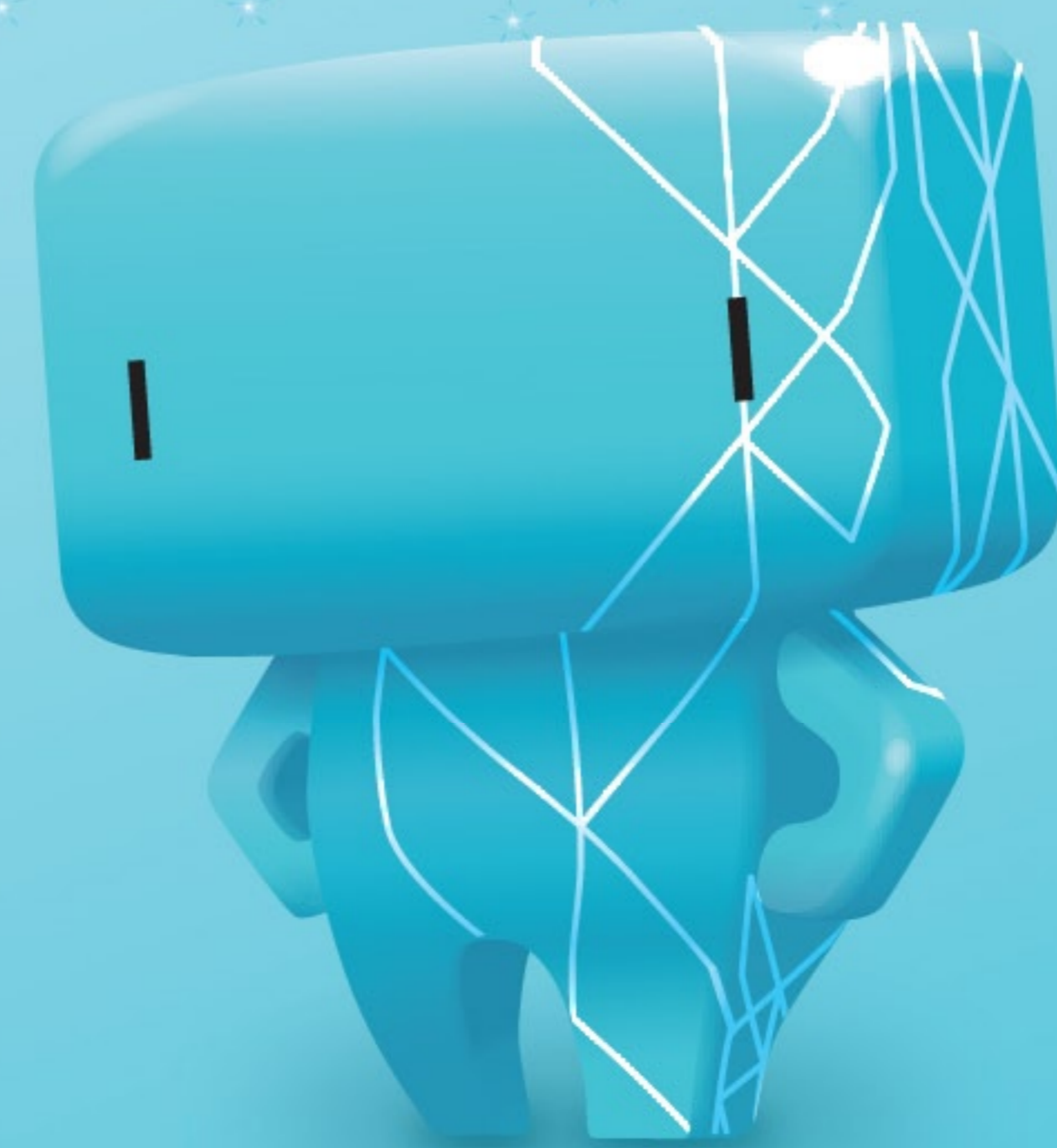
Special Scoop

Work Mode

www.ideocondo.com
Attention Site for You



ไม่ว่าคุณจะอยู่ที่ไหน ก็สามารถเข้าชมโครงการของ IDEO Condominium ได้ทุกที่... ขอต้อนรับสู่เว็บไซต์ www.ideocondo.com สังคม Online ของชาว IDEO Condominium ซึ่งเว็บไซต์นี้มีพื้นที่มากมายเพื่อออกเล่ารายละเอียดและเรื่องราวต่างๆ ของโครงการ อีกทั้งยังมีกิจกรรมและข่าวสารดีๆ มา Update อยู่เสมอ เราจะมาทำความรู้จักกับ www.ideocondo.com ให้มากยิ่งขึ้น ตามมาสำรวจพื้นที่ของเว็บไซต์ให้ทั่วกันดีกว่า

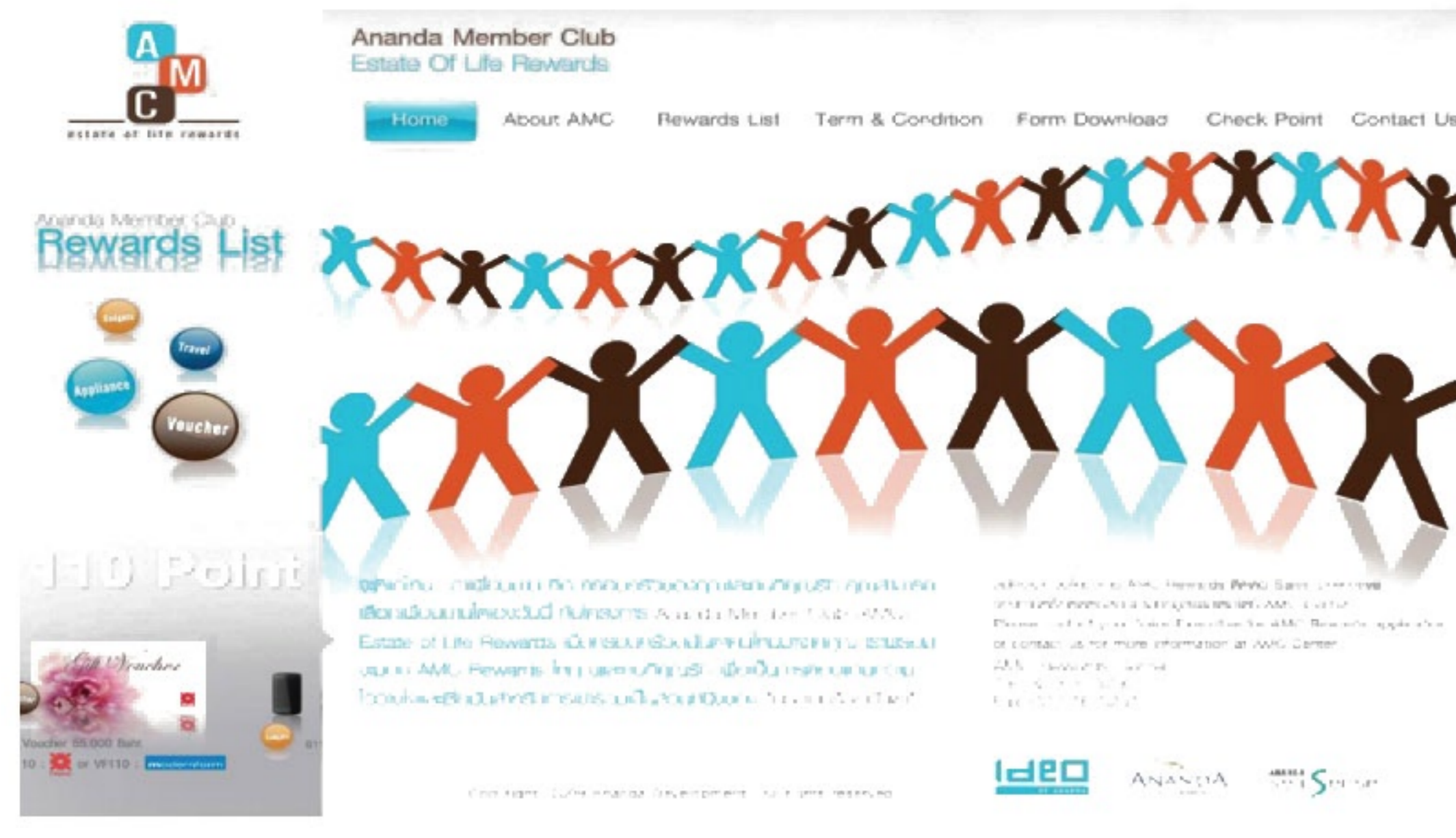


Click to IDEO

นอกจากจะมีการเล่าถึงความเป็นมาของไอเดียในการสร้าง IDEO Condominium แล้ว ที่ About Us เนื้อหาหลักๆ ในเว็บไซต์จะเป็นการรวบรวมข้อมูลต่างๆ ที่เกี่ยวกับโครงการ IDEO Condominium ทั้ง 11 โครงการ เข้าถึงข้อมูลอย่างละเอียดเหมือนเดินมาดูโครงการด้วยตัวเองกับสิ่งเฉพาะของแต่ละโครงการ ซึ่งมีดีไซน์ที่ Interactive กับคนดู พร้อมภาพห้องที่แยกสัดส่วนต่างๆ ตามฟังก์ชันอันโดดเด่นของแต่ละโครงการ โดยสามารถคลิกเพื่อไปปรากฏภาพแปลนห้องในแต่ละชั้นของทุกๆ อาคาร ครบทุกโครงการ ให้ความรู้สึกเหมือนกำลังชมห้องตัวอย่างของ IDEO Condominium ในพื้นที่โครงการจริงๆ ต่างแค่เพียงว่าคุณชมจากที่ไหนก็ได้ ช่วยให้คุณสามารถคำนวณภาพเฟอร์นิเจอร์ในใจได้คร่าวๆ เหมาะอย่างยิ่งกับปีใหม่นี้ที่ใครกำลังคิดจะจัดห้องใหม่ หรือย้ายที่อยู่ นอกจากภาพห้องแล้วยังมีข้อมูลพร้อมภาพรอบๆ โครงการ เพื่อประกอบการตัดสินใจสำหรับผู้สนใจอีกด้วย

Project Progress

อีกส่วนที่สำคัญไม่แพ้กันคือเนื้อหาในส่วนของการอัปเดตความคืบหน้าของโครงการต่างๆ (Project Progress) เป็นระยะ ทุกวันที่ 10 และ 25 ของทุกเดือน โดยจะมีการอัปเดตให้เห็นภาพรวมโครงการที่ได้ทำการก่อสร้าง และยังมีรายละเอียดอธิบายอีกด้วย เต็มความภูมิใจ ให้คุณได้รู้ว่าโครงการที่สนใจหรือจับจองไว้แล้ว ดำเนินการถึงขั้นไหนบ้างแล้ว



Click for Friend, Click to AMC

หลังจากได้ชมโครงการแบบทุกขอมุมแล้ว ยังมีอีกหนึ่งความพิเศษที่เราจัดสรรไว้เพื่อผู้พักอาศัย โดยเราใช้ชื่อโปรแกรมว่า Ananda Member Club (AMC) Estate of Life Rewards ซึ่งเป็นโครงการที่ให้สมาชิกผู้พักอาศัยใน IDEO ได้มีโอกาสเลือกเพื่อนบ้านด้วยตัวเอง เลือกคนที่รักและถูกใจให้มาอยู่ใกล้ๆ กัน นอกจากนี้ยังสามารถสะสมคะแนนจากโปรแกรม AMC ซึ่งคะแนนเหล่านี้จะกลายเป็นของขวัญสุดพิเศษแทนคำขอบคุณจากเรา สนใจร่วมสนุกก็คลิกเข้าไปได้ที่ AMC เพื่ออ่านกติกาของโปรแกรม



Message from CEO

ตลอดระยะเวลาที่ผ่านมาคุณได้ ชานนท์ เรื่องกฤตยา ยังคงพยายามเลือกสรรสิ่งดีๆ มอบให้กับครอบครัว IDEO ของเราอยู่เสมอ ความใส่ใจนี้บอกผ่านทางเว็บไซต์ www.ideocondo.com ในพื้นที่ของ Message from CEO โดยมีคุณได้คอยพูดคุยข่าวสารกับสมาชิกอย่างสม่ำเสมอ เพื่อให้ได้รับข้อมูลที่ตรงกัน



IDEO Magazine: Read for Idea

IDEO Magazine หนังสือเล่มบางๆ ที่อัดแน่นด้วยเนื้อหาดีๆ ที่เราตั้งใจมอบให้ชาว Gen-C ซึ่งหลายคนอาจไม่ได้อ่านอย่างต่อเนื่อง หรือพลาดฉบับไหนไป www.ideocondo.com เราก็รวบรวมไว้ให้หมดแล้ว เพียงคลิกไปที่ IDEO Magazine คุณจะสามารถดาวน์โหลด อ่านได้ฟรีตั้งแต่ฉบับแรกไม่มีตกหล่นทุกตัวอักษร

News, Activities and Promotions

นอกจากการดำเนินงานเกี่ยวกับโครงการ IDEO Condominium แล้ว เราชาว IDEO ยังมีกิจกรรมอื่นๆ อีกมากมาย ในส่วนนี้จะเป็นการรวบรวมข้อมูลข่าวสารต่างๆ เพื่อให้ผู้พักอาศัยได้อัปเดตความเคลื่อนไหวและกิจกรรมของ IDEO Condo ที่มีอย่างต่อเนื่อง รวมไปถึงโปรโมชั่นสุดพิเศษ ที่เป็นดีของของขวัญจากใจให้ลูกค้าในโอกาสพิเศษต่างๆ

ทั้งหมดนี้เป็นเพียงส่วนหนึ่งในเว็บไซต์เท่านั้น เรายังมีเรื่องราวดีๆ อีกมากมาย เช่น EIA Approved ที่ถือเป็นการรับประกันว่าทุกโครงการของ IDEO ได้รับการอนุมัติใบอนุญาตสิ่งแวดล้อมเรียบร้อยแล้ว หรือจะเป็นกิจกรรมตอบแทนสังคมที่ IDEO ร่วมมือกับ HABITAT เป็นผู้สนับสนุนหลักในโครงการสร้างบ้านผู้ด้อยโอกาส เพื่อช่วยยกระดับคุณภาพชีวิตด้านที่อยู่อาศัยให้ดีขึ้น และยังมี IDEO Agent ที่ช่วยเป็นสื่อกลางสำหรับผู้ต้องการฝากขายคอนโดทุกๆ โครงการ มีส่วน TVC เพื่อคลิกเข้าชมหนึ่งโฆษณาของโครงการ ที่ย่อกระชับข้อมูลทั้งภาพและเสียงเป็นรูปแบบ Motion Graphic ทั้งยังมีส่วนของ Partner ต่างๆ ของ IDEO ในแต่ละโครงการ ไม่ว่าจะทั้งการเงิน เพอริเนเจอร์ภายใน ฯลฯ หรือจะคลิกเข้าไปที่บริษัทในเครืออนันดาซึ่งจะลิงค์ไปสู่เว็บไซต์ต่างๆ เหล่านั้น ให้คุณพบข้อมูลที่น่าสนใจอีกมากมาย และถ้าต้องการติดต่อหรือสอบถามข้อมูลต่างๆ กับทาง IDEO โดยตรง สามารถติดต่อผ่านทาง Contact Us ของทุกโครงการอีกด้วย



พร้อมขายอยู่กลางปี 53

ไอทีโอ คิด...เพื่อขยายขีดชีวิต

เปิดจองชั้นบน รับวิวแม่น้ำ IDEO สาทร-ตากสิน

ติด BTS สถานีกรุงธนบุรี เพียง 10 เมตร
ราคาเริ่มต้น 2.51 ล้าน **ฟรี!** ชุดครัว + แอร์



IDEO
BY ANANDA
SATHORN-TAKSIN



ไอทีโอ สาทร-ตากสิน คอนโดติด BTS กรุงธนบุรี หน้าโครงการ ให้คุณสะดวกทุกการเดินทางสู่ย่านธุรกิจ เพื่ออิสระการใช้ชีวิตเป็นของคุณ พร้อมมาตรฐานชีวิตที่สมบูรณ์แบบ

- Extra Living Space สเปซส่วนตัวแนวคิดใหม่
- Sunrise and Sunset Pool สระว่ายน้ำแบบเปิดโล่งสัมผัสแสงธรรมชาติรอบตัวคุณ พร้อม Pool Spa
- Green Sky Garden สวนลอยฟ้าขนาดใหญ่ เต็มออกซิเจนไม้ตัดใบ
- Fitness Room เปิดทุกสัดส่วนด้วยอุปกรณ์ทันสมัย
- Glass Wall Bathroom ห้องน้ำที่ให้ความโรแมนติกไปโลกส่วนตัวอย่างแท้จริง

www.ideocondo.com 02 316 2222 ANANDA DEVELOPMENT

ให้ตัวอักษร แต่งเต็มจินตนาการคุณ ให้โลดเล่นกันเถอะ

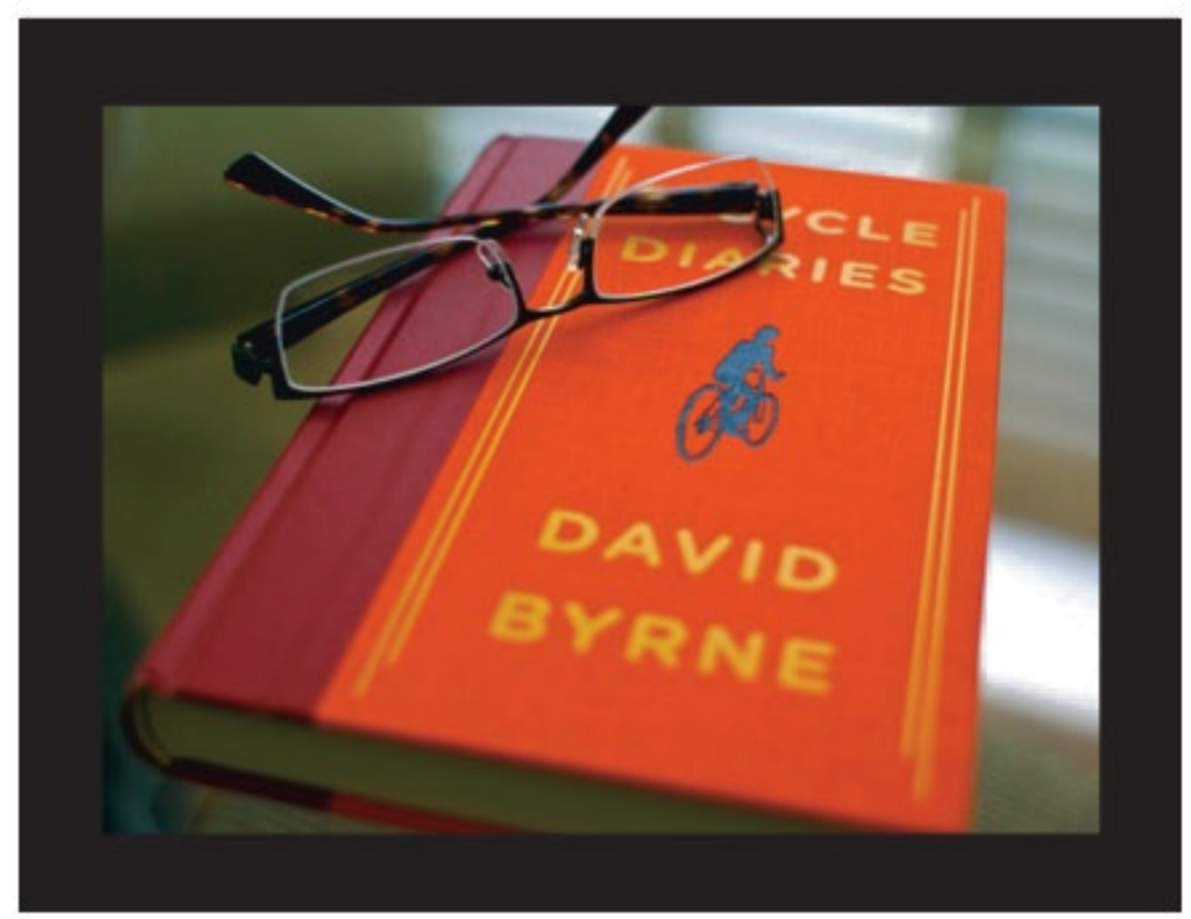
_Book Corner

Play Mode



Make It Fast, Cook It Slow By Stephanie O'Dea

“อยากจะชวนมาตื่นเช้าทำครัว อยากจะชวนมาเข้าครัวด้วยกัน” ไม่ใช่เสียงของพี่เบิร์ด ธงไชย แต่เป็น Stephanie O'Dea เจ้าของบล็อกและนิตยสารทำอาหารที่ได้รับความนิยม มีผู้เข้าชมบล็อกเธอราว 3 ล้านคน เธอชวนมาพิมพ์เป็นหนังสือที่หลายคนพูด เป็นเสียงเดียวกันว่า “The Perfect Cookbook for Fasy” เพราะเข้าใจง่าย รสชาติดี แปลกใหม่ หนังสือเล่มนี้เหมาะอย่างยิ่งที่จะทำ...ทำงานฉลองข้ามปีของคุณมีสีสัน แล้วการทำอาหารในแ.เบอร์ที่คนเมืองก็ไม่ใช่เรื่องยากอีกต่อไป!



Bicycle Diaries (Kindle Edition) By David Byrne (Author)

David Byrne นักดนตรีและช่างภาพ ผู้ปลูกให้คนนิวยอร์กหันมาใช้จักรยาน ซึ่งตัวเขาเองก็ใช้จักรยานไปตามที่ต่างๆ ด้วย หนังสือเล่มนี้จึงถ่ายทอดเรื่องราวและประสบการณ์ที่มีค่ามากมายที่เขาได้เข้ามาในช่วงเวลาที่คุ้นเคยในจักรยาน บดกล่าโลกภายนอกอย่างงดงาม สนุกสนาน จนคุณคาดไม่ถึงว่าเจ้าจักรยานคันเล็กจะมอบให้คุณได้ ชาว IDEO เมื่ออ่านแล้วอาจเกิดแรงบันดาลใจให้หันมาใช้จักรยานเปิดสู่อิสระการเดินทางรูปแบบใหม่ที่ไม่ม่ซ้ำจำกััดเรื่อง “รถติด”



HESHEIT 1+2+3 โดย วิศุทธิ์ พรหมมิตร

hesheit ผลงานการตูนที่วาดด้วยเรื่องของ คน สัตว์ สิ่งของ หยิบยยา เรื่องราวรอบตัวมาพูดถึง บอเขาเล่าในสไตล์แ่งแนวคิดและปรัชญา สุ่มสี่า โดย วิศุทธิ์ พรหมมิตร หรือ ตั้ม คนช่างคิดช่างฝัน ชายหนุ่ม ผู้สร้างมิติใหม่บนลายเส้นกับการ์ตูนหัวเราะ เนื้อหาโดดเด่นด้วยจินตนาการ จัดเป็นการตูนสำหรับคนรุ่นใหม่อย่างแท้จริง พิสูจน์ความสำเร็จมาแล้วในประเทศญี่ปุ่น เล่มนี้ถือเป็นการฉลองครบ 10 ปี รวม hesheit จากเล่ม 1 - 3 ด้วยลายเส้นหยาดขลุ่ย แขนง ขา ไม่ได้สัดส่วน ทำให้บางคนบอกว่านี่คือการตูนหัวตาบที่สุดในโลก แต่เมื่ออ่านในเนื้อหา hesheit ก็เป็นการตูนที่งดงามที่สุดในโลกช่วยเช่นกัน



Outsider in Cinema (คนนอกในหนัง) โดย อุทิศ เหมะมูล

ของขวัญชิ้นเยี่ยมสำหรับคนรักหนังนอกกระแส โดย อุทิศ เหมะมูล นำเขียนที่มีผลงานบทวิจารณ์ ภาพยนตร์ในนิตยสาร Movie Time มาอย่างต่อเนื่อง หนังสือเล่มนี้รวบรวมเนื้อหาที่น่าสนใจเกี่ยวกับหนังนอกกระแส การสังเกตสิ่งต่างๆ และทำความเข้าใจกับบทและประเด็นที่แท้จริงในหนัง รวมไปถึงเรื่องของผู้อ่านกับชิ้นนำหลากหลายสัญชาติ หนังสือที่เราอาจไม่เคยได้ดูหรือมองข้าม นอกจากนี้เราจะได้อ่านบทวิจารณ์ที่ ชุ่มชื้นแล้ว คนไม่รักการดูหนังยังอาจเปลี่ยนใจได้เมื่ออ่านหนังสือเล่มนี้



Re-bound By: Jeannine Stein

ปีใหม่นี้ลองนำของเก่าที่มีอยู่เต็มห้องมาแปลงโฉมกันดีกว่า Jeannine Stein ผู้ขึ้นชื่อเรื่องงาน Hand Made กับหนังสือเล่มนี้ที่เธอได้ถ่ายทอดไอเดียการปฏิสังขรณ์ของเหลือใช้ให้กลายเป็นของเก่าที่มีฟังก์ชันเพิ่ม หรือกลายเป็นของใหม่ที่เปลี่ยนการใช้งานไปอย่างน่าสนใจ นำของเก่ามาใส่ไอเดียใหม่ เติมบรรยากาศที่แตกต่างให้ห้องของคุณมีสไตล์

โครงการอาคารชุด ไอทีโอ คอนโดมิเนียม สาทร-ตากสิน เจ้าของโครงการ บริษัท อนันดา ดีเวลลอปเม้นท์ จำกัด (มหาชน) 45,890,835.00 บาท / มีสิทธิขายโอนแบบกำหนดไว้แล้วตามสัญญาฉบับแรก (ชำระแล้ว) สำหรับพื้นที่ประมาณ 994 ตารางเมตร 14 ชั้น (รวมพื้นที่ว่าง) บนถนนสาทร (ถนน 105) ตำบลบางพลีใหญ่ อำเภอภาษีเจริญ กรุงเทพมหานคร 10110 โดยจะขายเป็นรายแปลงเป็นจำนวน 27 ชั้น จำนวน 1 อาคาร รวม 340 คู่มือแบบพิมพ์แบบเลขที่ 677 ต้นฉบับมีไว้ให้เพื่อใช้เป็นเอกสารประกอบการพิจารณา ก่อนที่จะยื่นเรื่องขออนุญาตก่อสร้าง เริ่มก่อสร้างประมาณเดือน พฤษภาคม 2551 คาดว่าจะแล้วเสร็จประมาณปลายปี 2553 และจะขอจดทะเบียนเป็นอาคารชุดเมื่อเรียบร้อยแล้ว เจ้าของโครงการขอสงวนสิทธิ์ในรายละเอียดและข้อกำหนดตามที่ปรากฏในเอกสารโครงการ



Top Tools

Work Mode

เติมสีสันให้ทุกวันทำงานมีจินตนาการ

หลังจากตกแต่งห้องพักในสไตล์ของตัวเองมาพอสมควรแล้ว ถึงเวลาตกแต่งที่ทำงานกันดูบ้าง เติมสีสัน สร้างมุมมองใหม่ให้โต๊ะทำงานของคุณก็แบบไม่ซ้ำใครกันดีกว่า



The Paperclip Lamp

โคมไฟตั้งโต๊ะดีไซน์เก๋ที่ได้แรงบันดาลใจมาจากคลิปหนีบกระดาษ แต่ถูกตีโจทย์ใหม่ให้ออกมาหน้าตาใช้งานทำงานโดยหลอดไฟ LED เกือบทั้งเส้นให้ความสว่างสบายตา ทำให้การทำงานราบรื่น เพิ่มความน่าสนใจให้โต๊ะทำงานของคุณมากยิ่งขึ้น



Offers Plant Life

เพิ่มความสดชื่นให้กับโต๊ะทำงานด้วยการเลี้ยงต้นไม้ต้นเล็กๆ ในกระถางทรงเก๋ เมื่อคุณเปิดคอมพิวเตอร์ กระถางก็จะปลดปล่อยไฟออกมาเพื่อให้เห็นแสงสว่างกับต้นไม้ ผสมผสานอย่างลงตัว น่ามอง เพิ่มพื้นที่สีเขียวให้ทำงานสบายๆ เริ่มต้นที่โต๊ะทำงานของคุณ

Powermat Wireless Gadget Charger

มองไกลๆ นึกว่าสเก็ทบอร์ด สำหรับเครื่องชาร์จแบบ Wireless ที่มาเป็นแผ่นรองดีไซน์เรียบเก๋ ประสิทธิภาพเต็มเปี่ยม เพียงแค่คุณวางโทรศัพท์ เครื่องไอวอร์ไว้ด้านบน จากนั้นก็แค่รอไม่กี่นาที โทรศัพท์ของคุณก็พร้อมใช้งานแล้ว



Asus Eee Keyboard

นอกจากจะเป็นคีย์บอร์ดดีไซน์บางเฉียบแล้ว ยังมีจุดเด่นคือ Wireless HDM และ จอปฏิบัติการแบบ Touch Screen 5 นิ้ว ที่เหมือนฝั่ง iPhone ลงไปบนคีย์บอร์ด ทำงานเชื่อมต่อได้ทั้งที่หน้าจอยคอมพิวเตอร์, LCD TV หรือจิจิตอลโปรเจคเตอร์ ตอนนี้ยังไม่มีการผลิตออกมา สำหรับใครที่สนใจจะเป็นเจ้าของ Asus Eee Keyboard เครื่องนี้ คงต้องอดใจรอกันก็ว่าสักหน่อย





Open House

Live Mode

IDEO
VERVE
BY ANANDA
SUKHUMVIT



“จะรถติดในซอย...ทำไม?”

“จะเดินเป็นกิโล...ทำไม?”

มิติใหม่ของงานสถาปัตยกรรมแห่งแรงบันดาลใจ กับ IDEO Verve สุขุมวิท คอนโดที่สะท้อนเอกลักษณ์แห่งความต่างในตัวคุณ ในดีไซน์ที่โดดเด่นด้วยแนวคิดทันสมัย กับรูปทรงเรขาคณิตที่ตอบสนองทุกไลฟ์สไตล์อย่างมีระดับกับการเลือกใช้วัสดุอย่างพิถีพิถัน ผลงานศิลปะกับเทคโนโลยีอย่างลงตัว และติด BTS สถานีอ่อนนุช ให้คุณใช้ชีวิตแบบที่เป็นคุณได้อย่างสมบูรณ์แบบ



IDEO Verve สุขุมวิท สร้างปรากฏการณ์ใหม่ของคอนโดเมือง กังงานสถาปัตยกรรมอันล้ำหน้า รูปทรงทกเหลี่ยมแบบ Organic สถาปารัสนักออกแบบปรับเปลี่ยนหรือต่อขยายได้อย่างไม่สิ้นสุด การจัดวางแบบ Facade ทำให้ทุกมิติสถาปนกรมองเห็นวิวทิวทัศน์ได้อย่างเต็มตา ที่นี้จึงเปรียบเสมือนจุดเริ่มต้นของชีวิตสมบูรณ์แบบในทุกๆ ด้าน

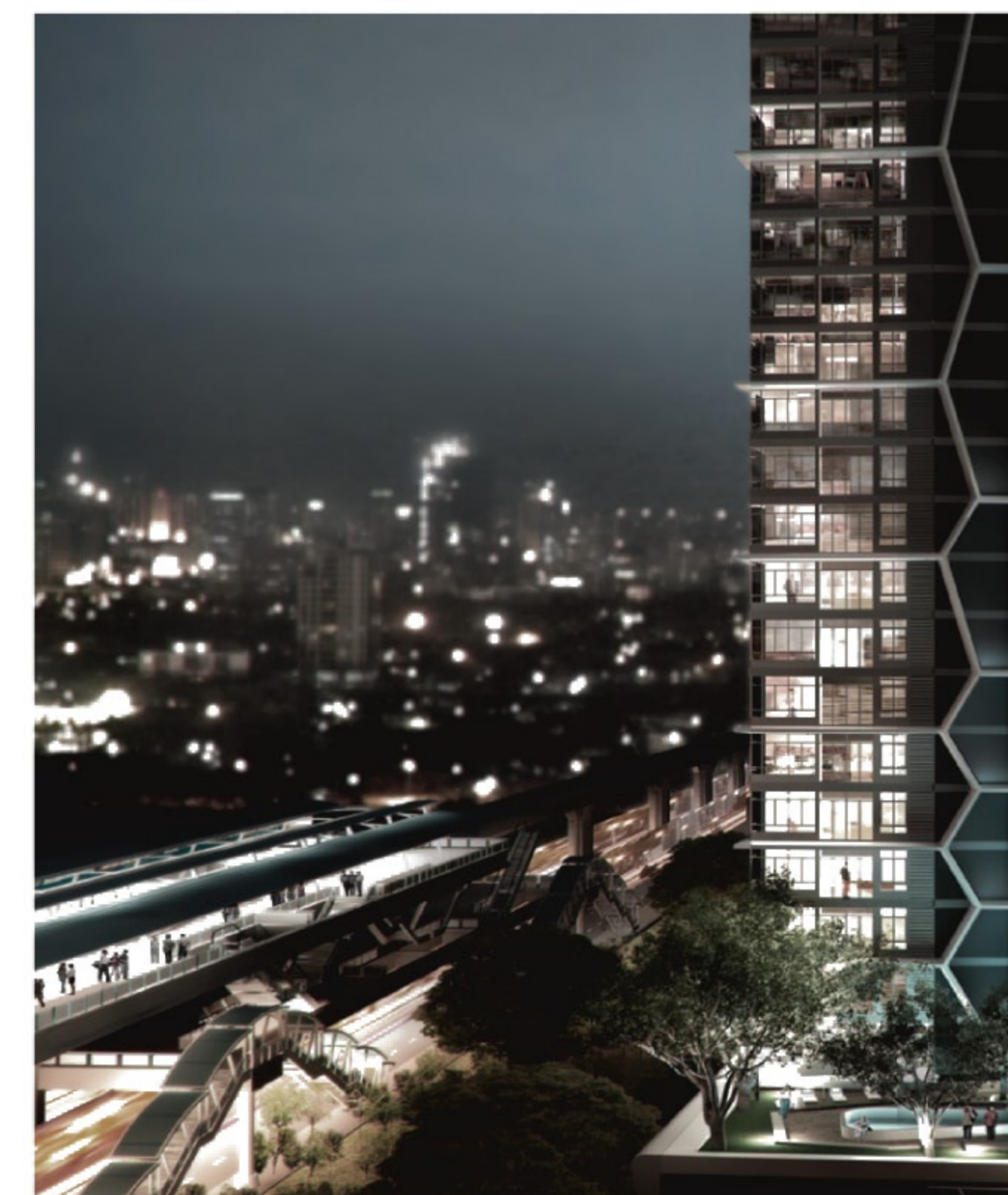
ORGANIC

THE PERFECT FORM OF LIVING

SYNTHETIC

THE PERFECT TECHNOLOGY FOR LIVING

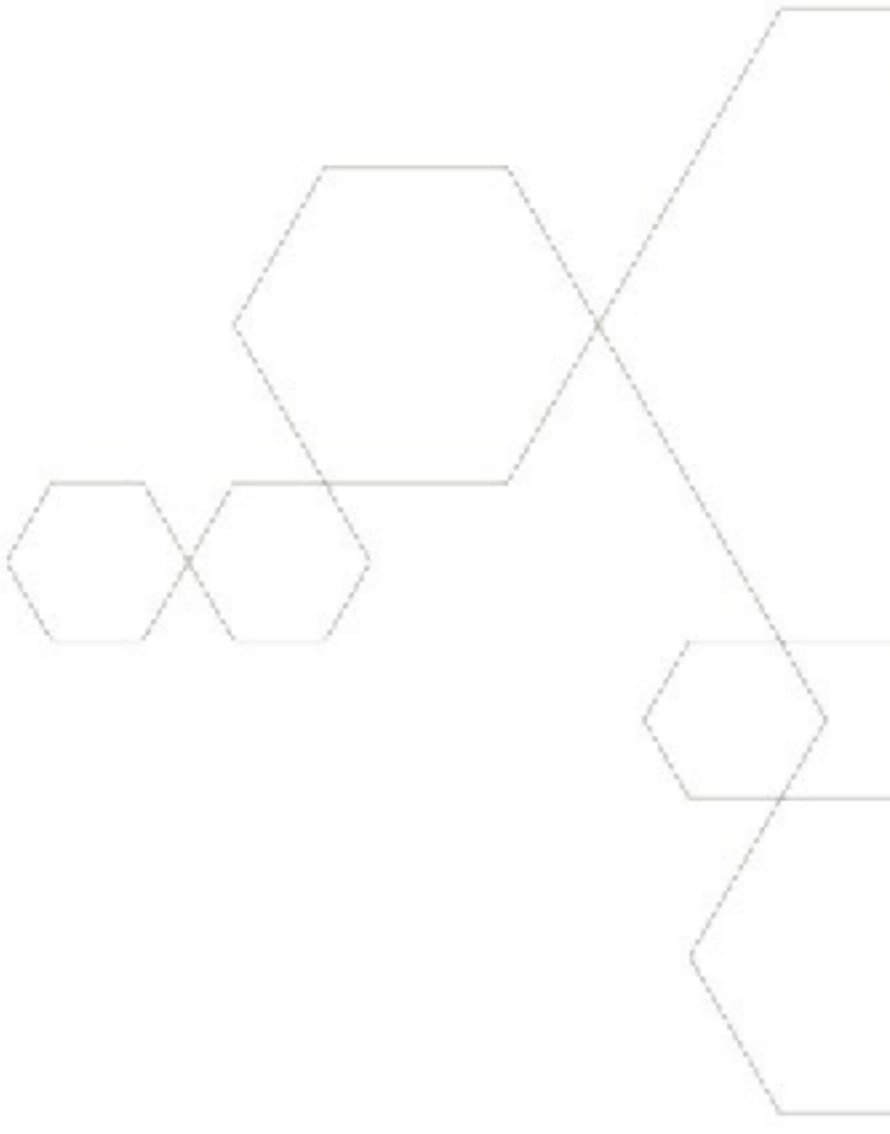
การอยู่ร่วมกับสิ่งแวดล้อมและการใช้พลังงานอย่างคุ้มค่าเป็นเรื่องที่มีความสำคัญมากขึ้นทุกที Nano Technology จึงถูกพัฒนาขึ้นในงานสถาปัตยกรรม เพื่อให้อาคารมีความทนทานต่อสภาพแวดล้อม ทำความสะอาดง่าย และสามารถจัดการใช้พลังงานได้ IDEO Verve สุขุมวิท ได้รับการออกแบบอย่างพิถีพิถันทั้งการดีไซน์ และการเลือกใช้วัสดุในการก่อสร้าง



INTEGRATION

THE PERFECT COMBINATION

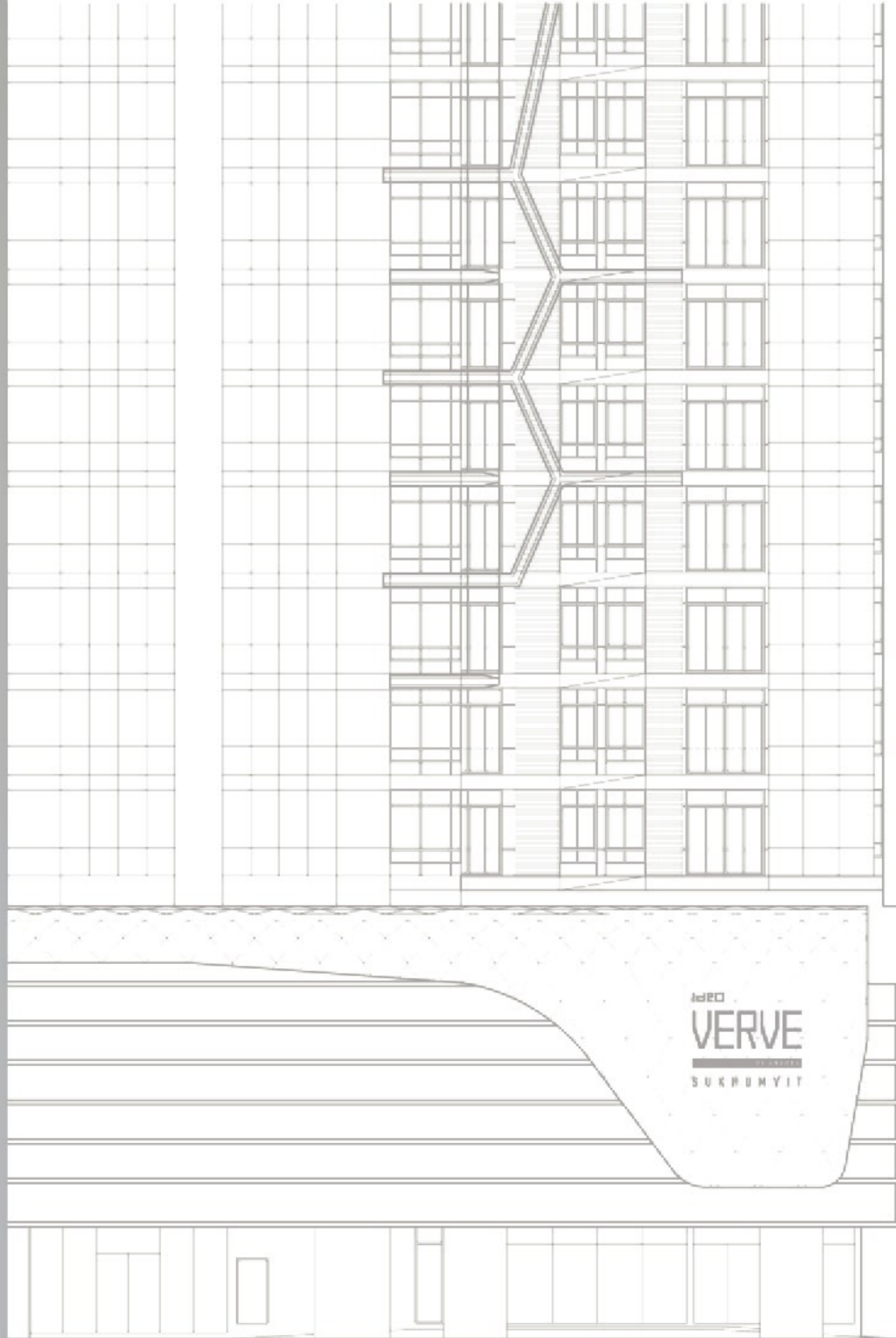
ความสมบูรณ์ของการใช้ชีวิตที่เราพูดถึงยังไม่จบ
อยู่เพียงเท่านี้ เพราะ IDEO Verve สุขุมวิท
ยังให้ความสำคัญกับเรื่องทิศทางของอาคาร ให้
ทุกห้องอยู่ในมุมที่แดดไม่ร้อน หรือแม้กระทั่งความ
สวยงามของอาคาร ก็มีการเลือกใช้ Curtain Wall
กระจกพิเศษไร้รอยต่อ ทำให้อาคารสวยงามและ
โดดเด่นมากกว่าเดิม IDEO Verve สุขุมวิท จึง
เป็นคำตอบของความสมบูรณ์แบบของการอยู่อาศัย
อย่างแท้จริง



IDEO Verve สุขุมวิท คอนโด Hi-Rise 30 ชั้น ให้คุณสัมผัสกับชีวิต
เมืองในมุมมองที่สมบูรณ์แบบกว่า ด้วยการออกแบบที่โดดเด่น
มีเอกลักษณ์ สะท้อนรสนิยมการใช้ชีวิตเหนือระดับของคุณ ตั้งแต่
ตัวอาคารไปจนถึงสวนด้านหน้า ออกแบบให้กลมกลืนกับอาคาร
และการปลูกสวนแนวใหม่ (Vertical Garden) ก็ให้ทั้งความสวยงาม
และลดความร้อนของตัวอาคาร อีกทั้งทำเลโครงการยังตั้งอยู่บนทำเล
ที่ดีที่สุด ซึ่งติด BTS สถานีอ่อนนุชเพียง 2 เมตร ใกล้ทางด่วนชั้นที่ 1 และ 2
เดินทางสะดวกสู่หลากหลายเส้นทางทั้งสุขุมวิท อ่อนนุช บางนา-ตราด
และศรีนครินทร์ หรือแม้กระทั่งสนามบินสุวรรณภูมิ ให้คุณใช้ชีวิตได้
ครบถ้วนทุกความต้องการ

- และเพื่อความสมบูรณ์อยู่กับคุณในทุกจังหวะชีวิต IDEO Verve
สุขุมวิท จึงใส่ใจในเรื่องสิ่งอำนวยความสะดวกที่ครบครัน ไม่ว่าจะเป็น
- สระว่ายน้ำ 3 สไตล์ Swimming Pool, Spa Pool พร้อม Jacuzzi และ
Hexagon Pavilion ดีไซน์รูป 6 เหลี่ยม และ Kid Pool ให้ลูกน้อยได้
สนุกสนานกับการเล่นน้ำได้ทุกวัน
 - Panoramic View Fitness ให้คุณออกกำลังกายกับเครื่องออกกำลังกาย
ทันสมัย พร้อมชื่นชมความงามของ City View ผ่านผนังกระจกทั้ง 3 ด้าน
 - Library ห้องอ่านหนังสือที่เงียบสงบและเป็นส่วนตัว เพื่อสรรสร้าง
แรงบันดาลใจและไอเดียใหม่ๆ ให้ชีวิต
 - ปลดภัยด้วยระบบ CCTV และมั่นใจสูงสุดกับการใช้ Key Card System
ในการเข้า-ออก
 - Multi Function Space (MFS) ดีไซน์ที่ลงตัวทุกสัดส่วนกับพื้นที่พิเศษ
ภายในห้อง ที่ให้คุณสร้างสรรค์โลกส่วนตัวได้ตามใจต้องการ ไม่ว่าจะ
เป็นห้องดนตรี ห้องวาดภาพ หรือ ห้องอ่านหนังสือ
 - Extra Living Space ระเบียงส่วนตัวแบบฉบับ IDEO ที่ปรับเปลี่ยนการ
ใช้งานได้ตามความต้องการ จะเป็นที่พักผ่อน หรือเพิ่มพื้นที่ภายใน
ให้คุณออกไปสัมผัสกับขอบฟ้ากว้างสุดโรแมนติกกับคนรู้ใจ

แล้ววันนี้ชีวิตที่สมบูรณ์แบบ กำลังรอคุณอยู่ที่ IDEO Verve สุขุมวิท



IDEO Verve สุขุมวิท
ไม่ได้เป็นเพียงแค่อะพวยอาศัย
แต่เป็นงานสถาปัตยกรรม
ที่ท้าทายความคิด
แห่งโลกยุคใหม่ เพื่อการ
ใช้ชีวิตที่สมบูรณ์แบบ



Idea Giving

ไอเดียแปลกใหม่ สร้างสรรค์ผลิตภัณฑ์ที่ขึ้นเอกมาแล้วมากมาย
วันนี้เรามารู้จักกับผลิตภัณฑ์ที่มีไอเดีย ที่มาพร้อมเทคโนโลยีล้ำสมัย
เหมาะแก่ชีวิตโมเดิร์นของพวกเราชาว Gen-C

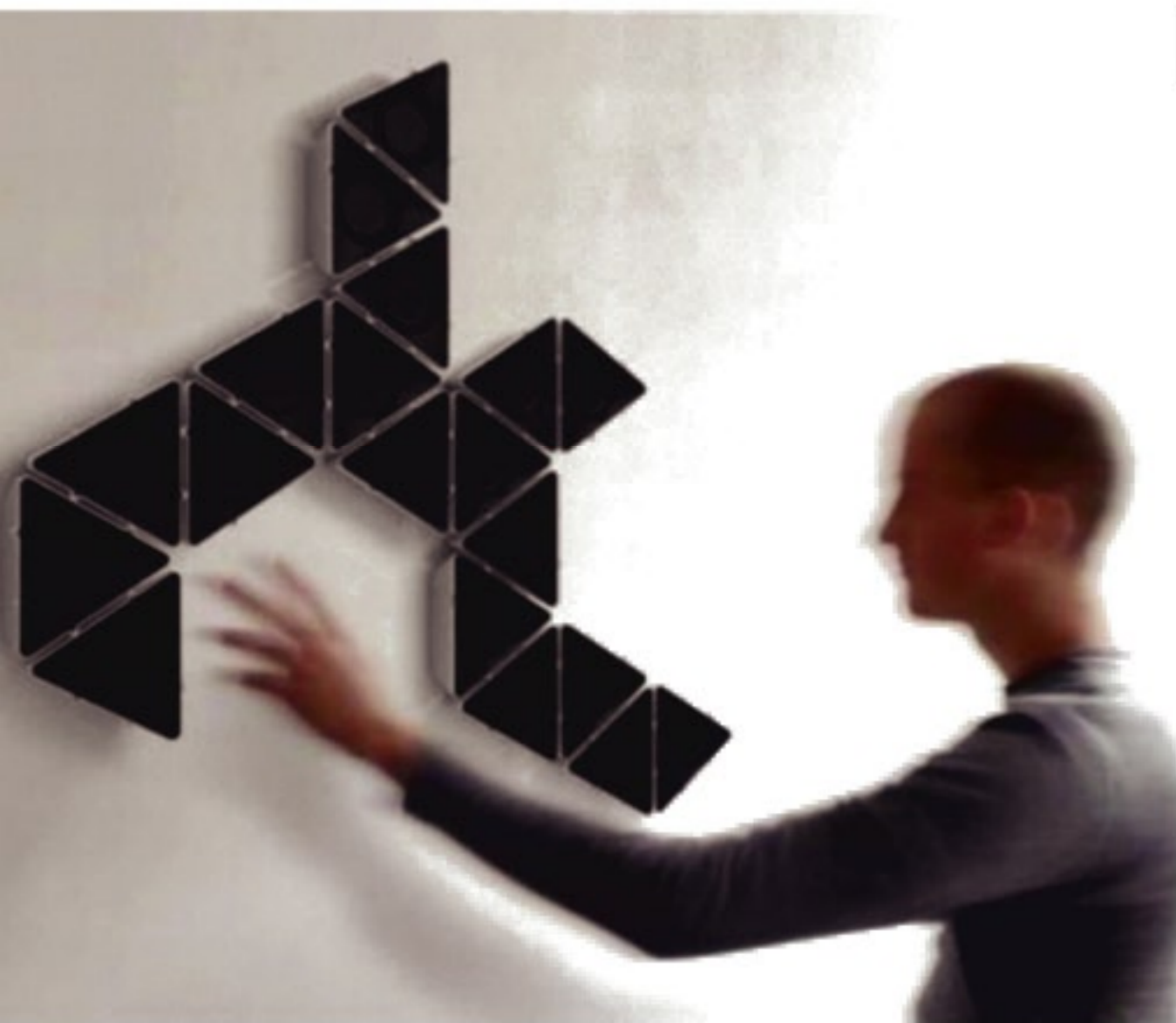
Check It Out

Play Mode



MOSS Modular Speaker System

MOSS Modular ลำโพงที่คุณใส่จินตนาการตามต้องการกับดีไซน์ที่ไม่มี
รูปแบบตายตัว สามารถถอดต่อได้อย่างอิสระ เช่น จะใช้เป็นลำโพงตั้งโต๊ะ
ติดกำแพงตกแต่งห้อง หรือน้อยลงมาจากเพดานก็ไปอีกแบบ ผลงาน
การออกแบบของ Florian Brillet and David Letellier



Maserati GranCabrio

ทั้งระยะนานร่วม 2 ปี แต่สปอร์ตพันธุ์แท้อย่าง Maserati ไม่เคย
ทำให้ผิดหวัง ล่าสุดออกรุ่น GranCabrio ตอกย้ำความยอดเยี่ยม
ของการออกแบบอย่างมีดีไซน์ภายใต้คอนเซ็ปต์ GranTurismo
ส่วนเครื่องยนต์เป็น V8 แรงม้า 440 ตัว เร็วแรงโดนใจชาว Gen C
อดใจรอกันประมาณมีนาคมปีหน้า ได้ยลโฉมและจับจองเป็น
เจ้าของกันแน่นอน



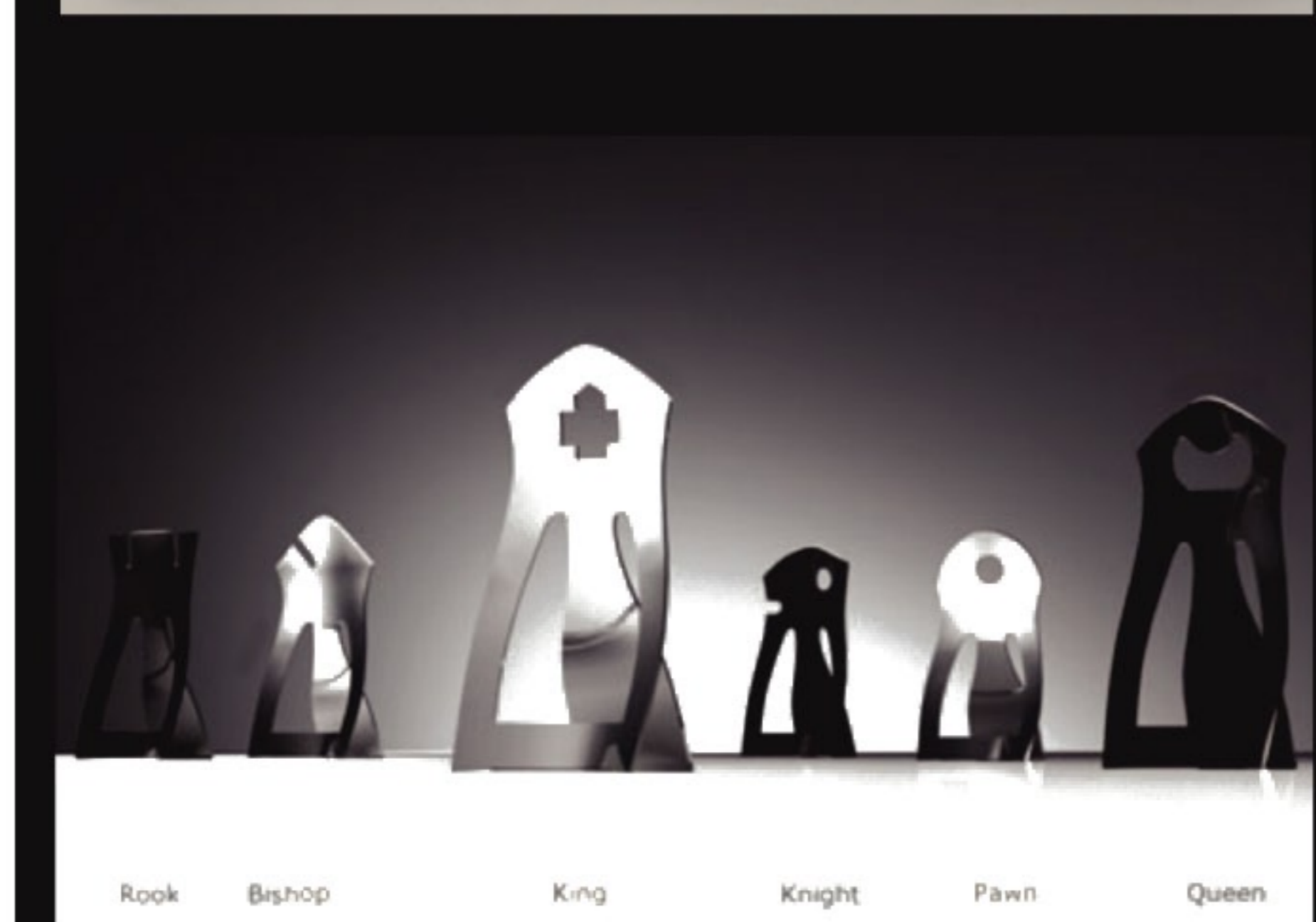
Take In The Whole 180 Degree View

จะมีกล้องสักกี่ตัวในโลกนี้ที่คุณสนุกแบบแปลกใหม่กับ
ความสามารถในการถ่ายรูปได้ถึง 180 องศา ให้มุมมอง
กว้างขึ้นอย่างเหลือเชื่อ ไม่พลาดทุกรายละเอียด สะกดคน
ให้เหลียวมองกับดีไซน์เก๋ไก๋ พร้อมประสิทธิภาพความคมชัด
ภาพสวยสดใส ที่จะช่วยให้คุณรู้สึกตื่นเต้นทุกครั้งทีถ่ายภาพ



Play Station 4

Sony ค่ายเกมชื่อดัง ที่มีแพลงต่อยอดความสำเร็จของเกม
ที่นิยมไปทั่วโลกกับ PlayStation 4 โดยแค็ตชิไรน์สุดไฮเทคที่ทาง
Sony ออกแบบไว้ก็ทำเอาถูกอกถูกใจ ตื่นเต้นกันทั่วหน้า นี่ยังไม่นับ
เทคนิคการเล่นต่างๆ ที่จะมีการพัฒนาขึ้นไปอีก เรียกได้ว่าบรรดา
Gamer คงต้องติดตามความเคลื่อนไหวกันแบบใกล้ชิดเลยทีเดียว



Mirage Portable Digital Chess Set

แล้ววันนี้ความสนุกจะไปกับคุณทุกที่ กับหมากกรุกแบบพกพา
หน้าตาสวยหรู วิธีการเล่นก็ง่าย เพียงแค่กางเครื่องออก เปิด
สวิตช์ฉายแสงโปรเจกเตอร์ออกมาเป็นตารางหมากกรุก จากนั้น
วางตัวแล้วเล่นได้เลย ถ้าในมุมๆ หนึ่งของงานเลี้ยงปีใหม่
ของคุณ มีกิจกรรมแข่งขันหมากกรุกสุดไฮเทคนี้อยู่ ก็ดูน่าสนุก
ขึ้นมากทีเดียว





_Fashion' able

Play Mode



Trick Mix and Match for men

เรื่องแพ้นกับหนุ่มๆ ก็สำคัญเช่นกัน เพราะการแต่งกายจะช่วยเพิ่มเสน่ห์น่ามอง แถมยังสะท้อนรสนิยมแห่งความมีระดับของคุณได้เป็นอย่างดีอีกด้วย ควรระวังเรื่องของสีเสื้อและกางเกงให้ Match กัน คุณอาจจะจัดเตรียมเสื้อผ้าด้วยการหยิบกางเกงตัวโปรดต่างสีกันมาวางแยกไว้ แล้วนำเสื้อหลายๆ สีมาวางทาบเพื่อเทียบสีกับกางเกง คุณจะเห็นว่าสีไหนที่อยู่ด้วยกันแล้วกลมกลืนมาดูสิ เพราะบางสีที่มองว่าไม่น่าเข้ากันได้ แต่ในเรื่องของการแต่งกายกลับกลายเป็นสีที่อยู่ด้วยกันได้ดีเพื่ออย่างแตกต่างอีกด้วย แถมยังทำให้ได้ภาพการแต่งตัวที่นำเทรนด์ อยู่ตลอดเวลาด Accessory ของหนุ่มๆ อาจเป็นหมวกต่างๆ สักใบ คุณอาจเลือกหมวกที่มีลายกราฟิกจัด หรือมีสีเส้นเล็กน้อยก็ได้ แต่เสื้อผ้าต้องเป็นชุดที่อยู่ในโทนเข้ม เท่านั้น ชุดลำลองธรรมดาของคุณก็เป็นชุดที่ดูมีอะไรพิเศษเพิ่มขึ้น พร้อมสำหรับการทำงานหรือจะไปงานปาร์ตี้ก็ดูมีสไตล์ทีเดียว



A Little Trick with 'Mix and Match' เทรนด์ฮิส: เพื่อชีวิตไร้ขีดจำกัด

ช่วงปลายปีแบบนี้ เป็นช่วงที่มีเทศกาลและวันหยุดยาวติดต่อกัน พร้อมกับงานเฉลิมฉลองที่ต่อบัตรคิวรออยู่หลายงาน เป็นสัญญาณเตือนให้เราเริ่มทำโอเดียดเตรียมเสื้อผ้า รองเท้า กระเป๋า หรือเครื่องประดับที่เข้ากับเทรนด์ Mix and Match นำเสื้อผ้าในตู้ออกมาสลับสับเปลี่ยนให้เก๋ขลุ่สไตล์ใหม่ๆ ดูจะเป็นคำตอบที่คุณมองหา เราลองมาดูโอเดียดของการหยิบเสื้อผ้ามา Match ให้เข้ากัน เพิ่มความดูดีให้กับชุดของคุณ สหาคอนสลิมของคนรุ่นใหม่ ปาร์ตี้ไหนก็โดดเด่นได้ในสไตล์ที่เป็นคุณกันดีกว่า



Trick Mix and Match for women

สาวๆ อาจจะได้เปรียบในเรื่องการ Mix and Match มากกว่าหนุ่มๆ เพราะรายละเอียดการแต่งกายฝ่ายหญิงมีมากกว่า มี Accessory ให้สลับสับเปลี่ยนไปใช้กับชุดต่างๆ ได้มากกว่า Mix and Match ของสาวๆ จึงมักแฝงด้วยไอเดียการหยิบจับเครื่องประดับมา Match กับเสื้อผ้าให้เกิดสไตล์ใหม่ๆ สะท้อนบุคลิกของตัวเอง



การ Mix and Match ที่กำลังพอดีอาจเริ่มต้นด้วยการหยิบเลคกิ่งมาเข้าชุดกับกระโปรง หรือกางเกงขาสั้น อาจใส่คู่กับเสื้อยัดอรรถมาในช่วงฤดูหนาวมาเยือนแบบนี้ ผ้าพันคอถือเป็นเครื่องประดับชิ้นที่น่าสนใจ คุณอาจนำผ้าพันคอมาผูกเป็นโบว์เล็กๆ หรือนำผ้าพันคอแบบมินิยาวมาพันไว้สักรอบ เพิ่มลูกเล่นให้ชุดได้รัทีเดียว หรือหยิบเลคกิ่งมาสวมให้ Match กับชิ้นอื่นๆ ก็ได้ไอเดียได้อีกหลายสไตล์ สำหรับงานปาร์ตี้ที่กำลังรอคุณอยู่ หากต้องการการ Mix and Match สำหรับวันทำงาน คุณก็อาจสวมคู่กับเสื้อตัวเนและทับด้วยสูทเคล็ดลิบจะอยู่ที่อกของเสื้อตัวเน เพราะมีผลให้ชุดออกมาดูดีแตกต่างกัน เสื้อตัวเนควรมีความยาวเฉลยขอบกางเกง เช่นเดียวกับสูทที่ควรมีความยาวเฉลยสะโพก จะช่วยให้คุณดูปราดเปรียว มั่นใจยิ่งขึ้น แต่หากถอดสูทออกไป เสื้อตัวเนที่เหลือก็บางแกงเลคกิ่ง ก็จะเปลี่ยนภาพคุณให้เป็นสาวสไตล์โรลหวานหรือเปรี้ยวไปได้อีกเช่นกัน



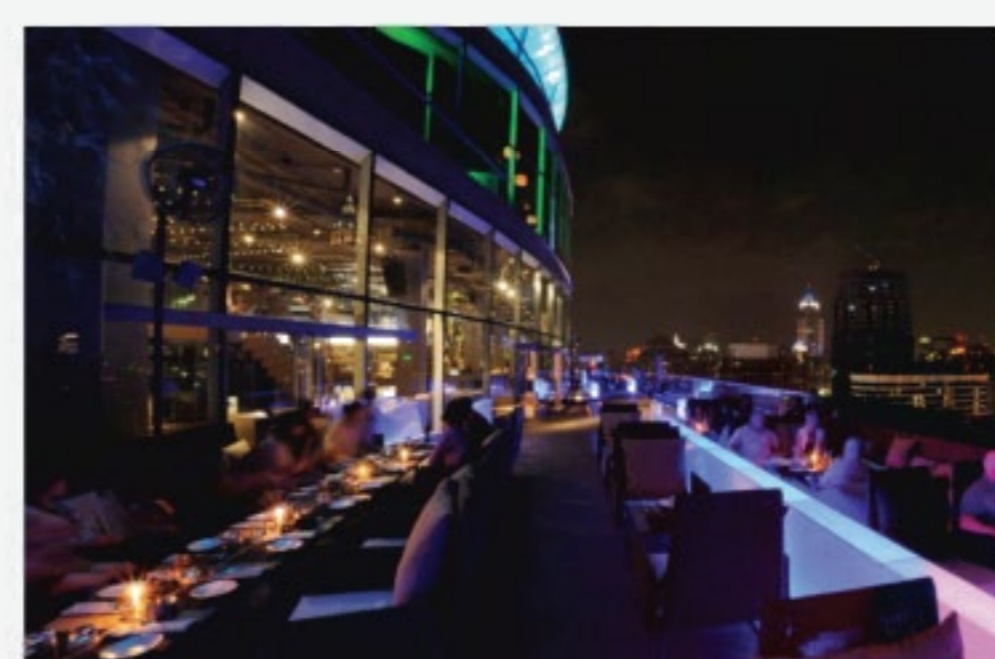
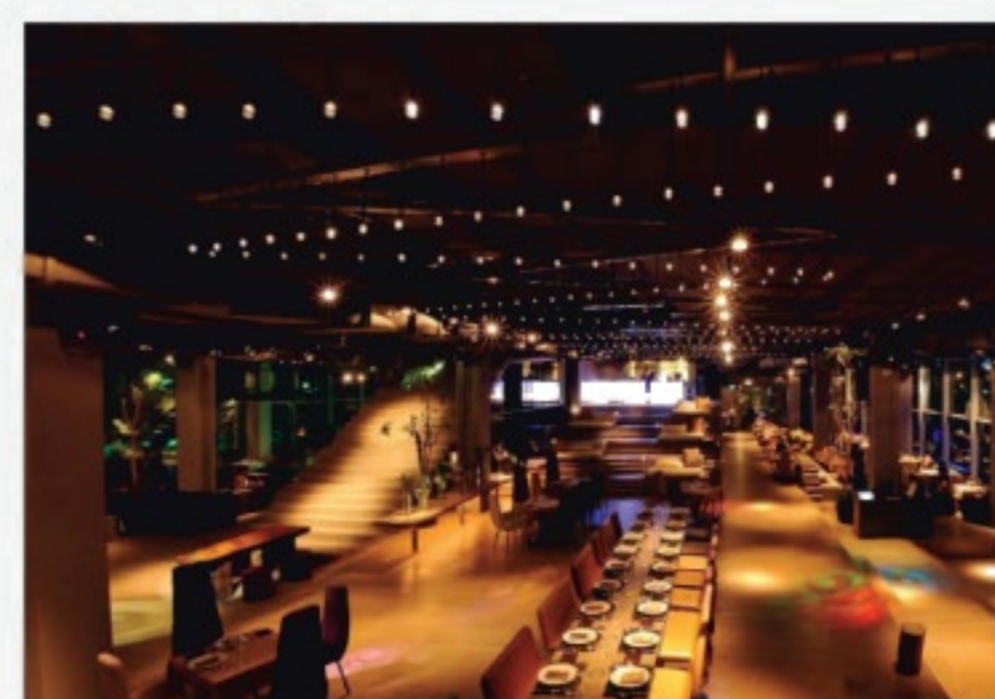
จาก IDEO Verve ราชปรารภ
Zense: ลง BTS สถานีราชดำริ
ใช้เวลาเพียง 15 นาที

Hot Place

Pleasing Place, Perfect Moment

Play Mode

“เทศกาลปีใหม่” เทศกาลแห่งการเฉลิมฉลอง และงานฉลองสุดคลาสสิก ก็คือการทานอาหารสักที เพื่อนัดสังสรรค์กับเพื่อนๆ หรือทานอาหารชมบรรยากาศกับคนพิเศษ วันนี้เราขอแนะนำร้านอาหารบรรยากาศดีๆ ที่จะช่วยเติมเต็มความหมายให้เทศกาลปีใหม่นี้ของคุณ...น่าจดจำ



Zense
เวลาทำการ: ทุกวัน
เวลา: มื้อกลางวัน 11.30-14.30 น.
 มื้อค่ำ 17.30-24.00 น.
ที่ตั้ง: ชั้น 17 Central World
 (ห้างสรรพสินค้า Zen)
โทร: 0-2100-9898
Website: <http://www.zensebangkok.com/>



“Zense” ร้านอาหารสไตล์โมเดิร์นที่มีบรรยากาศบนความสูงของตึก 17 ชั้น เป็นเสน่ห์ พร้อมการผสมผสานวัสดุหลากหลายชนิดอย่างลงตัว ทั้งโซฟาบุผ้า เก้าอี้หวาย และไม้ ที่ดูร่วมสมัยและแปลกตา

Zense ได้แรงบันดาลใจมาจากธาตุดิน ให้บรรยากาศคล้ายเดินอยู่บนแผ่นดินอันร่มรื่น ต้อนรับคุณด้วยโถงทางเดินโค้งยาวไปกับตัวตึก พร้อมผนังกระจกใส มองเห็นวิวด้านล่าง โครงสร้างบันไดขนาดใหญ่ที่กลางร้าน ออกแบบมาให้ใช้เป็นที่นั่งรับประทานอาหารแบบสบายๆ ด้วยการวางเบาะและหมอนอิงไว้ตามขั้นบันไดแปลกใหม่ ไม่ซ้ำใคร กัดเข้ามาเป็นส่วน Dining Zone ที่มีโต๊ะให้เลือกทั้งโต๊ะสูง หน้าเวทีเหมาะสำหรับกลุ่มเพื่อนที่อยากจะอินกับวงดนตรีสดในแต่ละค่ำคืน มุมโซฟาหนังนั่งสบายเหมาะกับมือพิเศษ หรือจะเลือกมุมพานาในอามิวที่ระเบียงร้านด้านนอก ให้คุณดื่มด่ำกับความสวยงามของกรุงเทพฯ ได้อย่างเต็มอิ่ม

ส่วนอาหารมี 4 ชาติให้เลือกคือ อิตาลี ญี่ปุ่น อินเดีย และไทย ที่ถูกปากทุกจาน หากยังไม่ค่อยไปไหน ลองมาที่ Zense ดู รับรองว่าคุณจะต้องสนุกถูกใจ เหมาะอย่างยิ่งสำหรับงานสังสรรค์ปีใหม่นี้กับเพื่อนๆ คนสนิท





จาก IDEO Verve สาขปรารถ
Sirocco: ลจ BTS สถานีท้าวเทวี
ใช้เวลาเพียง 20 นาที



ผ่านไปแล้วกับบรรยากาศร้านสนุกๆ เหมาะกับงานเลี้ยงฉลองกับเพื่อนๆ แต่สำหรับใครที่มีแพลนว่าจะไปเลี้ยงฉลองปีใหม่นี้น่าจะรีบจองคิวหรือคนรักและกำลังมองหาร้านอาหารบรรยากาศสบายๆ โรแมนติก ลองมาที่ร้าน “Sirocco” ดู

Sirocco เป็นร้านอาหารและสถานที่พักผ่อนยามค่ำคืนอีกแห่งหนึ่งที่มีบรรยากาศดีไม่แพ้ที่อื่น ด้วยความที่ตั้งอยู่ถึงชั้น 63 บนตึกสแควร์ทาวเวอร์และเปิดโล่งแบบโอเพ่นแอร์ ทำให้คุณได้สัมผัสกับลมเย็นๆ ชมวิวทิวทัศน์กรุงเทพฯ ในยามค่ำคืนแบบพาโนรามา ตึกสูงต่างๆ ทิวกรุงเทพฯ ที่เป็นเหมือนแซกรับเชิญ ช่วยสร้างบรรยากาศโรแมนติกน่าหลงใหลด้วยแสงไฟระยิบระยับ ในขณะที่อีกด้านหนึ่ง คุณจะมองเห็นวิวแม่น้ำเจ้าพระยาในบรรยากาศยามค่ำคืนที่สวยงามและแปลกตาไปจากที่เคย

อืมตาแล้ว...มาอืมท้องต่อด้วยอาหารสไตล์เมดิเตอร์เรเนียนแสนอร่อย เต็มรสให้คำคืนนี้ อีกสักหน่อยด้วยการดริงค์เบาๆ ที่ Sky Bar ทรงกลม ส่องแสงสวยงาม เปลียนสีตามจังหวะดนตรีแนวแจ๊สเพลินๆ ให้การเฉลิมฉลองของคุณกับครอบครัวและคนรักของคุณ มีความพิเศษไปกว่าทุกคืน...



Sirocco
เวลาทำการ: ทุกวัน
เวลา: 18.00-01.00 น.
ที่ตั้ง: ชั้น 63 ตึกสแควร์ทาวเวอร์ สีสลม
โทร: 0-2624-9555

Website: <http://www.lebua.com/bangkok/dining/sirocco/>

ไอดีโอ กิด...เพื่อขยายชีวิต

IDEO รัชดา-ห้วยขวาง

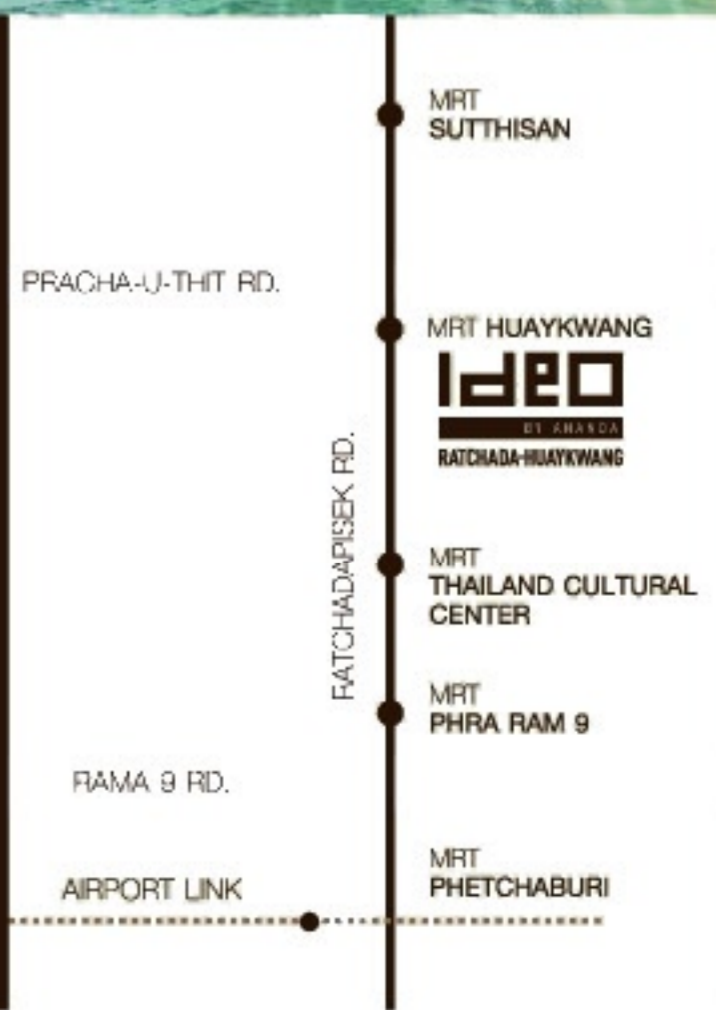
จองเพียง

9,000

พ่อนเพียง 4,000 บาท* /เดือน
พร้อมกู้ได้สูงสุด 100%**

คอนโดติด MRT ห้วยขวาง เพียง 25 เมตร ราคาเริ่มต้น 2.5 ล้านบาท

- ✓ คอนโดพร้อมตกแต่ง
- ✓ ส่วนลดสูงสุด 100,000 บาท
- ✓ ฟรี! ชุดครัว + แอร์
- ✓ พร้อมเข้าอยู่กลางปี 53



คุ้มกว่ากับการลงทุน ครบกว่ากับการอยู่อาศัย

- Gallery Garden ทัศนียภาพที่สมบูรณ์แบบด้วยสวนที่ขึ้น 5
- Green Sky Garden สวนลอยฟ้า ไร้ฝุ่นและมลพิษได้เต็มเม็ด
- Green Corner เป็นอาหารรสอร่อยที่ทันสมัย รับประทาน
- Pool Fitness ฟิตเนสพร้อมเครื่องเล่นครบครันพร้อมสระว่ายน้ำกลางแจ้ง
- Moon Touch Pool สระน้ำกลางแจ้ง ไร้ฝุ่นและมลพิษ พร้อมสระว่ายน้ำ
- Awake Shop อีโคโนมิคช็อปที่ทันสมัยพร้อมของดี
- Ultimate Drop Off จุดรับส่งพร้อมป้ายรถเมล์ และรถบริการ One Way ที่ลดความวุ่นวาย
- High Security ปลอดภัย 24 ชั่วโมง พร้อมกล้อง CCTV ระบบ Key Card System

www.ideocondo.com 02 316 2222 ANANDA DEVELOPMENT

โครงการคอนโด ไอดีโอ รัชดา-ห้วยขวาง... (รายละเอียดโครงการและเงื่อนไข)



**IDEO รัชดา-ห้วยขวาง
Top Up Ceremony**

คุณชานนท์ เรืองกฤตยา ประธานเจ้าหน้าที่บริหาร บริษัท อนันดา ดีเวลลอปเม้นท์ จำกัด และ คุณอวิชัย สุทธิประภา กรรมการรองประธานบริหารอาวุโส บริษัท อิตาเลียนไทย ดีเวลลอปเม้นท์ จำกัด (มหาชน) ร่วมถ่ายรูปกับผู้บริหารบนดาดฟ้าโครงการ IDEO รัชดา-ห้วยขวาง ติด MRT สถานีห้วยขวาง โดยโครงการก่อสร้างเป็นอาคารสูง 19 ชั้นจำนวน 398 ยูนิต คาดว่าจะแล้วเสร็จกลางปี 2553



**IDEO BluCove สาทร
Top up Ceremony**

คุณชานนท์ เรืองกฤตยา ประธานเจ้าหน้าที่บริหาร บริษัท อนันดา ดีเวลลอปเม้นท์ จำกัด และ คุณสมชัย มิตรปิยานุรักษ์ ประธานกรรมการบริหาร บริษัท บุญชัยโชค คอนสตรัคชั่น จำกัด ถ่ายรูปร่วมกับผู้บริหารบนดาดฟ้าชั้น 8 โครงการ IDEO BluCove สาทร ซึ่งพร้อมให้เข้าอยู่กลางปีหน้า โดยโครงการก่อสร้างเป็นอาคารสูง 8 ชั้น 2 อาคาร รวม 266 ยูนิต อยู่ใกล้ BTS สถานีวงเวียนใหญ่เพียง 40 เมตร



**IDEO สาทร-ตากสิน
Top Up Ceremony**

คุณชานนท์ เรืองกฤตยา ประธานเจ้าหน้าที่บริหาร บริษัท อนันดา ดีเวลลอปเม้นท์ จำกัด และ คุณอดิศักดิ์ ศรีสุขุ กรรมการผู้จัดการ บริษัท เวสต์คอน จำกัด ถ่ายรูปร่วมกับผู้บริหารบนดาดฟ้าโครงการ IDEO สาทร-ตากสิน ติด BTS สถานีกรุงธนบุรี โดยโครงการก่อสร้างเป็นอาคารสูง 27 ชั้นจำนวน 349 ยูนิต ซึ่งคาดว่าจะแล้วเสร็จกลางปี 2553



**“อนันดาฯ” จับมือ “ทีโอที”
ตอบสนองไลฟ์สไตล์ของชาว Gen-C**

เมื่อวันที่ 11 พฤศจิกายน ที่ผ่านมา คุณชานนท์ เรืองกฤตยา ประธานเจ้าหน้าที่บริหาร บริษัท อนันดา ดีเวลลอปเม้นท์ จำกัด ได้ร่วมลงนามเซ็นสัญญา กับ คุณวรุฒ สุวรร กรรมการผู้จัดการใหญ่ บริษัท ทีโอที จำกัด (มหาชน) ซึ่งให้บริการสื่อสารโทรคมนาคมของ ทีโอที ในโครงการของ IDEO ทั้ง 8 โครงการ คือ IDEO ลาดพร้าว 17 / IDEO ลาดพร้าว 5 / IDEO Mix พหลโยธิน / IDEO Q พญาไท / IDEO รัชดา-ห้วยขวาง / IDEO Mix สุขุมวิท 103 / IDEO สาทร-ตากสิน / IDEO BluCove สาทร และ IDEO BluCove สุขุมวิท



**อนันดาฯ เซ็นสัญญากับบริษัท
Lock-Build Group จำกัด และ
บริษัท MECT จำกัด**

เมื่อวันที่ 5 พฤศจิกายนที่ผ่านมา คุณชานนท์ เรืองกฤตยา ประธานเจ้าหน้าที่บริหาร บริษัท อนันดา ดีเวลลอปเม้นท์ จำกัด ได้ร่วมลงนามเซ็นสัญญากับ คุณณัฐพงษ์ อินทภูติ กรรมการผู้จัดการ บริษัท Lock-Build Group จำกัด และ คุณลือชา โพธิ์อบ กรรมการผู้จัดการ บริษัท MECT จำกัด ซึ่งเป็นบริษัทก่อสร้างและจัดการงานระบบระดับมืออาชีพ เพื่อดำเนินการก่อสร้างโครงการ IDEO Verve ราชปรารภ



Events & Activities



อนันดา จัดโปรโมชั่นส่งท้ายปี แคมเปญ "IDEO Half Pay จอง + ทำสัญญาเพียง 50%"

บริษัท อนันดา ดีเวลลอปเม้นท์ จำกัด จัด Campaign Half Pay แร่งสุดส่งท้ายปีจ่ายเงินจองและทำสัญญาเพียง 50% และพิเศษยิ่งขึ้นด้วยส่วนลดค่าทำสัญญาอีก 50% สำหรับโครงการรถไฟฟ้า BTS และ Airport Link ทั้ง 3 โครงการ คือ IDEO Verve ราชปรารภ, IDEO Verve สุขุมวิท และ IDEO Morph 38 ระหว่างวันที่ 20-22 พฤศจิกายนที่ผ่านมา ณ IDEO Sales Gallery ทั้ง 3 โครงการ โดยมีคุณธิดิตัทธ์ อติลักษณ์ธราดลกรรมการผู้จัดการและผู้บริหารสูงสุดสายงานธุรกิจคอนโดมิเนียม (ที่ 3 จากซ้าย) นำขบวน Road Show ไปรโหมงานในย่านชุมชนและบริเวณเส้นทาง BTS สถานีพร้อมพงษ์ ทองหล่อ เอกมัย อ่อนนุช และรถไฟใต้ดิน MRT ย่านสุขุมวิท อโศก เพชรบุรี เมื่อวันที่ 18 พฤศจิกายนที่ผ่านมา



นิสิตจุฬาฯ ร่วมสัมผัส 6-D Experience ที่ IDEO Morph 38

เมื่อวันศุกร์ที่ 25 กันยายน 2552 ที่ผ่านมา IDEO Morph 38 ได้ร่วมต้อนรับคณะอาจารย์และนิสิตจากคณะสถาปัตยกรรมศาสตร์ จุฬาลงกรณ์มหาวิทยาลัย โดยมีคุณกรกฎ ภูมิศรี ผู้ช่วยกรรมการผู้จัดการสายงานก่อสร้างกลางและทีมงานร่วมให้การต้อนรับ พร้อมให้รายละเอียดของโครงการด้านสถาปัตยกรรมงานด้านก่อสร้าง และพยายัมชมห้องตัวอย่างของโครงการ ซึ่งบรรยากาศเป็นไปอย่างอบอุ่น สำหรับโครงการ IDEO Morph 38 นับว่าเป็นคอนโดมิเนียมแห่งแรกและแห่งเดียวของเมืองไทยที่โดดเด่นทั้งทำเลและดีไซน์ พร้อมให้คุณได้สัมผัสแล้วที่ Sales Gallery ซอยสุขุมวิท 38 ห่างจาก BTS ทองหล่อ 300 เมตร



คุณเชานท์ ร่วมเป็นวิทยากรในงานเสวนา "Real Estate - Transformers แปลงร่างแนวคิดธุรกิจอสังหาฯ"

เมื่อวันที่ 26 กันยายน 2552 ที่ผ่านมา คุณเชานท์ เรื่องกฤตยาได้รับเกียรติจากโครงการปริญญาโท สาขาธุรกิจอสังหาริมทรัพย์ คณะพาณิชยศาสตร์และการบริหารมหาวิทยาลัยธรรมศาสตร์ เชิญไปเป็นวิทยากรในงานเสวนาเรื่อง "Real Estate - Transformers แปลงร่างแนวคิดธุรกิจอสังหาฯ" ณ หอประชุมมหิศร อาคารไทยพาณิชย์ ปาร์ค พลาซ่า ซึ่งมีผู้สนใจเข้าร่วมงานเป็นจำนวนมาก ภายในงานคุณเชานท์ได้ร่วมแลกเปลี่ยนประสบการณ์พร้อมทั้งได้ให้แนวคิดในการพัฒนาธุรกิจอสังหาริมทรัพย์รูปแบบใหม่ๆ อีกด้วย



คุณเชานท์ ถ่ายทอดประสบการณ์แก่นิสิตจุฬาฯ

เมื่อวันที่ 14 กันยายน 2552 ที่ผ่านมา คุณเชานท์ ได้รับเกียรติจากคณะสถาปัตยกรรมศาสตร์ จุฬาลงกรณ์มหาวิทยาลัย เชิญไปเป็นวิทยากรบรรยายในหัวข้อเรื่อง "การพัฒนาอสังหาริมทรัพย์ประเภทคอนโดมิเนียม" ซึ่งเป็นส่วนหนึ่งของวิชา 2541441 "Building Economics and Real Estate Development" แก่นิสิตชั้นปีที่ 4 หลักสูตรวิทยาศาสตรบัณฑิต สาขาวิชาการออกแบบสถาปัตยกรรม (หลักสูตรนานาชาติ)



IDEO Halloween Party at Sasin

เมื่อวันที่ 30 ตุลาคมที่ผ่านมา IDEO คอนโดมิเนียมได้มีโอกาสร่วมสนับสนุนและประชาสัมพันธ์โครงการคอนโดมิเนียมทำเลศักยภาพในงาน "Sasin Devil's Playground Night" ณ อาคาร ศศปัฐศาลา ซึ่งจัดขึ้นโดยบัณฑิตบริหารธุรกิจ ศศินทร์ แห่งจุฬาลงกรณ์มหาวิทยาลัย ซึ่งนอกจากผู้ร่วมงานจะได้สนุกสนานกับกิจกรรมต่างๆ ที่จัดขึ้นแล้ว ทาง IDEO ยังได้มอบสิทธิพิเศษดีๆ เพื่อร่วมฉลองเนื่องในวัน Halloween อีกด้วย



"IDEO Morph 38" The Emergence of 6-D Living Experience Week

เมื่อวันที่ 9-15 พฤศจิกายนที่ผ่านมา IDEO Morph 38 ได้มีโอกาสประชาสัมพันธ์โครงการที่โดดเด่นทั้งทำเลและดีไซน์ ณ The Emporium ซึ่งเป็นการต้อนรับเทศกาลส่งท้ายปีเก่าต้อนรับปีใหม่และการต้อนรับโปรโมชั่นแคมเปญใหม่ที่ทางบริษัทฯ ได้จัดขึ้นเพื่อมอบสิทธิพิเศษให้แก่ลูกค้าเก่าและลูกค้าใหม่ที่สนใจโครงการฯ



IDEO Half Pay Week

เมื่อวันที่ 14-15 พฤศจิกายนที่ผ่านมา IDEO Verve ราชปรารภ ประชาสัมพันธ์แคมเปญพิเศษ "IDEO Half Pay" ที่จัดขึ้นเพื่อเป็นการส่งท้ายปีเก่าต้อนรับปีใหม่ ณ อาคารวรรณสรณ์ ซึ่งภายใต้แคมเปญพิเศษนี้ลูกค้าจะได้รับส่วนลดพร้อมสิทธิพิเศษต่างๆ จากโครงการที่ร่วมในแคมเปญทั้ง 3 โครงการ ได้แก่ IDEO Verve ราชปรารภ, IDEO Verve สุขุมวิท และ IDEO Morph 38 ซึ่งโครงการ IDEO Verve ราชปรารภเป็นคอนโดมิเนียมที่เดินทางสะดวกที่สุดจุดหมาย อยู่ใกล้ Airport Link สถานีราชปรารภ เพียง 15 เมตร



อนันดา ร่วมสร้างบ้านที่เชียงใหม่โครงการ "จิมมี - โรสลิน คาร์เตอร์ สร้างบ้าน" ลุ่มน้ำโขง 2552

เมื่อวันที่ 15-20 พฤศจิกายนที่ผ่านมา คุณเชานนท์ เรื่องกฤตยา ประธานเจ้าหน้าที่บริหาร บริษัท อนันดา ดีเวลลอปเม้นท์ จำกัด ร่วมกับคุณจิมมี คาร์เตอร์ อดีตประธานาธิบดีสหรัฐอเมริกา, คุณโรสลิน คาร์เตอร์ ภริยา และอาสาสมัคร จากทั่วโลกกว่า 3,000 คน ร่วมกันสร้างและซ่อมแซมบ้านจำนวน 82 หลัง ที่ จ.เชียงใหม่ ในโครงการ "จิมมี - โรสลิน คาร์เตอร์ สร้างบ้าน" ลุ่มน้ำโขง 2552 ทั้งนี้เพื่อเป็นการเฉลิมฉลองเนื่องในโอกาสคล้ายวันพระราชสมภพครบรอบ 82 พรรษา พระบาทสมเด็จพระเจ้าอยู่หัว



อนันดา ร่วมกับ Friends of Habitat สร้างบ้านให้ผู้ด้อยโอกาส

บริษัท อนันดา ดีเวลลอปเม้นท์ จำกัด ยังคงมุ่งตอบแทนสังคมอย่างต่อเนื่องด้วย "โครงการพัฒนาที่อยู่อาศัยชุมชน" ร่วมสร้างบ้านผู้ด้อยโอกาส มูลนิธิที่อยู่อาศัยเพื่อมนุษยชาติประเทศไทย โดยเป็นการดำเนินการร่วมกับ Friends of Habitat สมทบค่าก่อสร้างบ้าน 12 เดือน 12 หลัง รวมเป็นเงินทั้งสิ้น 1,440,000 บาท สำหรับหลังที่ 3 ของโครงการนี้ ได้มีการดำเนินการจัดสร้างที่ ต.ศรีระจรรย์น้อย อ.บางเสาธง จ.สมุทรปราการ โดยมี คุณเชานนท์ เรื่องกฤตยา ประธานเจ้าหน้าที่บริหาร บริษัท อนันดา ดีเวลลอปเม้นท์ จำกัด เป็นหัวหน้าใหญ่ และในการสร้างบ้านหลังที่ 4 นั้น ได้คุณณัฐวิภา เรื่องกฤตยา ผู้ช่วยกรรมการผู้จัดการสายงานจัดซื้อกลาง บริษัท อนันดา ดีเวลลอปเม้นท์ จำกัด มาร่วมสร้างบ้านที่ ต.ศรีระจรรย์น้อย อ.บางเสาธง จ.สมุทรปราการ




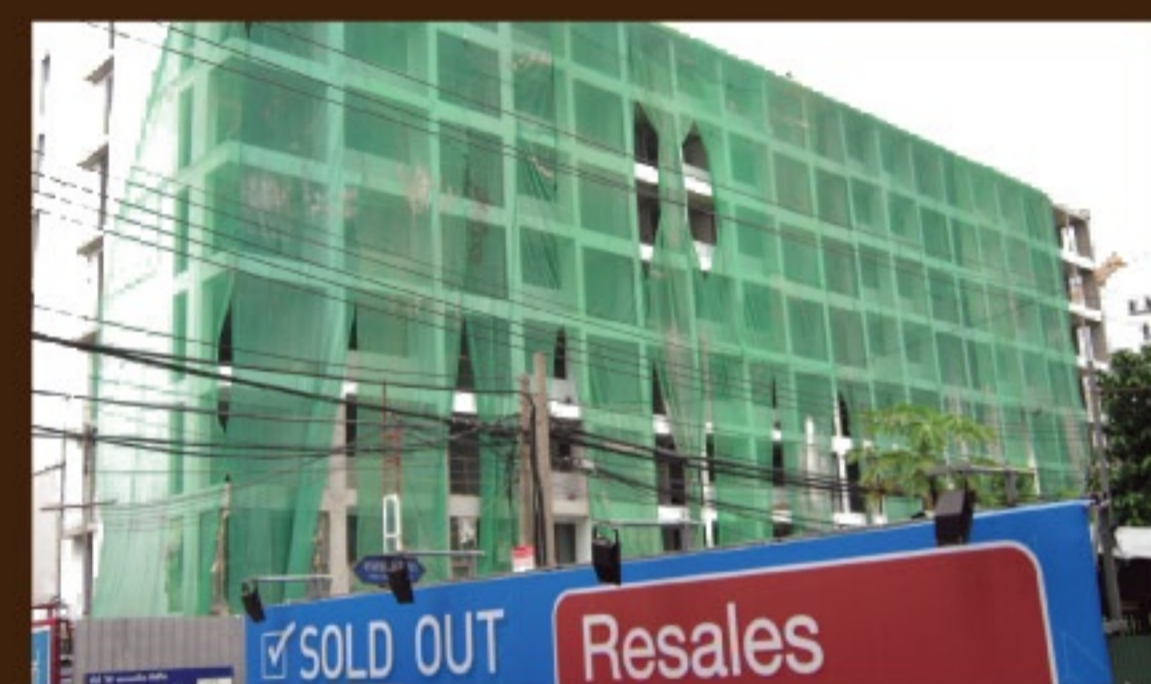
AMC Thank You Party at Face Bar Sukhumvit 38

คุณเชานนท์ เรื่องกฤตยา ประธานกรรมการบริหาร บริษัท อนันดา ดีเวลลอปเม้นท์ จำกัด และ คุณธิดิตัทธ์ อติลักษณ์ธราดล Head of Condominium Business ได้ร่วมจัดงาน AMC Thank You Party ขึ้นในวันที่ 5 พฤศจิกายน 2552 ที่ร้านอาหาร Face Bar สุขุมวิท 38 เพื่อทำการมอบของขวัญและขอบคุณลูกค้า AMC ไอดีโอ คอนโดมิเนียม ทุกท่านที่ได้ให้การสนับสนุนเป็นอย่างดี โดยภายในงาน มีการร่วมรับประทานอาหาร พบปะพูดคุยและเล่นเกมสันทนาการระหว่างลูกค้า ไอดีโอ คอนโดมิเนียม เพื่อลุ้นรับของขวัญ โดยมีคุณสาธิต วราวุฒิมิ คือ ผู้ชนะที่ได้รับ BlackBerry ไปครอง ก่อนจบงาน คุณเชานนท์ และ คุณธิดิตัทธ์ ได้ทำการมอบของขวัญ Gift Voucher Central ให้กับลูกค้า AMC ทุกท่านที่ได้มาร่วมงาน



Project Progress

IDEO Condominium คอนโดทำเลศักยภาพ ที่พร้อมจะให้ความมั่นใจกับผู้อยู่อาศัย วันนี้ IDEO ทุกโครงการได้รับการอนุมัติใบอนุญาตสิ่งแวดล้อม (EIA)  EIA APPROVED เป็นที่เรียบร้อยแล้ว ขอคุณลูกค้าทุกท่านที่ให้ความไว้วางใจ IDEO ท่านสามารถชมความคืบหน้าการก่อสร้าง และข้อมูลเพิ่มเติมได้ที่ <http://www.ideocondo.com> ทุกวันที่ 10 และ 25 ของทุกเดือน



IDEO BluCove at Rangsri

 EIA APPROVED

- การเตรียมการงานโครงการ, งานกดเสาเข็มกลมแรงเหวี่ยง, งานระบบป้องกันดิน, งานฐานรากอาคาร, งานดึงเก็บน้ำและถังบำบัด, งานโครงสร้างชั้น 2-8, งานโครงสร้างชั้นดาดฟ้า, งานก่ออิฐชั้น 2-3 อาคาร A และ B ได้ดำเนินการแล้วเสร็จ 100%
- งานก่ออิฐชั้น 4 อาคาร A และ B, งานฉาบผนังชั้น 2 อาคาร A และ B ดำเนินการไปแล้วกว่า 99%
- ส่วนงานด้านอื่นๆ ในขณะนี้กำลังอยู่ในกระบวนการ




IDEO รังตา-ห้วยขวาง

 EIA APPROVED

- การเตรียมการงานเสาเข็ม, งานสำนักงานสนาม, งานรื้อถอนอาคารเก่า, งานเสาเข็มเจาะ, งานทดสอบเสาเข็ม, งานฐานราก, งานดึงเก็บน้ำใต้ดิน, งานคานคอดิน, งานพื้นชั้น 1-19, งานเสารับพื้นชั้น 2-19, งานก่ออิฐผนังชั้น 5-18, งานฉาบผนังชั้น 2-15, งานฝ้าเพดานชั้น 5-6 ได้ดำเนินการแล้วเสร็จ 100%
- งานโครงสร้างสระว่ายน้ำดำเนินการไปแล้วกว่า 95%
- ส่วนงานด้านอื่นๆ ในขณะนี้กำลังอยู่ในกระบวนการ



IDEO Mix สุขุมวิท 103

 EIA APPROVED

- การเตรียมการงานโครงการ, งานเข็มเจาะ, งานฐานรากอาคาร, งานระบบป้องกันดินพัง, งานดึงเก็บน้ำใต้ดิน, งานพื้นอาคาร A ชั้น 1-20, งานพื้นอาคาร B ชั้น 1-21, งานก่ออิฐผนังชั้น 5-17 ได้ดำเนินการแล้วเสร็จ 100%
- ส่วนงานด้านอื่นๆ ในขณะนี้กำลังอยู่ในกระบวนการ



IDEO Mix พญาไท

 EIA APPROVED

- การเตรียมการงานเสาเข็ม, งานเข็มเจาะ, งานโครงสร้างพื้นชั้นดาดฟ้า, งานก่ออิฐชั้น 5-14, งานฉาบผนังชั้น 5-7 ได้ดำเนินการแล้วเสร็จ 100%
- งานโครงสร้างพื้นชั้น 2-3 และ 7, งานฐานรากอาคาร ดำเนินการไปแล้วกว่า 98%
- ส่วนงานด้านอื่นๆ ในขณะนี้กำลังอยู่ในกระบวนการ



IDEO ลาดพร้าว 5

 EIA APPROVED

- งานเข็มเจาะ, งานฐานรากอาคาร, งานพื้นและเสาโครงสร้างชั้น 1-24, งานพื้นโครงสร้างชั้นดาดฟ้า, งานเทคอนกรีตบันได ST-1, ST-2 และ ST-3 ได้ดำเนินการแล้วเสร็จ 100%
- งานโครงสร้างหลังคาจัดสวน ดำเนินการไปแล้วกว่า 99%
- ส่วนงานด้านอื่นๆ ในขณะนี้กำลังอยู่ในกระบวนการ



IDEO Q พญาไท

 EIA APPROVED

- ความก้าวหน้างานโครงสร้าง ดำเนินการไปแล้วกว่า 89%
- งานโครงสร้างชั้นที่ 1-31 และงานผนังลิฟท์ชั้นที่ 1-35 ได้ดำเนินการแล้วเสร็จ 100%
- ส่วนงานด้านอื่นๆ ในขณะนี้กำลังอยู่ในกระบวนการ



IDEO at Rangsri-Takli

 EIA APPROVED

- การเตรียมการงานโครงการ, งานเข็มเจาะ, งานฐานรากอาคาร, งานระบบป้องกันดินพัง, งานดึงเก็บน้ำใต้ดิน, งานพื้นชั้น 1-27, งานพื้นชั้นหลังคาได้ดำเนินการแล้วเสร็จ 100%
- งานก่ออิฐชั้น 7-26, งานฉาบผนังภายในชั้น 7-26 ดำเนินการไปแล้วกว่า 95%
- ส่วนงานด้านอื่นๆ ในขณะนี้กำลังอยู่ในกระบวนการ



IDEO Verve at Rangsri

 EIA APPROVED

- การเตรียมการงานงานเสาเข็มเจาะ ได้ดำเนินการแล้วเสร็จ 100%



IDEO Verve สุขุมวิท

 EIA APPROVED

- การเตรียมการงานเสาเข็ม, งานสำนักงานสนาม, งานปรับพื้นที่, งานเสาเข็มเจาะ, งานระบบป้องกันดินพัง, งานฐานรากอาคาร, งานรื้อถอนระบบป้องกันดินพัง, งานเสารับพื้นชั้น 1, งานคานคอดิน, งานพื้นชั้น 1-5 ได้ดำเนินการแล้วเสร็จ 100%
- ส่วนงานด้านอื่นๆ ในขณะนี้กำลังอยู่ในกระบวนการ



IDEO Morph 38

 EIA APPROVED

- การเตรียมการงานโครงการ ดำเนินไปแล้วกว่า 50%
- งานเข็มเจาะ ดำเนินการไปแล้วกว่า 48%

Web AholiC

Play Mode

http://www.ikea.com/ms/en_US/rooms_ideas/youth/index.html



ikea เฟอร์นิเจอร์มีไอเดียมาพร้อมเว็บไซต์ที่จะให้คุณแปลงโฉมเป็น Interior หัวอาร์ทตกแต่งพื้นที่ว่างให้มีจินตนาการ กับการจัดวางเฟอร์นิเจอร์หลากหลายชิ้น บนพื้นที่ที่คุณต้องการใน Space Maker เมื่อทำเสร็จแล้วสามารถโหลดเก็บไว้เองหรือส่งให้เพื่อนก็ยังได้ แม้ว่าคุณอาจจะได้ไอเดียแต่งห้องใหม่ต้อนรับปี 2010 .ก็ก็เป็นได้

http://ge.ecomagination.com/smartgrid/#/landing_page



เว็บไซต์ของ GE เครื่องใช้ไฟฟ้าระดับโลก ที่มีเนื้อหาเกี่ยวกับเรื่องของการประหยัดพลังงาน โดยทำออกมาได้อย่างน่าสนใจ ดึงดูดตื้นใจกับรูปแบบ Interactive ให้ผู้เข้าชมเว็บไซต์ได้มีส่วนร่วมในทุกๆ ส่วน เล่นเพลินๆ จนจับได้ไม่ยาก เข้าใจง่ายด้วยเสียงบรรยายในทุกหัวข้อ ชิลล์ด้วยช่วยโลดด้วย อย่างนี้ถึงจะเหมาะสำหรับชาว Gen-C อย่างเรา

<http://wave.google.com/>



Google ปลอ่ย Application ใหม่ออกมาครอบลนงไลฟ์สไตล์คนทำงานที่รักความทันสมัย โดยใช้ชื่อว่า "Google Wave" Google Wave คือการสื่อสารออนไลน์แบบ Real-time โดยใช้งานผ่าน Internet Browser ให้คุณสามารถสื่อสารกันได้ทั้ง ข้อความ, รูปภาพ, วิดีโอ และอื่นๆ อีกมากมาย เข้าใจง่ายก็เหมือน Social Network จำพวก Facebook, Twitter ที่สามารถเพิ่มเพื่อน ลบเพื่อน หรือ ปรับลำดับของ Privacy ได้ ตอบสนองความทันสมัยของชาว Gen-C ใช้น้อย่างดี

อัปเดตเทรนด์ใหม่ ชำบปีนี้ไม่มีเอาท์

ได้เวลามาอัปเดตข่าวสารใหม่ๆ เทรนด์ดีๆ น่าสนใจกันแล้ว สำหรับชาว Gen-C กับหลากหลายเว็บไซต์ที่เราแนะนำมาให้ได้ลองเล่น ลองศึกษากันดู ปีใหม่นี้ไม่มีเอาท์!!

Directory

Volumized Living

- <http://blog.2modern.com>
- <http://www.decorreport.com>
- <http://www.themodernyc.com>
- <http://www.spacify.com>
- นิตยสาร Home & Decor
- <http://www.ikea.com>
- <http://www.bang-olufsen.com>
- <http://www.hermanmiller.com/>
- [http://en.wikipedia.org/wiki/Herman_Miller_\(office_equipment\)](http://en.wikipedia.org/wiki/Herman_Miller_(office_equipment))
- <http://www.bloggang.com/mainblog.php?id=nature-delight&month=30-07-2008&group=21&gblog=5>
- <http://www.lowimpactliving.com/blog/2009/06/23/inspiring-vertical-gardens-for-small-spaces/>
- <http://www.insideurbangreen.org/vertical-garden/>

D'co Living

- <http://www.hoverit.co.uk>
- <http://www.thahomemaster.com>
- นิตยสาร Home & Decor
- <http://www.designodoubt.com>
- <http://www.apartmenttherapy.com>
- <http://www.gizmodo.com>
- <http://www.screwhead.org>
- <http://www.uptodatedesign.com>
- <http://www.furniturestoreblog.com>
- <http://www.stylecrave.com>
- <http://www.umpro.ect.com>
- <http://www.interiorstyles.blogspot.com>
- <http://www.livemodern.com>
- <http://www.justsharethis.com/>
- <http://www.interiordesignshop.com>
- <http://www.zanccdesign.com/html/silla-guarda.htm>
- <http://imodernhome.com>
- <http://ira.niinstalogs.com/4/>
- <http://www.gadgetfolder.com/>
- <http://elitechoice.org/>
- <https://www.vivachstyle.com/>
- <https://www.freshbump.com/>
- <https://www.notcot.org/>

Health Handbook

- <http://www.wellness-junction.com>
- <http://www.healthdd.com>
- <http://www.bangkokhealth.com>
- <http://www.thaihealthstory.com>
- <http://www.health-dee.com>
- <http://www.askyogimarlon.com/sleep.html>
- <http://www.thaiclinic.com/medbible/position.html>
- <http://www.kaset4you.com/forum/index.php?topic=720.0>

Scoop Airport link

- http://www.tourtooktee.com/news_detail.asp?nID=914
- http://www.tourtooktee.com/news_detail.asp?nID=920
- <http://travelchannel.fm/webboard/index.php?action=printpage,topic=232.0>
- <http://www.annisaa.com/forum/index.php?topic=168.0>

Condo Clinic

- <http://www.doityourself.com>
- <http://www.renta-decorating.com>
- <http://www.decorreport.com>
- <http://www.homeandi.com>
- นิตยสาร room
- <http://www.hometips.com>
- <http://www.simplykitchensinks.co.uk>
- <http://www.homedesignfind.com>
- <http://www.bestgreenhometips.com/>
- <http://www.kcopies.com/article.php?headline=homes&id=33&ntype=2>
- http://www.ehow.com/how_5477466_repair-wood-veneer-furniture.html

Condo Cooking

- นิตยสาร Foodstylist
- นิตยสาร Health & Cuisine
- <http://community.thaiware.com/thai/index.php?showtopic=295668>
- <http://www.cocktailthai.com>
- <http://www.slashfood.com>
- <http://www.gourmet.com/>
- <http://www.thekitchn.com/>
- <http://www.grilling-recipes.com>
- <http://www.siaminfobiz.com/mambo/content/view/1563/82/>

Top Tools

- <http://www.techtop.it>
- <http://www.schulmafia.de>
- <http://www.awaregeek.com>
- <http://www.cocbuzz.org>
- <http://www.cuil.com>
- <http://www.acer.com>
- <http://www.cubeme.com>
- <http://www.decorreport.com>
- <http://www.interactive-scape.com>
- <http://www.designcornerbinkr.net>
- <http://www.kissatlanta.com>
- <http://www.doobybrain.com>
- <http://www.techfresh.net>
- <http://www.squaremag.co.uk>
- <http://www.technotalks.com>
- <http://www.likecool.com>
- <http://blog.adrarmoise.com/tag/review/>
- <http://www.sidusa.com/home.php#s1>
- <http://www.sliperybrick.com/>
- <http://www.greedmontpark.com/>
- <http://www.furniturestoreblog.com/>
- <http://www.gadgetcrave.com/>
- <http://www.gayakuman.com/>

Fashionable

<http://www.fashion-stylist.net>
<http://www.stylegur.l.org>
<http://www.swear-london.com>
<http://www.fashiontrendsetter.com>
<http://www.globalfashionreport.com>
<http://www.hairstyleidea.blogspot.com>
<http://www.thefashionablegal.com>
<http://www.youlookfab.com/>
<http://www.urbanchiconline.com/>
<http://www.dvinecaroline.com/22253/63568-creating-casual-chic-look>
<http://beauty.village.com/fashion/casualchic/topics/0,,76724vk3,00.html>
<http://www.vinegirl.com/category/fashion/style/>
<http://www.globalfashionreport.com/>
<http://www.nzgirl.co.nz/articles/11175>

Check It Out

<http://www.flickr.com>
<http://www.urbanretro.co.uk>
<http://www.designerhy.wot>
<http://www.gadgetshop.com>
<http://www.neatorama.com>
<http://www.toysgadget.com>
<http://www.thefutureofthings.com>
<http://www.tech3030.com>
<http://www.limitedhype.com>
<http://www.regator.com>
<http://www.techfresh.net>
<http://www.found.com>
<http://www.engageget.com>
<http://www.a2591.com>
<http://www.trendhunter.com>
<http://www.gadgetcom.com>
<http://www.gizmoza.com>
<http://www.cars-spot.com>
<http://www.porsche-design.com>
<http://www.igadgety.com>
<http://www.verli.com>
<http://www.bmwnation.com/>
<http://www.gizmowatch.com>
<http://www.gadgetmeter.com>
<http://www.trendhunter.com/>
<http://www.theapplecollection.com/>
<http://www.hometone.org/>
<http://www.jesuki.co.uk/>
<http://www.cartype.com/>
<http://www.trendhunter.com/>
<http://www.igadgety.com/>

Book Corner

<http://www.bakmagazine.com>
<http://www.bulb-magazine.com>
<http://www.revolverover.net>
<http://www.hmagazine.com>
<http://www.themagazine.com>
<http://www.somode.com>
<http://www.z.poco.cn>
<http://www.vika.cn>
<http://www.uomo.cn>
 ต้นไม้ได้โลก
 small & chic homes 2
 CROSSING BOUNDARIES A GLOBAL
 VISION OF DESIGN
 Listen to the Tree
 เส้นรอบวงของหนึ่งวัน
 The Waves
 DID: Daybeds' Ideatic Design
 (Living Room Edition)
 ABC3D By Marion Bataille
<http://www.reddotbooks.co.uk>
 TRY By วงศ์ทรง ชัยณรงค์สิงห์
 Tokyo art directors Club 52nd
 By: Tokyo Art Directors Club
 100 g rls on Polaroid
 By: Alexander Gnädinger
 Make it fast, Cook it slow:
 By Stephanie O'Dea
 Bicycle Diaries (Kindle Edition)
 By: David Byrne (Author)
 Hesheit 1+2+3 โดย วิศุทธิ์ พรนิมิตร
 Outsider in Cinema โดย อูทิศ เหมะมูล
 Re-bound By: Jeannine Stein

Hot Place

ร้าน Akiyoshi
 (เพียง 30 เมตร จาก BTS พระโขนง)
 ร้าน ก๋วยเตี๋ยวเนื้อร้าน "รสเด็ด"
 (เพียง 200 เมตร จาก BTS อารีย์
 ปากซอยราชครู)
<http://www.bacc.or.th>
<http://www.whitespaceasia.com>
<http://www.platnumfashionmall.com>
<http://www.thirdplacebangkok.com>
<http://www.longtablebangkok.com>
 Thonglor Midtown:
 (เพียง 15 นาที จาก BTS สถานีทองหล่อ)
 TCDC:
 (เพียง 5 นาที จาก BTS สถานีพร้อมพงษ์)
<http://www.tcdc.or.th>
 Zense
<http://www.zensebangkok.com/home.html>
 Sirocco
<http://www.thedomebkk.com>

Web Aholic

<http://www.muxtape.com>
<http://www.mog.com>
<http://www.imeem.com>
<http://www.omnifone.com>
<http://www.ivideosongs.com>
<http://www.fashiontrends.splinder.com>
<http://www.cosmoworlds.com>
<http://www.men.style.com>
<http://www.formatmag.com>
<http://www.muji.com>
<http://www.azuremagazine.com>
<http://www.ikea.com>
<http://www.thecoolhunter.net>
<http://www.porsche.com>
<http://www.npg.si.edu/time>
<http://www.boconcept.com>
<http://www.wallpaper.com/>
<http://microstesaudi.com/vdt/onlinepecial/>
<http://www.nespresso.com/citiz/>
<http://www.porsche.com/all/usa/911/#>
<http://www.npg.si.edu/time>
<http://www.boconcept.com>
<http://www.wallpaper.com/>
<http://microstesaudi.com/vdt-onlinepecial/>
<http://www.nespresso.com/citiz/>
http://www.ikea.com/ms/en_US/rooms_ideas/youth/index.html
http://ge.comagination.com/smartgrid/#/landing_page
<http://wave.google.com/>

ข้อมูลทั้งหมดรวบรวม จาก IDEO Magazine Issue 1-5

THE IDEAL LIVING MODE

IDEO
AGENT
 URBAN LINK PROPERTY EXPERT

Resales
 Leasing
 Investment Consultant

IDEO Agent... providing expert consultancy and brokerage services for IDEO condominiums located adjacent to mass transportations (BTS/MRT/Airport Link), supporting lifestyle in the heart of the city.



Start 3 MB.
 IDEO Verve Sukhumvit
 2 M. From BTS On Nut



Start 4.6 MB.
 IDEO Q Phayathai
 30 M. From BTS Phayathai



Start 2.37 MB.
 IDEO Ladprao 17
 20 M. From MRT Ladprao



Start 2.69 MB.
 IDEO Mix Phaholyothin
 10 M. From BTS Saphan Kwai



Start 2.16 MB.
 IDEO Sathorn-Taksin
 10 M. From BTS Krung Thon Buri



Start 2.31 MB.
 IDEO Ratchada-Huaykwang
 25 M. From MRT Huaykwang

www.ideoagent.com 02 215 1717

IDEO
 BY ANANDA

ANANDA
 DEVELOPMENT